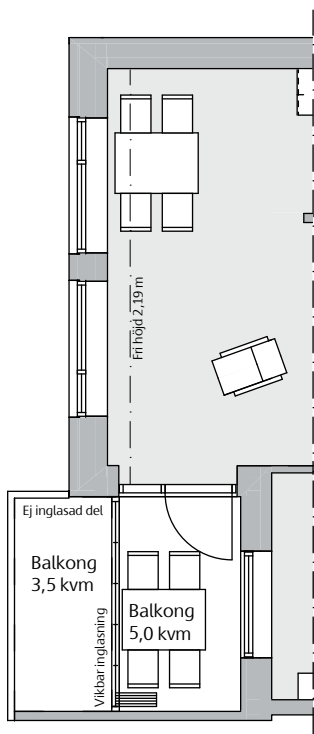
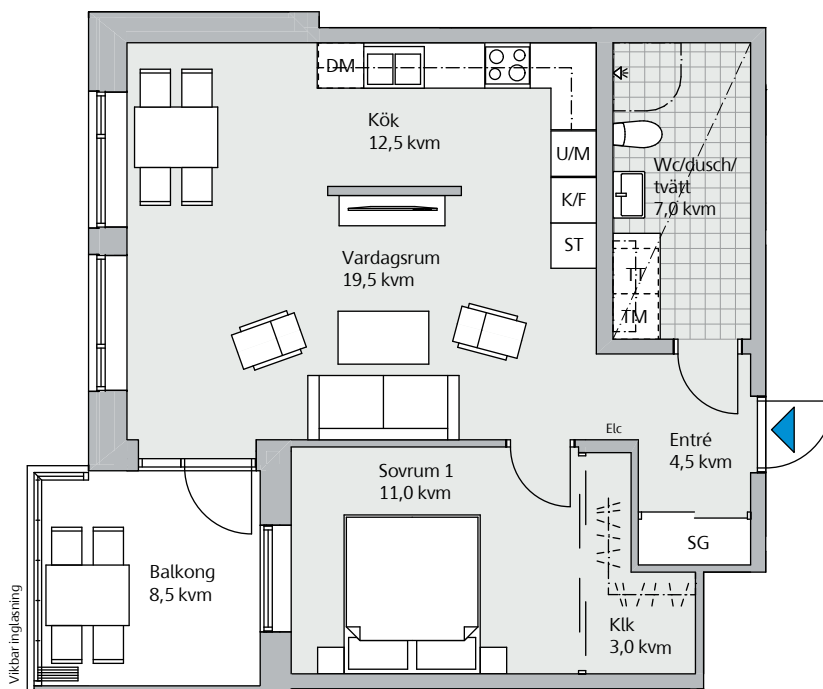


Entréväning och våning 2-5, 2 rok, 61,5 kvm

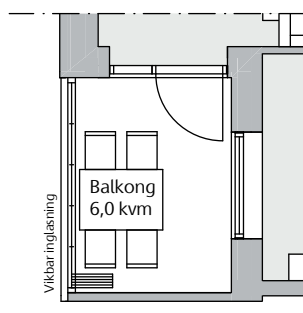
Lägenhet 312, 322, 332, 342 och 352



Takhöjd och balkong för lägenhet 352



Balkong för lägenhet 332 och 342



Balkong för lägenhet 312 och 322



Skala 1:100

Generell takhöjd 2,50 m. Sänkt takhöjd i badrum cirka 2,30 m.
 Fri höjd 2,19 m i del av vardagsrum i lägenhet 352.
 Bröstningshöjd 600 mm om ej annat anges

Teckenförklaring

DM	Diskmaskin	ST	Städskap
E/c	Elcentral	TM	Tvättmaskin
F	Frys	TT	Torktumlare
G	Garderob	Tf	Takfönster
K	Kyl	U/M	Ugn/mikro i högskåp
K/F	Kyl/frys		
Klk	Klädkammare	- - -	Sänkt takhöjd
M	Mikro i väggskåp	- · - · -	Väggskåp/klädstång
SG	Skjutdörrsgarderob		

