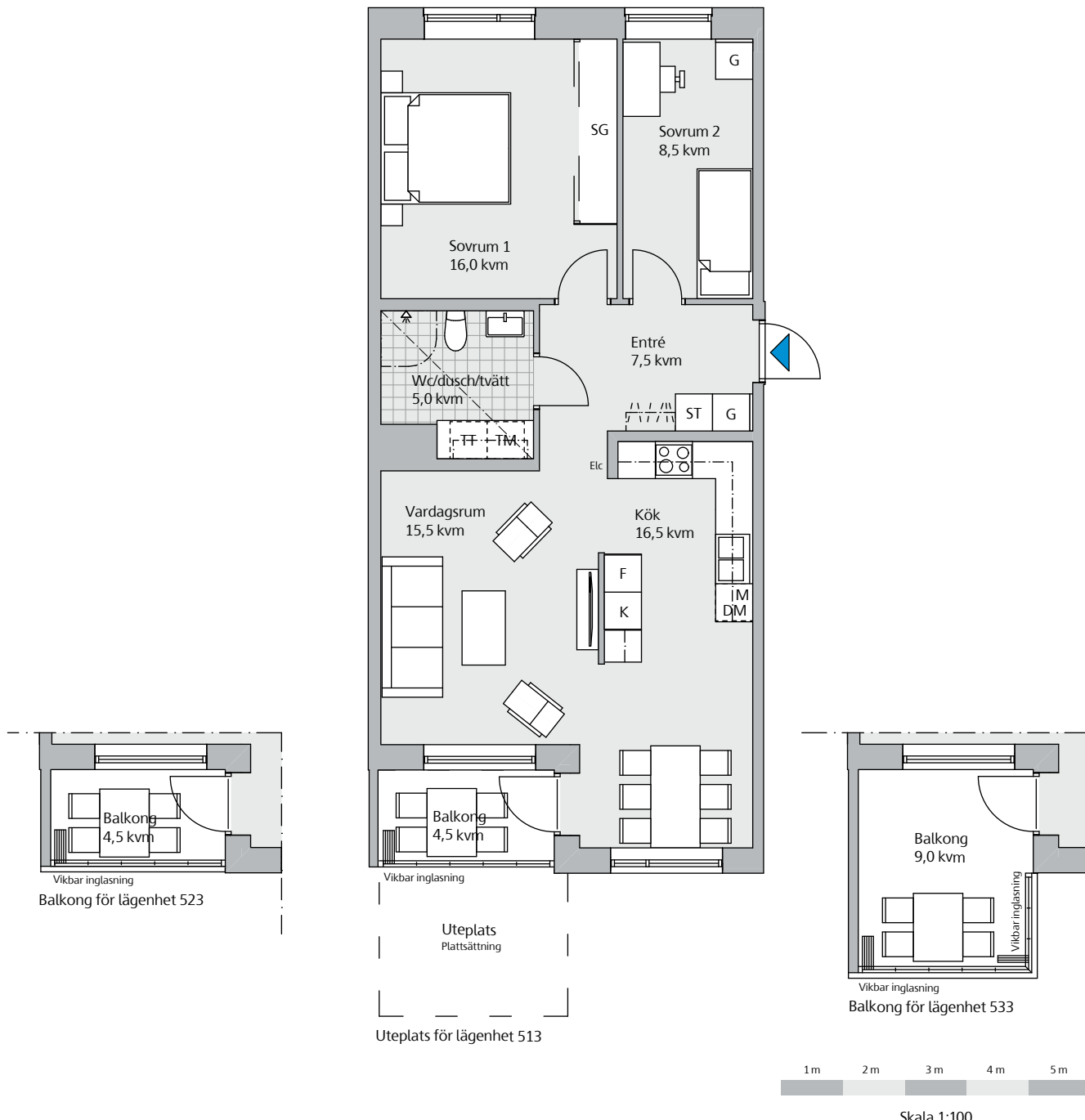


Entréväning och våning 2-3, 3 rok, 72,5 kvm

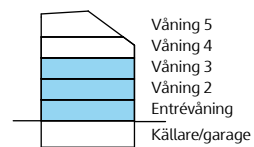
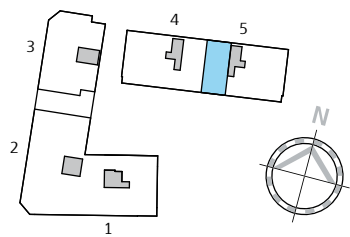
Lägenhet 513, 523 och 533



Generell takhöjd 2,50 m. Sänkt takhöjd cirka 2,30 m
 Bröstningshöjd 600 mm om ej annat anges

Teckenförklaring

- | | |
|-----------------------|--------------------------|
| DM Diskmaskin | ST Städskap |
| Elc Elcentral | TM Tvättmaskin |
| F Frys | TT Torktumlare |
| G Garderob | Tf Takfönster |
| K Kyl | U/M Ugn/mikro i högskåp |
| K/F Kyl/frys | |
| Klk Klädkammare | --- Sänkt takhöjd |
| M Mikro i väggskåp | - - - Väggskåp/klädstäng |
| SG Skjutdörrsgarderob | |



Med reservation för mindre ändringar

Brf Rosenfred, Varberg