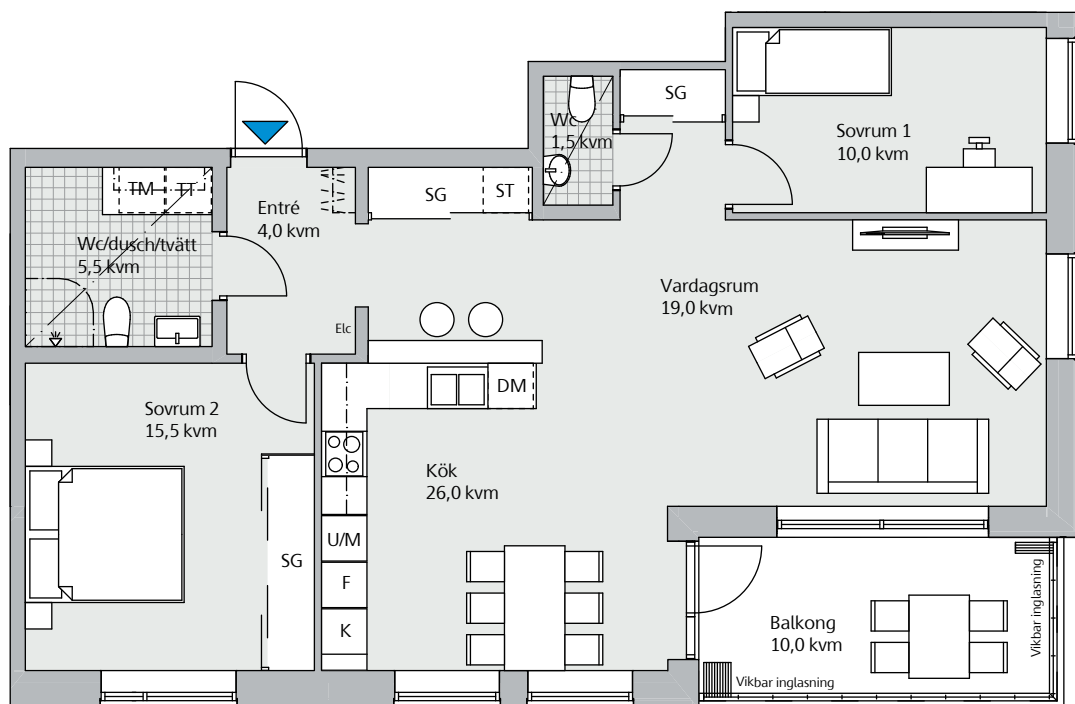
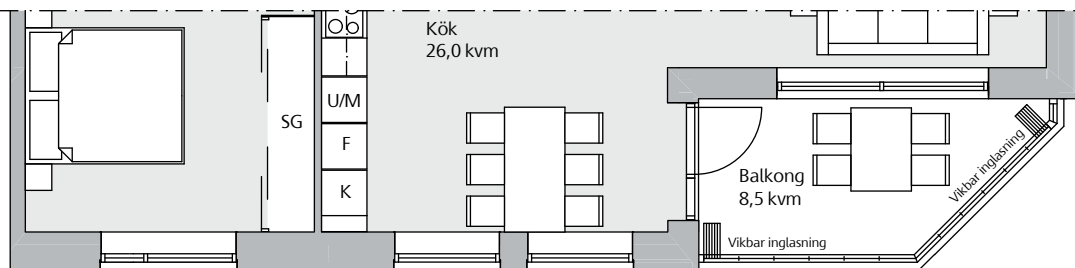


Entréväning och våning 2-4, 3 rok, 90 kvm

Lägenhet 112, 122, 132 och 142



Fönster och balkong i lägenhet 122, 132 och 142



Fönster och balkong i lägenhet 112



Generell takhöjd 2,50 m. Sänkt takhöjd cirka 2,30 m
Bröstningshöjd 600 mm om ej annat anges

Teckenförklaring

DM	Diskmaskin	ST	Städkåp
Elc	Elcentral	TM	Tvättmaskin
F	Frys	TT	Torktumlare
G	Garderob	Tf	Takfönster
K	Kyl	U/M	Ugn/mikro i högskåp
K/F	Kyl/frys		
Klk	Klädkammare	- - -	Sänkt takhöjd
M	Mikro i väggskåp	- · -	Väggskåp/klädstäng
SG	Skjutdörrsgarderob		

