

BRF DANMARK LGH AALBORG

Välkommen till Brf Danmark, ett hus som genomsyras av exklusivitet, hög säkerhet och bra miljöval. Aalborg är en rymlig och luftig lägenhet, med öppen planlösning och fina sällskapsytor för umgänge till vardag och fest. Balkongen i sydost blir särskilt härlig på ljumma sommarmorgnar. Fönsterpartierna gör lägenheten ljus hela dagen.

Eftersom du bor en trappa upp får du ett fritt och mer ostört läge. Tack vare hissen är det ändå aldrig långt ned till markplan, där brevlåda, miljöhus, cykelparkering och gemensam uteplats finns.

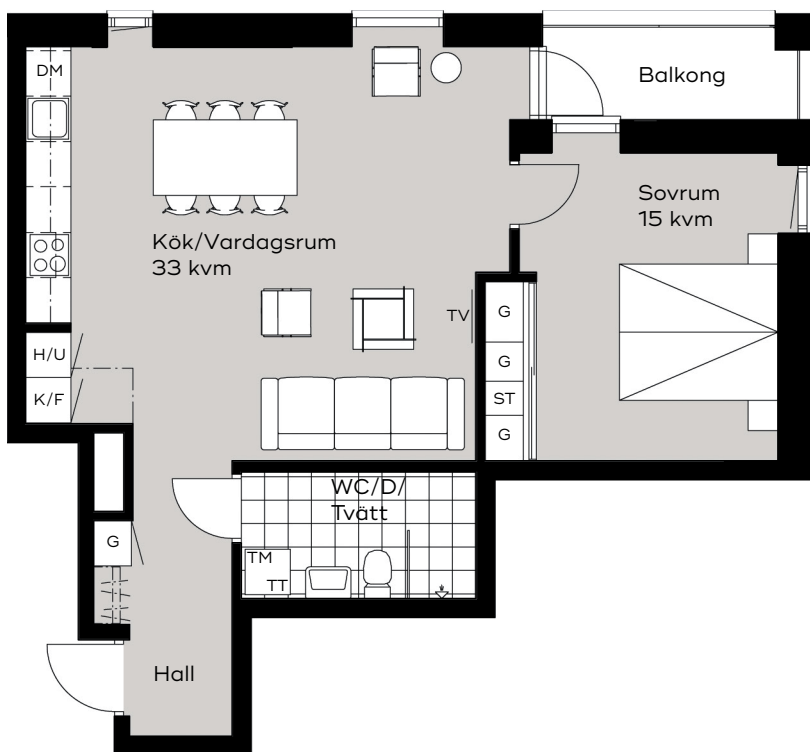
Som köpare av lägenhet Aalborg erbjuds du en högklassig inredning, med möjlighet att göra vissa val, som köksinredning (före oktober), färg invändigt samt behandling av plankgolv. Eventuella kostnader som tillkommer på grund av personliga val betalas av köparen.

Kök i påkostat utförande i dansk design från HTH Kök. Slåta vita luckor Athena, vit corian-bänkskiva, induktionshäll, Magic Move överskåp, integrerade vitvaror från Miele. Dörrar på kyl/frys och lådor har elektrisk push open-funktion. Blandare från danska Vola. LED-belysning i socklarna.

Badrum med kakel och klinker blir lyxiga Mosa grey. Vitvaror från Miele. Duschhörna med glasdörrar. Handfatsblandare från Vola, dusch från Tapwell. Handdukstork. Tvättmaskinen och torktumlaren göms bakom frostat glas.

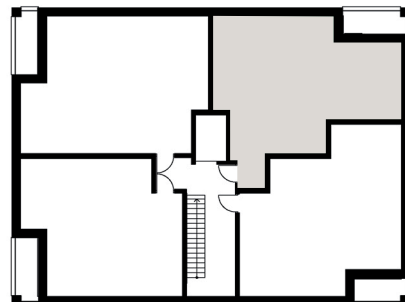
Övrigt: Genomgående 28-mm plankgolv av Douglasgran. Väggar och tak målas vita. Exklusiva spottar från Wever & Ducre. Fönster från danska Velfac. Fristående garderober, slät vit lucka Mono, samt skjuddörrar från HTH-serie Frame "G1". Foderfria innerdörrar. Skjuddörr in till sovrum.

RUM: 2. YTA: 62 kvm. VÅNING: 2. PRIS: 2 950 000 kr. AVGIFT: 2 925 kr/mån.



SKALA 1:100

LÄGENHETENS PLACERING I Huset



PLAN 2

H/U Flerfunktionsugn K Kylskåp F Frys DM Diskmaskin TV TV-uttag TM Tvättmaskin TT Torktumlare ST Städsåp G Garderob L Linnesåp

FRÅGOR & SVAR

När är det inflyttning?

Preliminärt i februari 2017.

Finns det parkeringsgarage?

Ja, med sex garageplatser, samt parkeringsplatser utanför. Platserna hyrs ut i tur och ordning när bokningsavtal skrivs.

Finns det förråd?

Ja, till varje lägenhet hör ett källarförråd om 4,2 kvm.

Finns det gemensam tvättstuga?

Nej. Samtliga lägenheter är utrustade med egen tvättmaskin och torktumlare i badrummen.

Finns det hiss?

Ja, det finns hiss från källaren och till varje våningsplan.

Vad gäller för TV, internet och telefon?

Fastigheten kommer att anslutas till fibernät. Tjänst köps av lägenhetsinnehavaren.

Vilken service ingår i månadsavgiften?

Sophantering, fastighetsskötsel och gemensam el.

Jag är intresserad av en lägenhet!

Kontakta Varberg & Falkenbergs Fastighetsbyrå på 0340-842 60, info@vffab.se. Mäklaren kan även hjälpa dig att sälja din nuvarande bostad.

Hur sker betalningen?

Vid bokning tecknas bokningsavtal med en avgift på 25 000 kronor.

Förhandsavtal skrivs när ekonomisk plan är klar. En delbetalning på 100 000 kronor görs, minus eventuell tidigare bokningsavgift. Ett upplåtelseavtal tecknas före inflyttning. Slutlikviden betalas inför tillträdet.

Vad händer om jag ändrar mig efter att förhandsavtalet är undertecknat?

Förutsatt att motparten uppfyllt sina åtaganden förlorar den som drar sig ur insatsen och kan bli skadeståndsskyldig.

BYGGFAKTA

Grundläggning/Stomme

Betong.

Ytterväggar

Utfackningsväggar med mineralullsisolering. Fasad-beklädnad av tegel. Sockel och terrass beklädd med granitkeramik.

Lägenhetsskiljande väggar

Betong.

Yttertak

Tegel, enhetligt med ytterväggar.

Entrédörrar

Säkerhetsdörrar med god ljudisolering.

Fönster

Energieffektiva, underhållsfria fönster och balkongdörrar från Velfac ger hög komfort och maximalt med naturligt ljus. Velfac-fönster ger en hög säkerhet eftersom de inte kan demonteras utifrån.

Balkonger

Balkonger/uteplatser med invändig klädsel i trä samt golv i cumaru (brasiliansk teak). Dessutom anläggs en gemensam uteplats i trädgården.

Värme

Samtliga lägenheter har golvvärme.

Ventilation

Mekanisk till- och frånluft med värmeåtervinning.