



BEKVÄMT BOENDE I VACKRA OMGIVNINGAR
NYA BOSTADSRÄTTER
I TRÖNNINGE





”Cykla till strand
och stad på
20 minuter”



BO NATUR- SKÖNT MED NÄRHET TILL ALLT

Brf Trönningegläntan passar dig som vill bo småskaligt och lantligt, utan allt det ansvar som följer med ett villaägande. Här bor du nybyggt och bekymmersfritt i lugna kvarter med naturen runt knuten.

De 16 lägenheterna har allt du kan förvänta dig i en modern bostadsrättsförening. Fräsch inredning av hög standard, rejäla uteplatser och en gemensam gård som bidrar till trivseln.

Kring Trönninge, i mötet mellan stad och land, har flera nya bostadsområden växt upp på senare år. Området har en relativt ung befolkning. Den nya F-9-skolan med plats för 800 elever ska stå klar inför höstterminen 2017 och sedan tidigare finns flera förskolor.

Från Brf Trönningegläntan når du busshållplatsen på någon minut. Om du väljer att cykla finns avskild gång- och cykelbana som tar dig säkert hela vägen in till centrala Varberg.



”Naturen runt knuten”



BY MED RÖTTER FRÅN 1700-TALET

I början av 1800-talet bestod Trönninge by av sex gårdar, som låg på en höjd i det vidsträckta kustlandskapet. Mitt i byn byggdes den numera kulturminnesmärkta Bolsestugan, en ryggåstuga från 1700-talet som bevarats på sin ursprungliga plats.

Enligt häradskartor från början av 1800-talet fanns ängar samt betes- och åkermark söder om Trönningebjär. Ett tjugotal inhägnader kan ha varit djurhagar eller humlegårdar. I början av 1900-talet planterades barrskog i delar av det öppna landskapet. Numera är det hus som växer upp på de gamla åkrarna.

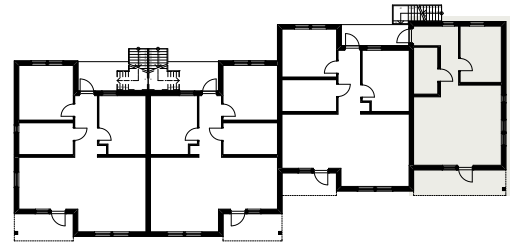
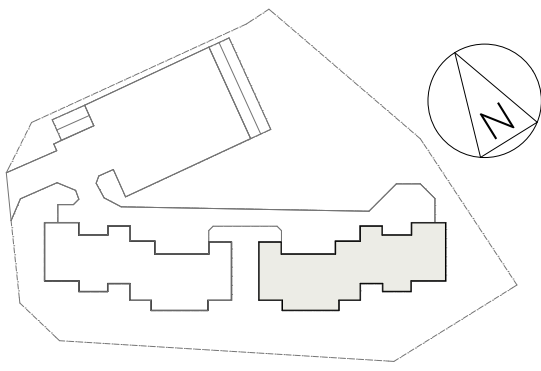
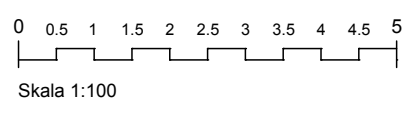
Namnet Trönninge kommer sannolikt av förleden tryne, som kan syfta på näsets eller bergsknallens form, och efterleden inge, som betyder inbyggare.

Smedvägen 4A

RUM: 2 ROK, BOAREA: 53,5 M², PLAN 1

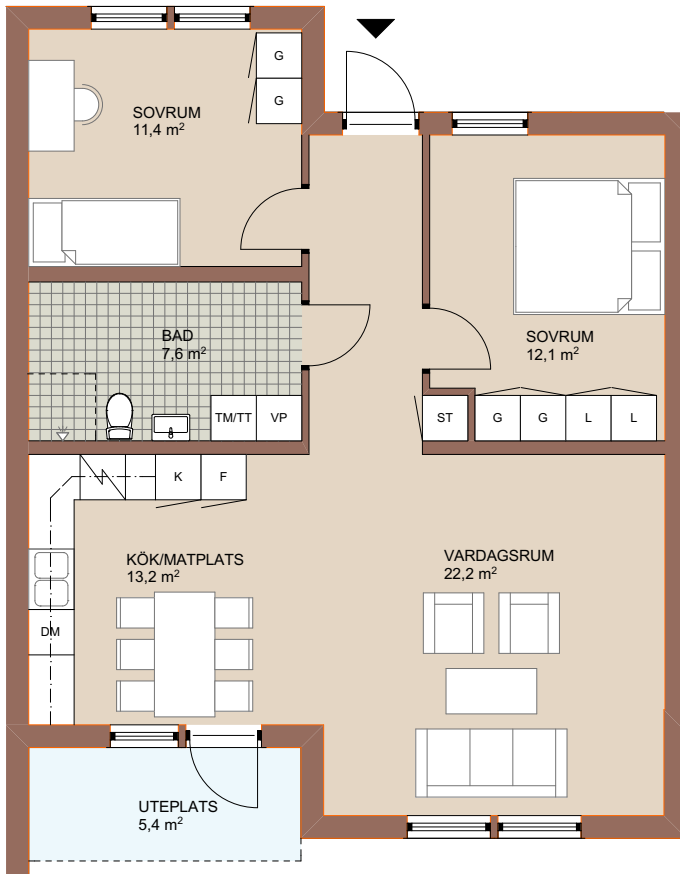


- | | |
|----|-------------|
| G | GARDEROB |
| L | LINNESKÅP |
| ST | STÄD |
| DM | DISKMASKIN |
| TM | TVÄTTMASKIN |
| TT | TORRTUMLARE |
| VP | VÄRMEPANNA |
| K | KYL |
| F | FRYS |

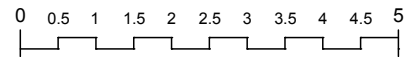


Smedvägen 4B

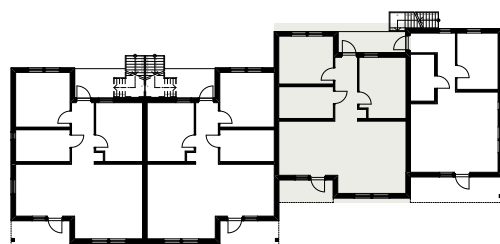
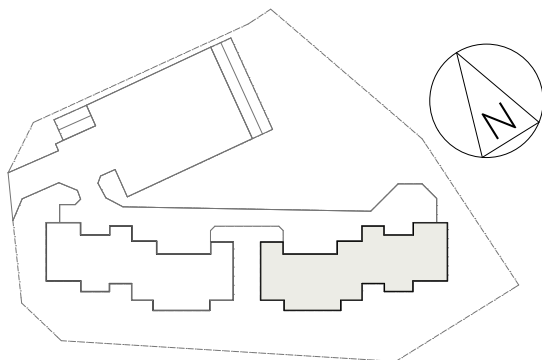
RUM: 3 ROK, BOAREA: 74,4 M², PLAN 1



- | | |
|----|-------------|
| G | GARDEROB |
| L | LINNESKÅP |
| ST | STÄD |
| DM | DISKMASKIN |
| TM | TVÄTTMASKIN |
| TT | TORKTUMLARE |
| VP | VÄRMEPANNA |
| K | KYL |
| F | FRYS |



Skala 1:100

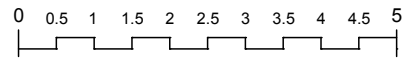


Smedvägen 4C

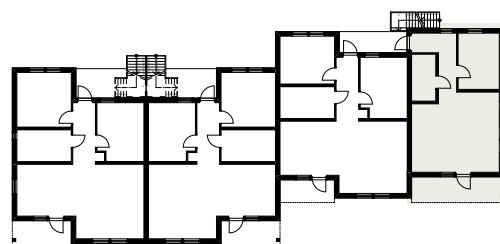
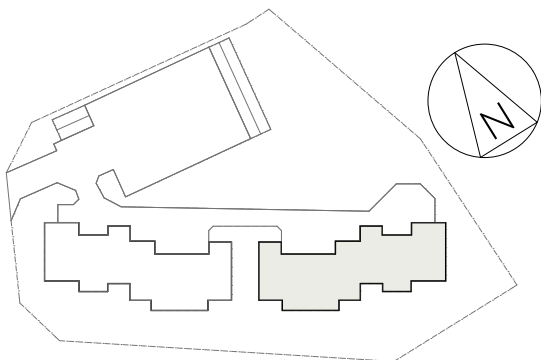
RUM: 2 ROK, BOAREA: 53,5 M², PLAN 2



- | | |
|----|-------------|
| G | GARDEROB |
| L | LINNESKÅP |
| ST | STÄD |
| DM | DISKMASKIN |
| TM | TVÄTTMASKIN |
| TT | TORRTUMLARE |
| VP | VÄRMEPANNA |
| K | KYL |
| F | FRYS |

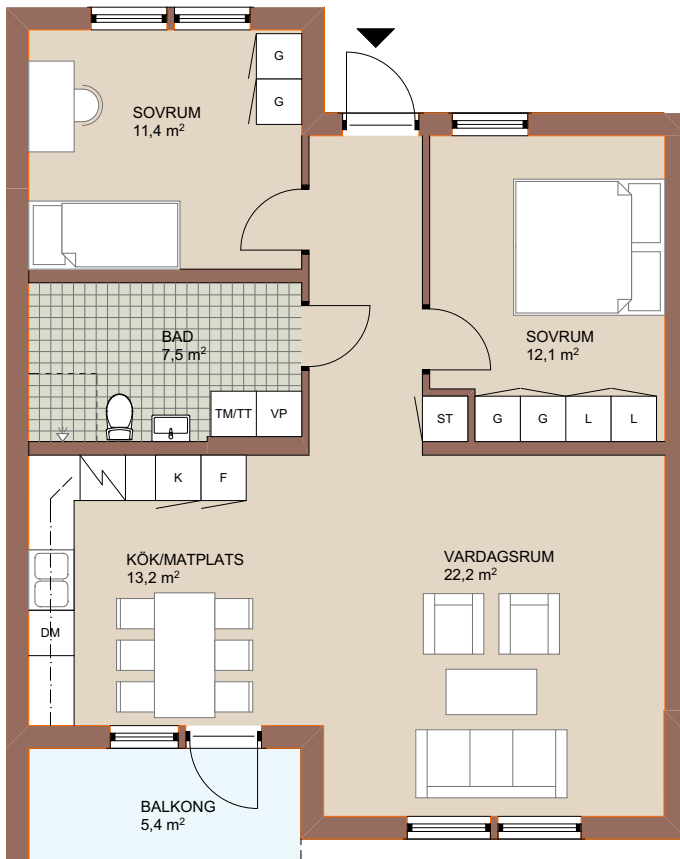


Skala 1:100

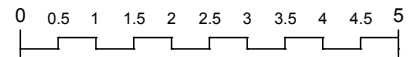


Smedvägen 4D

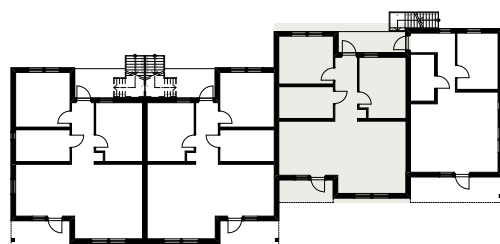
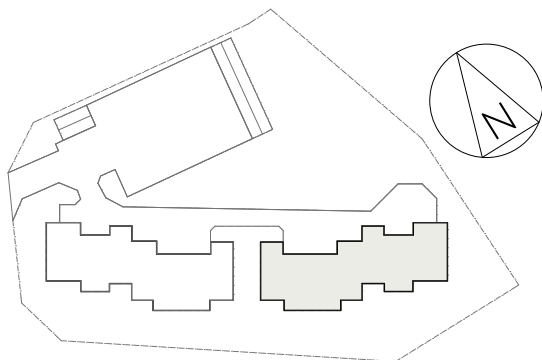
RUM: 3 ROK, BOAREA: 74,4 M², PLAN 2



G GARDEROB
L LINNESKÅP
ST STÅD
DM DISKMASKIN
TM TVÄTTMASKIN
TT TORKTUMLARE
VP VÄRMEPANNAN
K KYL
F FRYS

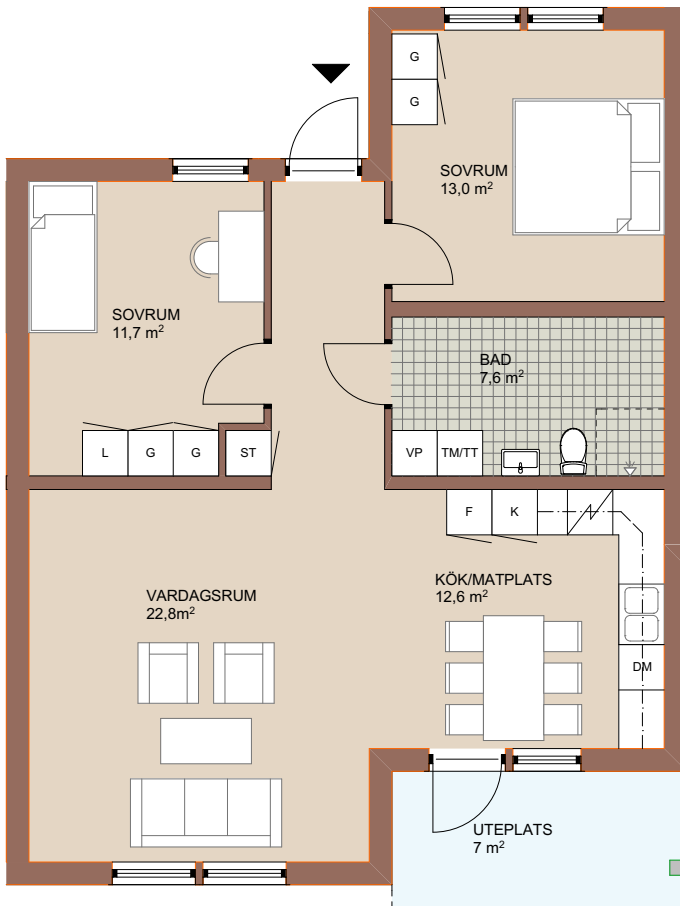


Skala 1:100

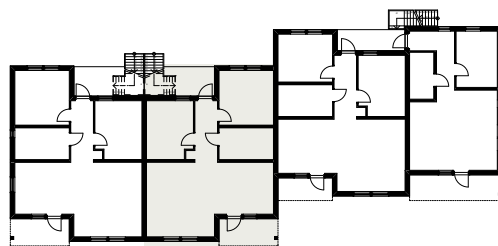
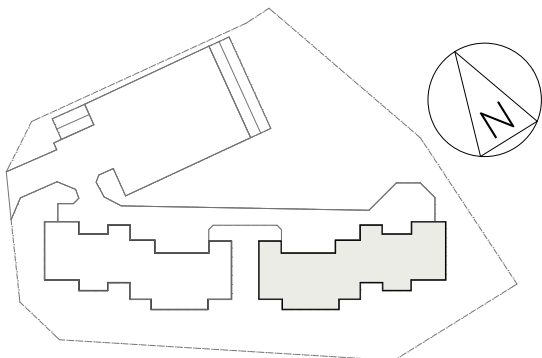
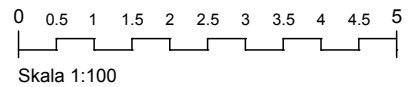


Smedvägen 4E

RUM: 3 ROK, BOAREA: 76,9 M², PLAN 1

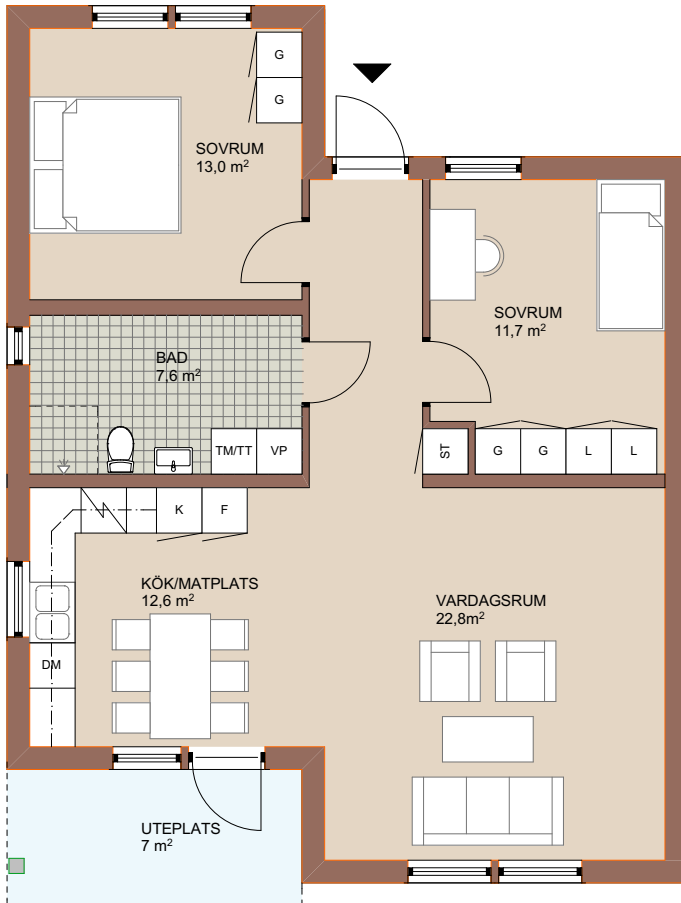


- G GARDEROB
- L LINNESKÅP
- ST STÄD
- DM DISKMASKIN
- TM TVÄTTMASKIN
- TT TORKTUMLARE
- VP VÄRMEPANNA
- K KYL
- F FRYS

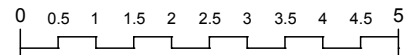


Smedvägen 4F

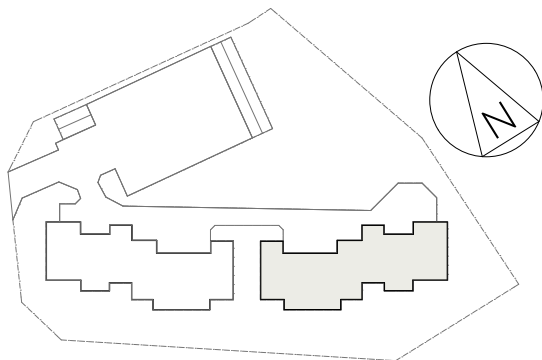
RUM: 3 ROK, BOAREA: 76,9 M², PLAN 1



G	GARDEROB
L	LINNESKÅP
ST	STÄD
DM	DISKMASKIN
TM	TVÄTTMASKIN
TT	TORKTUMLARE
VP	VÄRMEPANNA
K	KYL
F	FRYS

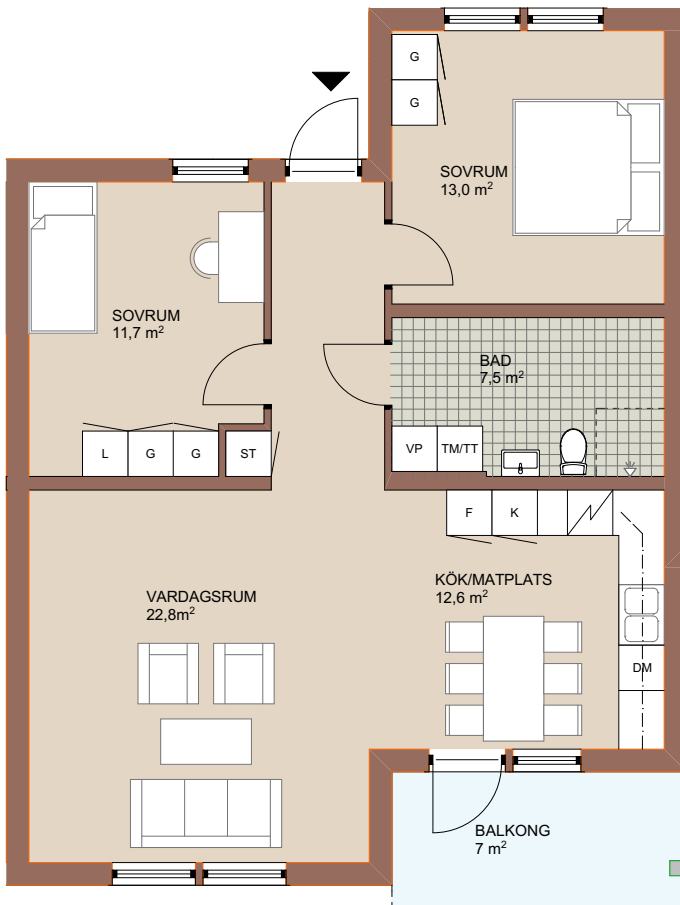


Skala 1:100

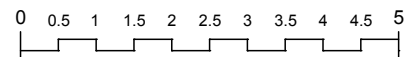


Smedvägen 4G

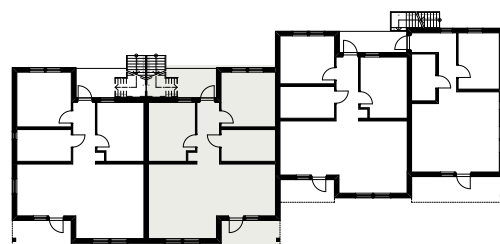
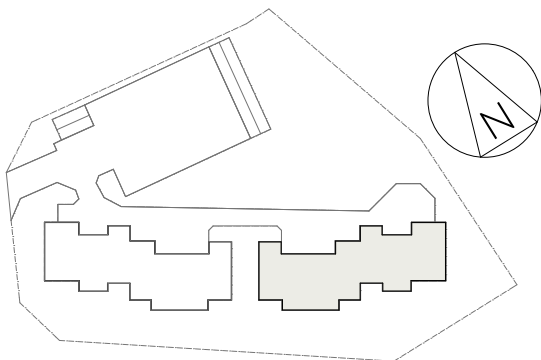
RUM: 3 ROK, BOAREA: 76,9 M², PLAN 2



G	GARDEROB
L	LINNESKÅP
ST	STÄD
DM	DISKMASKIN
TM	TVÄTTMASKIN
TT	TORKTUMLARE
VP	VÄRMEPANNA
K	KYL
F	FRYS

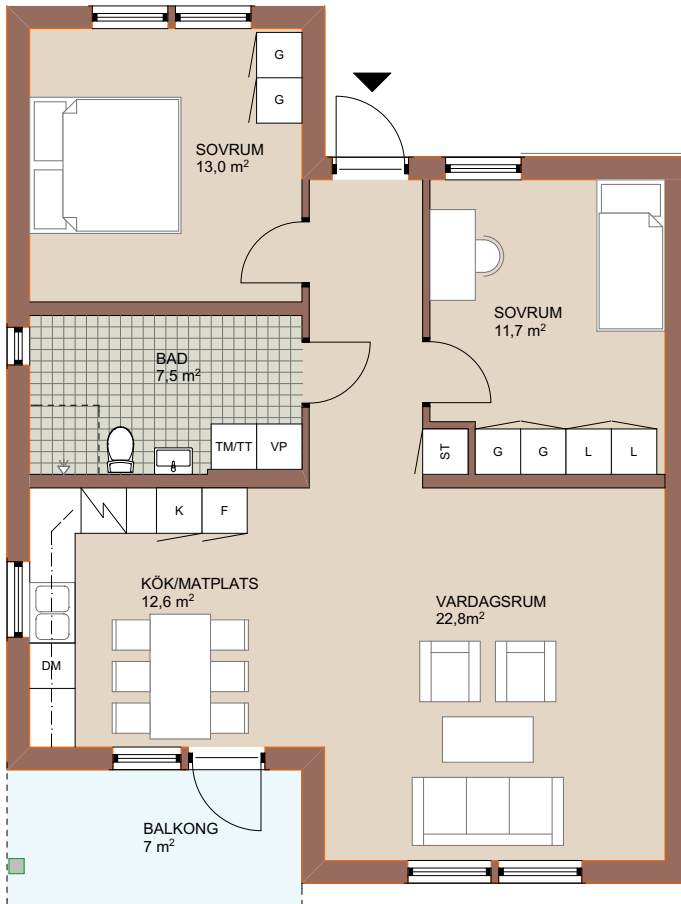


Skala 1:100

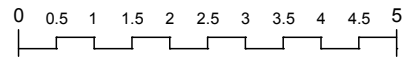


Smedvägen 4H

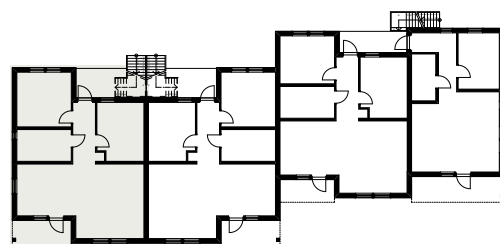
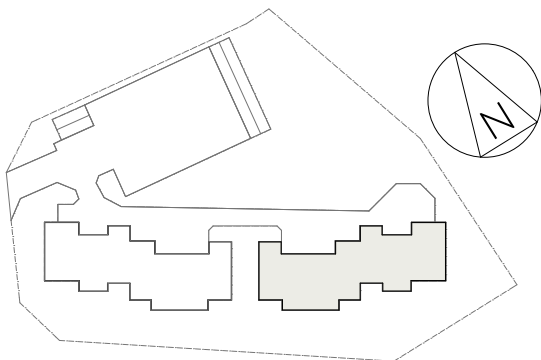
RUM: 3 ROK, BOAREA: 76,9 M², PLAN 2



- G GARDEROB
- L LINNESKÅP
- ST STÄD
- DM DISKMASKIN
- TM TVÄTTMASKIN
- TT TORKTUMLARE
- VP VÄRMEPANNA
- K KYL
- F FRYSS

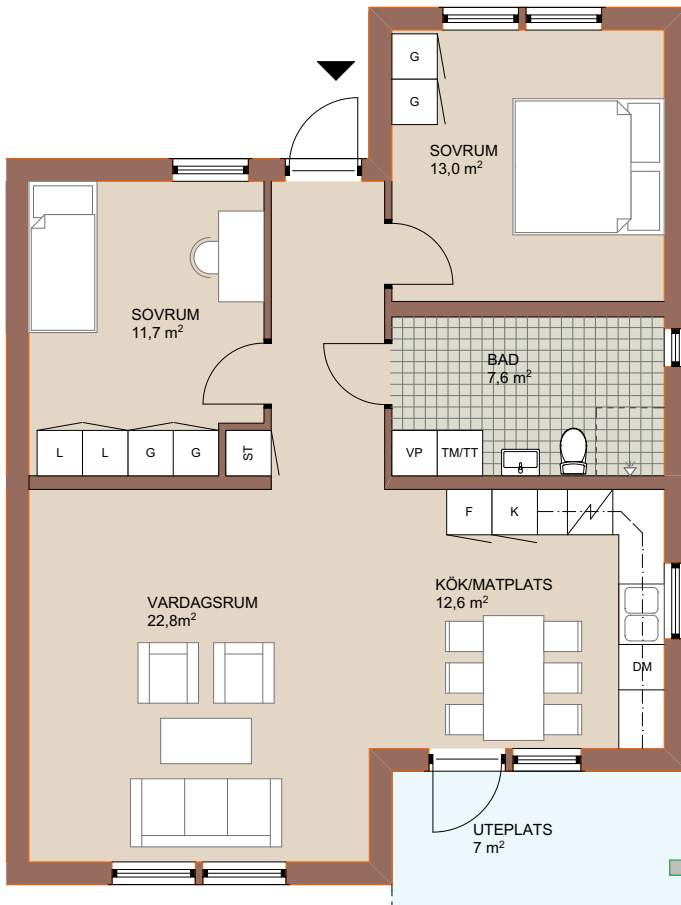


Skala 1:100

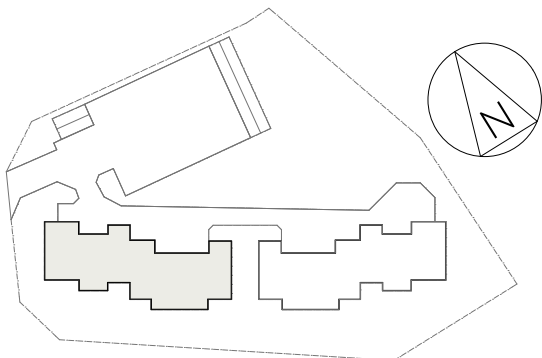
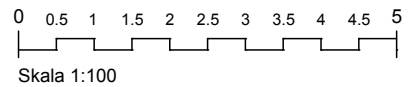


Smedvägen 4J

RUM: 3 ROK, BOAREA: 76,9 M², PLAN 1

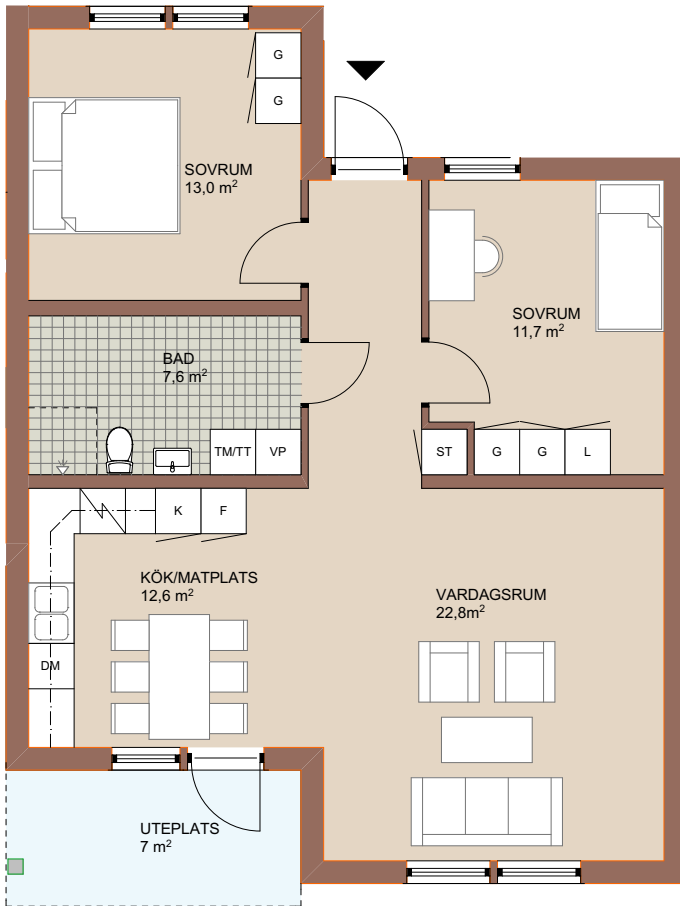


- G GARDEROB
- L LINNESKÅP
- ST STÄD
- DM DISKMASKIN
- TM TVÄTTMASKIN
- TT TORKTUMLARE
- VP VÄRMEPANNA
- K KYL
- F FRYS

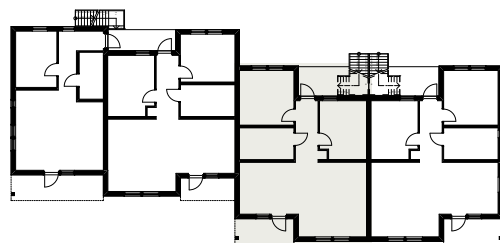
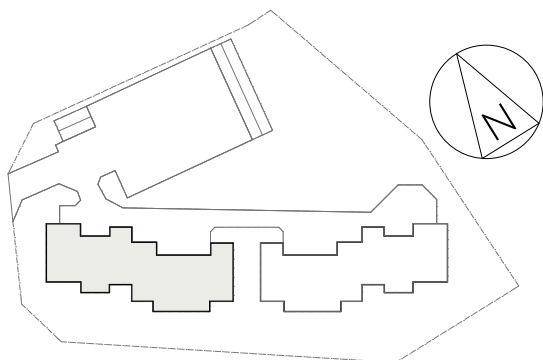
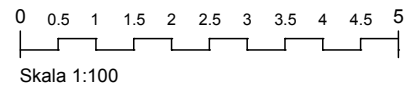


Smedvägen 4K

RUM: 3 ROK, BOAREA: 76,9 M², PLAN 1

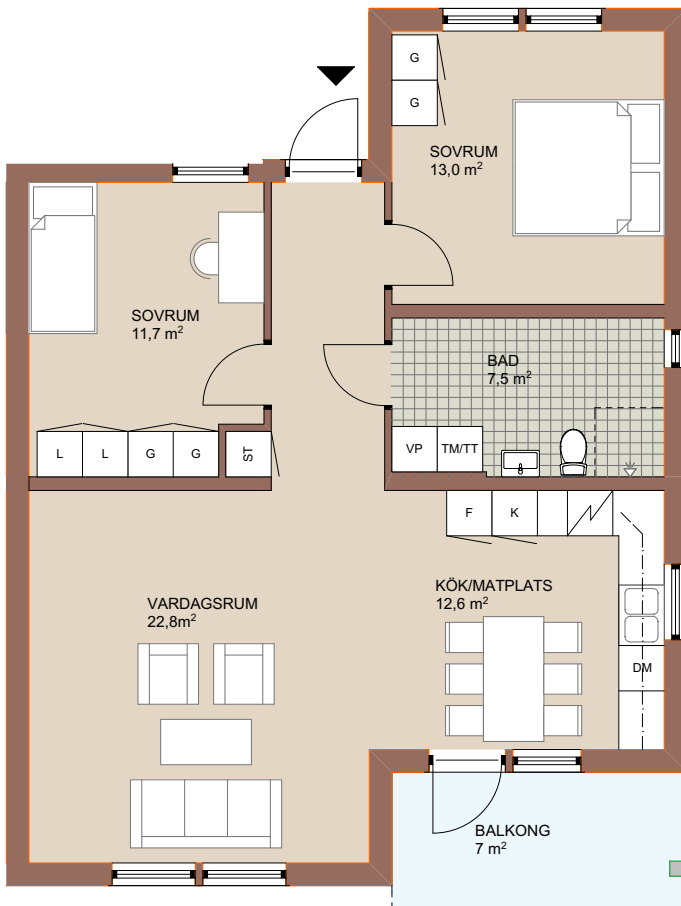


- | | |
|----|-------------|
| G | GARDEROB |
| L | LINNESKÅP |
| ST | STÄD |
| DM | DISKMASKIN |
| TM | TVÄTTMASKIN |
| TT | TORKTUMLARE |
| VP | VÄRMEPANNA |
| K | KYL |
| F | FRYS |

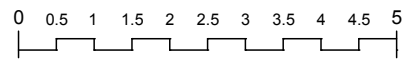


Smedvägen 4L

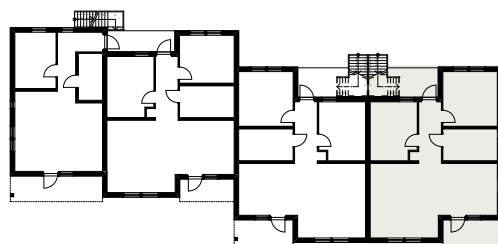
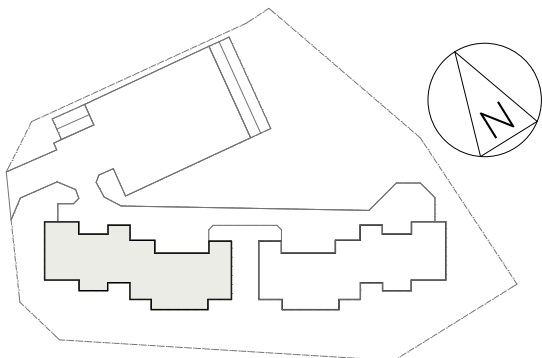
RUM: 3 ROK, BOAREA: 76,9 M², PLAN 2



- | | |
|----|-------------|
| G | GARDEROB |
| L | LINNESKÅP |
| ST | STÄD |
| DM | DISKMASKIN |
| TM | TVÄTTMASKIN |
| TT | TORKTUMLARE |
| VP | VÄRMEPANNA |
| K | KYL |
| F | FRYS |

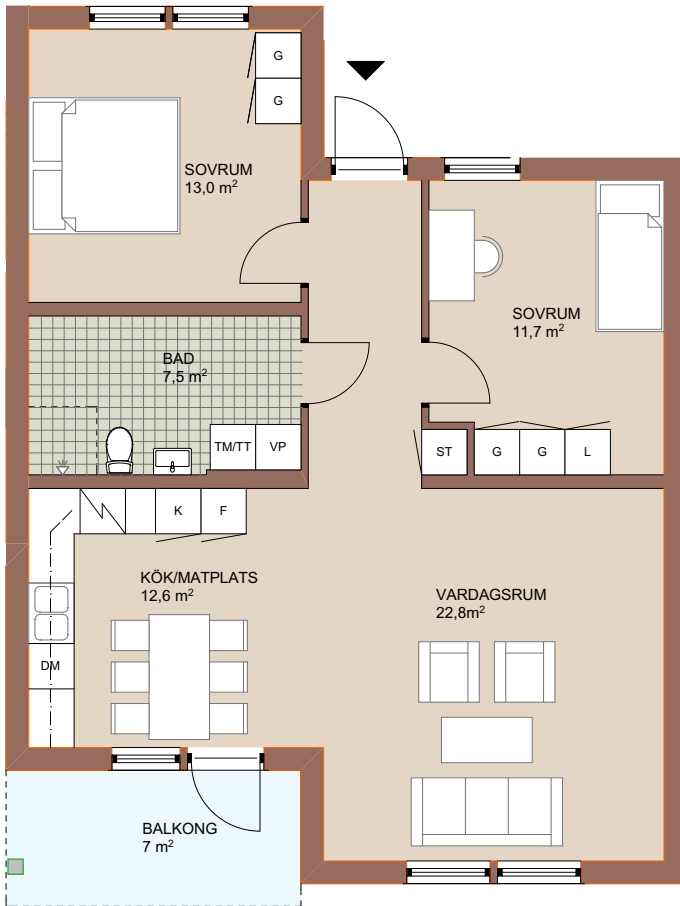


Skala 1:100

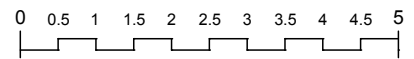


Smedvägen 4M

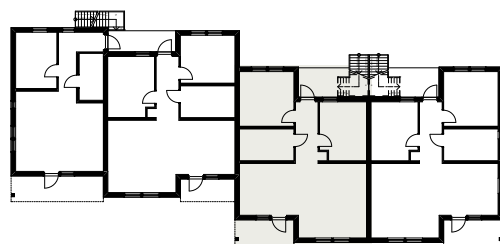
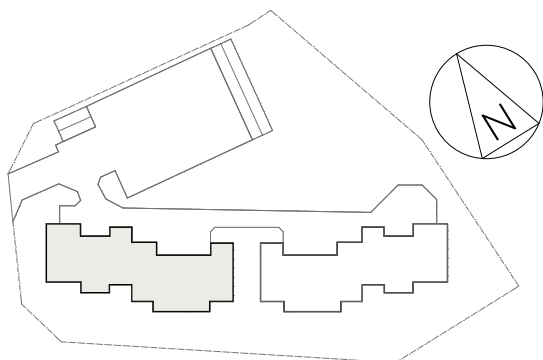
RUM: 3 ROK, BOAREA: 76,9 M², PLAN 2



- | | |
|----|-------------|
| G | GARDEROB |
| L | LINNESKÅP |
| ST | STÄD |
| DM | DISKMASKIN |
| TM | TVÄTTMASKIN |
| TT | TORKTUMLARE |
| VP | VÄRMEPANNA |
| K | KYL |
| F | FRYS |

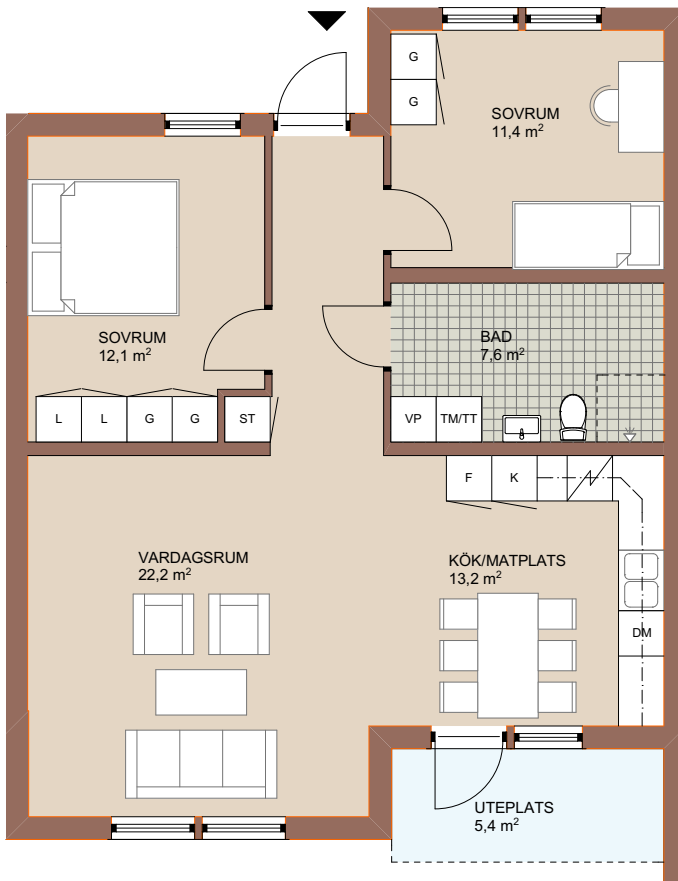


Skala 1:100

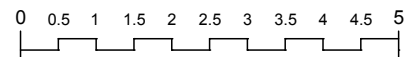


Smedvägen 4N

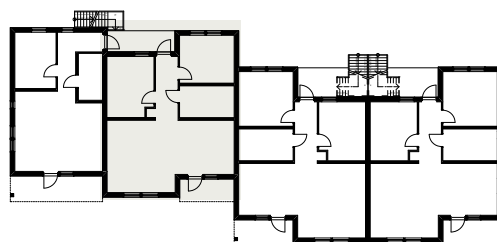
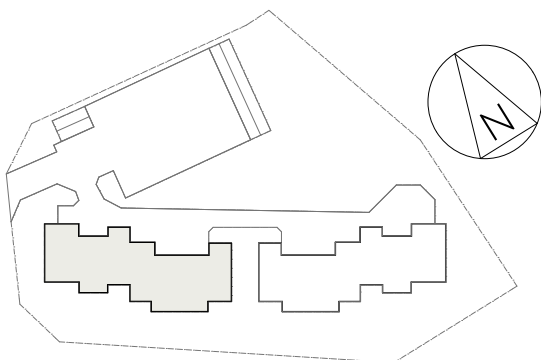
RUM: 3 ROK, BOAREA: 75,2 M², PLAN 1



G	GARDEROB
L	LINNESKÅP
ST	STÄD
DM	DISKMASKIN
TM	TVÄTTMASKIN
TT	TORKTUMLARE
VP	VÄRMEPANNA
K	KYL
F	FRYS

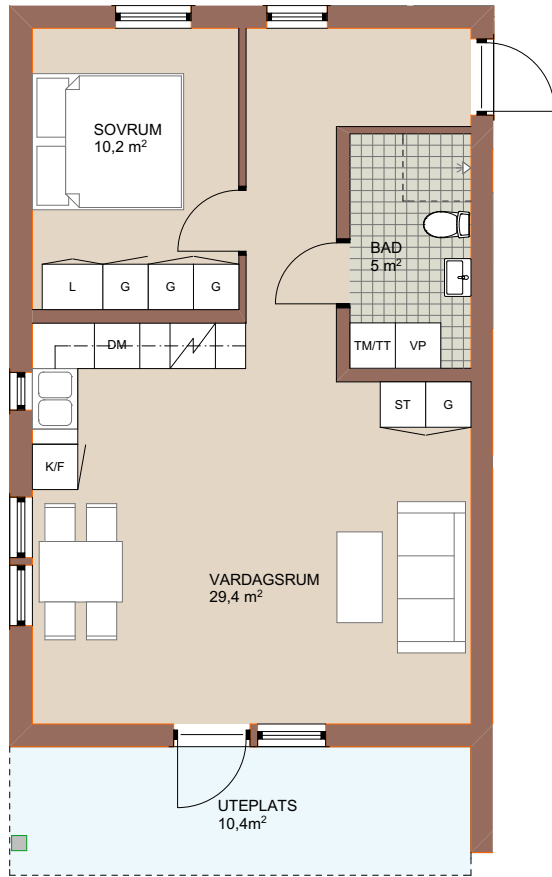


Skala 1:100

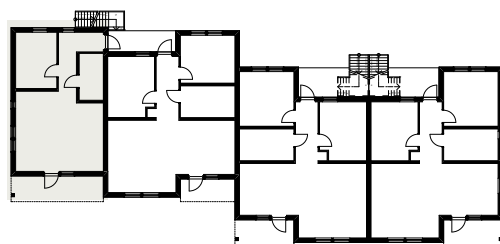
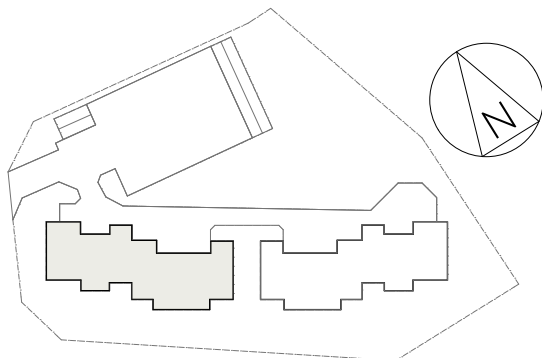
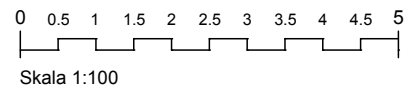


Smedvägen 4P

RUM: 2 ROK, BOAREA: 53,5 M², PLAN 1

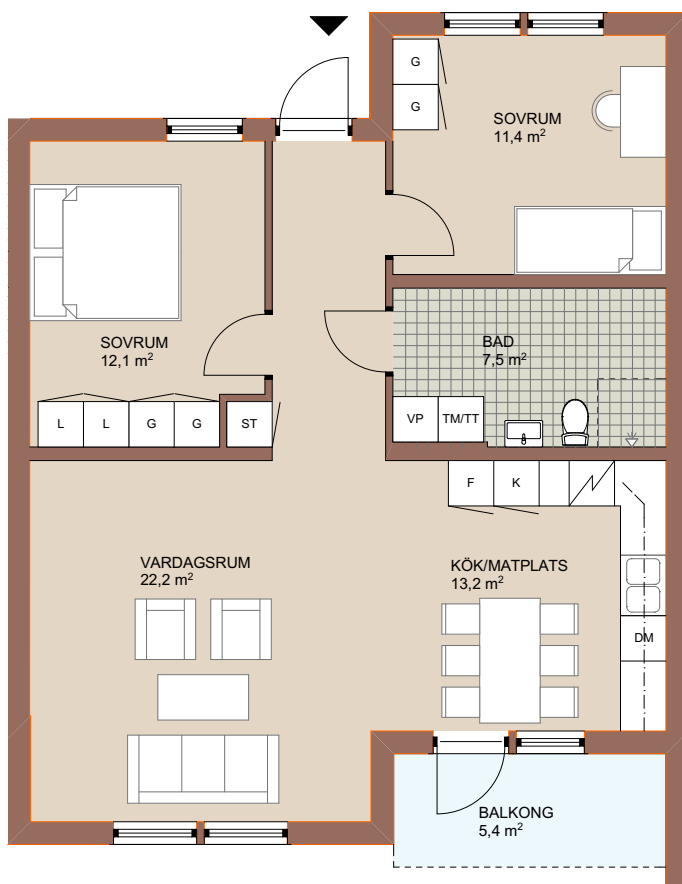


G	GARDEROB
L	LINNESKÅP
ST	STÄD
DM	DISKMASKIN
TM	TVÄTTMASKIN
TT	TORKTUMLARE
VP	VÄRMEPANNAN
K	KYL
F	FRYS

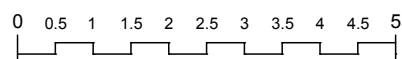


Smedvägen 4R

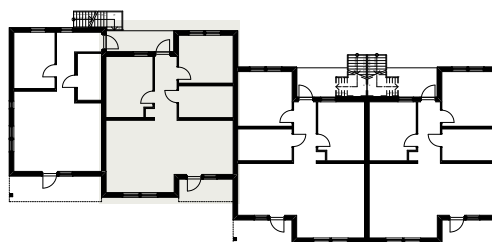
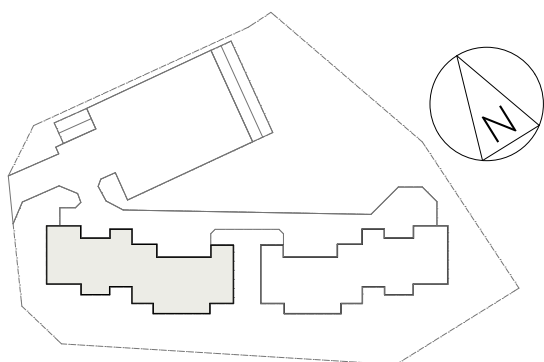
RUM: 3 ROK, BOAREA: 75,2 M², PLAN 2



G	GARDEROB
L	LINNESKÅP
ST	STÄD
DM	DISKMASKIN
TM	TVÄTTMASKIN
TT	TORKTUMLARE
VP	VÄRMEPANNA
K	KYL
F	FRYS



Skala 1:100

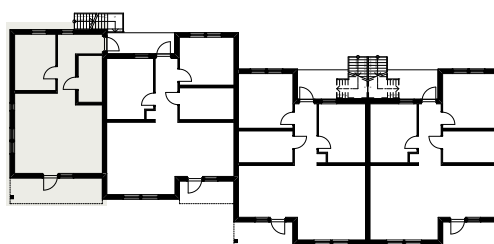
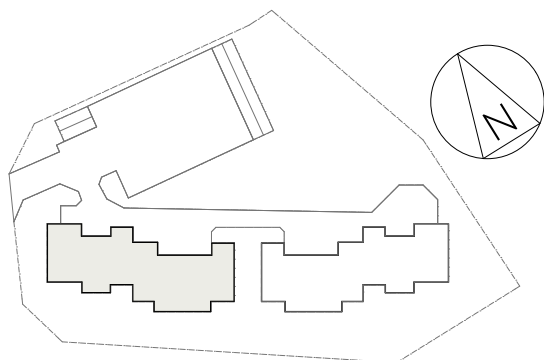
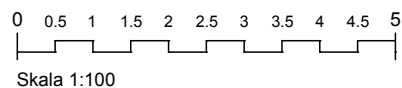


Smedvägen 4S

RUM: 2 ROK, BOAREA: 53,5 M², PLAN 2



- | | |
|----|-------------|
| G | GARDEROB |
| L | LINNESKÅP |
| ST | STÄD |
| DM | DISKMASKIN |
| TM | TVÄTTMASKIN |
| TT | TORKTUMLARE |
| VP | VÄRMEPANNA |
| K | KYL |
| F | FRYS |



FRÅGOR & SVAR

Hur många bostadsrätter blir det?

16 stycken.

Hur stora blir bostadsrätterna?

Två eller tre rum och kök, 53 till 76 kvm.

När är det inflyttning?

Sensommaren 2018.

Finns det hiss?

Nej, eftersom det bara blir två våningar byggs ingen hiss.

Var kan jag parkera bilen?

Varje lägenhet får en avgiftsfri parkering att disponera. Det finns också gästparkering för besökare.

Hur inreds lägenheterna?

I lägenhetspriset ingår ett stilrent, högklassigt standardpaket med bland annat HTH-kök inklusive induktionshäll och diskmaskin samt inbyggd mikro. Helkaklat badrum (vita väggar och grått golv) med glasvägg till duschen. Vita väggar och trestavsparkettgolv i övriga rum. Klinkers innanför ytterdörren.

Finns det gemensam tvättstuga?

Nej. Lägenheterna har egen tvättmaskin och torktumlare i badrummen.

Hur är det med förråd?

Förråd finns i förrådsbyggnaden vid parkeringarna.

Vilka övriga gemensamma anläggningar ingår?

Miljöhus, cykelparkering och lekplats.

Vad gäller för tv, internet och telefon?

Fastigheten kommer att anslutas till fibernät. Tjänst köps av respektive lägenhetsinnehavare.

Vad ingår i månadsavgiften?

I månadsavgiften ingår vatten, parkeringsplats, löpande underhåll samt avsättning till framtida yttre underhåll.

Hur debiteras värme och hushållsel?

Varje lägenhet har egen separat värmepanna. Värme och hushållsel ingår inte utan debiteras lägenhetsinnehavaren separat över eget el-abonnemang.

Jag är intresserad av en lägenhet!

Kontakta Varberg & Falkenbergs Fastighetsbyrå på 0340-842 60, info@vffab.se. Fastighetsmäklaren kan även hjälpa till att sälja din nuvarande bostad om du så önskar.

BYGGFAKTA

Grundläggning

Betongplatta.

Stomme

Betong och trä.

Ytterväggar

Träväggar med mineralullsisolering.

Lägenhetsskiljande väggar

Träregelstomme med gipsskivor.

Rumsskiljande väggar

Träregelstomme med gipsskivor.

Yttertak

Betongpannor.

Fasad

Träfasad.

Tamburdörrar

Lägenhetsdörrar med bra ljudklassning.

Fönster

Treglasfönster.

Uteplats

Golv av tryckt trall.

Balkonger

Galvade räcken med glasfyllning.

Golv av tryckt trall.

Värme

Nibe frånluftsvärmepump.

Ventilation

Frånluft med värmeåtervinning.

Tilluft via ventiler.

Med stor lokalkännedom och ett brett kontaktnät hjälper vi dig som ska köpa eller sälja en kommersiell fastighet, villa, fritidshus, bostadsrätt, gård eller tomt.

Vi är anslutna till Fastighetsmäklarförbundet, vilket innebär att vi följer förbundets etiska regler och har tillgång till kvalificerad juridisk expertis. Diskret handläggning är ofta ett krav som vi självklart tillmötesgår. I vårt kontaktnät ingår både köpare och säljare som vi har stor kännedom om.



Anders Carlsson
Fastighetsmäklare
Mobilnummer: 070-568 42 00
E-post: anders@vffab.se



Charlotte Hallberg
Fastighetsmäklare
Mobilnummer: 070-568 42 86
E-post: charlotte@vffab.se

Totalentreprenör:



Bank:

Varbergs
Sparbank

