



Brf KöpenhamnsGård 2
– Modernt boende med lantlig charm

KöpenhamnsGård



SCANNA KODEN,
SE VÅR VR-FILM

Nybyggda bostadsrätter i Kärradal

Köpenhamngård ligger i Kärradal, vid havet strax norr om Varberg, naturskönt i det halländska kustlandskapet. Gården, som har varit i familjens ägo sedan år 1705, har på senare år byggts om till året runt-bostäder för 15 familjer.

När den idylliska kulturmiljön kompletteras med nya bostadsrättslägenheter kommer tillfället för dig som vill bo lantligt och rofyllt med badrocksavstånd till stranden.

Brf Köpenhamngård 2
17 lägenheter, 2, 3, 4 rok, 48–98 kvm
Planerad inflyttning våren 2020





Härligt läge nära bad och buss

Många associerar Kärradal med långa lata sommark dagar, med strandliv, golf, tennis och ljumma kvällar med livemusik på Fridas. Allt fler upptäcker också det härliga lugn som rullar in på sensommaren, och väljer att bosätta sig här året om. Upplev färgrika höstpromenader i skog och mark, innemys under häftiga vinterstormar och njut av solens första strålar vid havet.

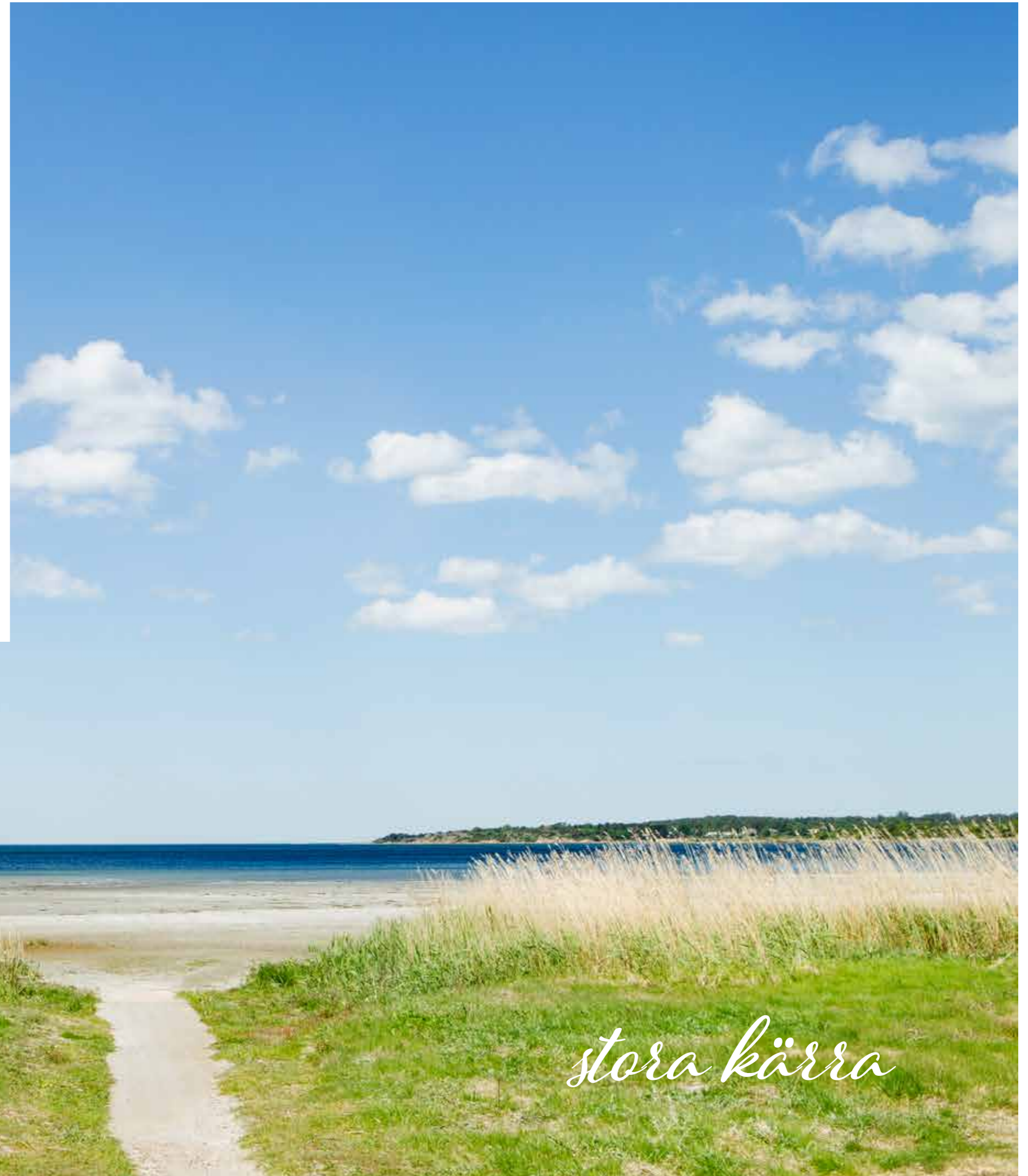
Förr i tiden låg en viktig poststation på en lantgård i byn. Det var här, på vägen mellan Oslo och Köpenhamn, som postdiligenserna bytte hästar. Så säger skränan att Köpenhamnsgränd fick sitt namn.

På senare år har djurstallar, magasin, brygg- och manhus renoverats varsamt och byggts om till radhus och lägenheter. Den anrika kulturmiljön på gården utvecklas allt mer till en by i byn.

Nu får dansen på gårdens midsommaräng flytta på sig, till förmån för två nya flerbostadshus med totalt 17 bostadsrättslägenheter, där alla lägenheter har hiss. Ett perfekt läge för dig som vill ha några minuters promenad till salta bad, cykelavstånd in till Varberg och en busshållplats helt nära.

I området finns Smedjan med bed & breakfast och sitt omtyckta sommarkafé, här finns gemensamma grönytor, grillplats, odlingslotter och parkering samt naturgym, och det finns möjlighet att hyra festlokal, bastu, jacuzzi, och motionssal på gården.

Och var lugn, midsommardansen är inte i fara. Den fortsätter på en annan äng på gårdens ägor.



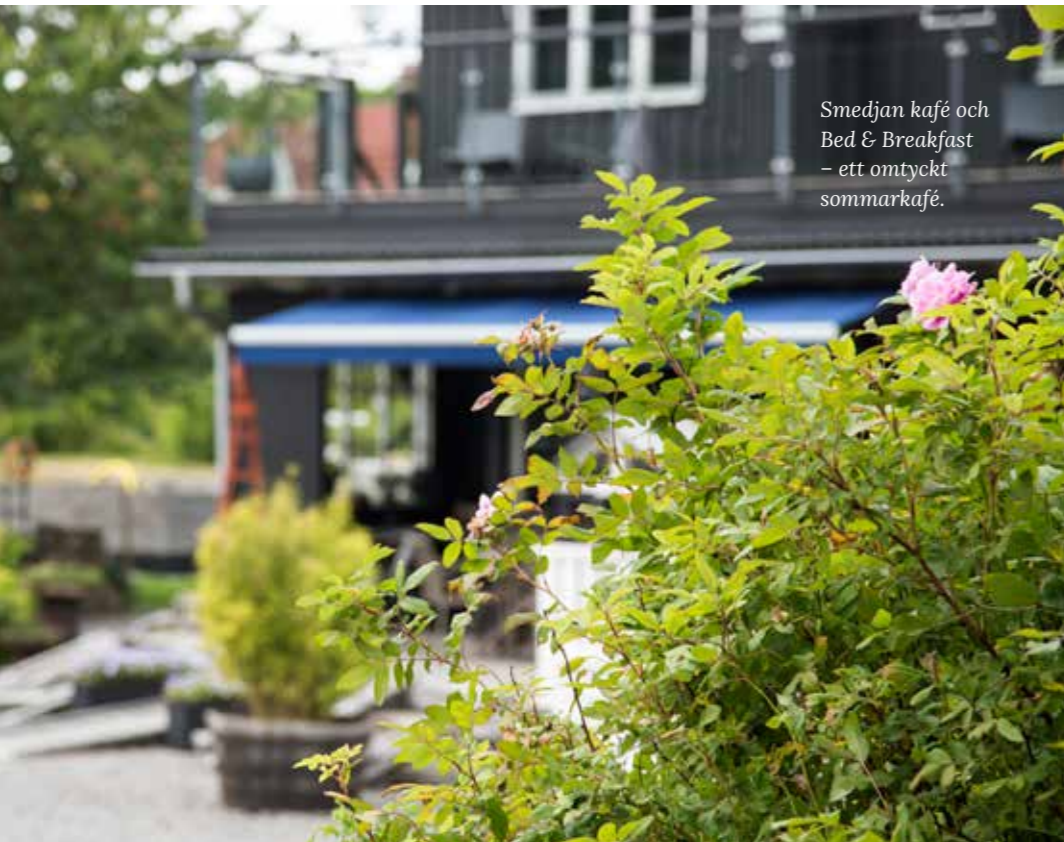


Det finns
möjlighet att
hyra festlokal,
bastu, jacuzzi,
och motionsal
på gården.

en by i byn

Lantlig charm

De nya husen på Köpenhamnsgårds mid-sommaräng smälter in fint i omgivningen. Arkitekturen anpassas till de befintliga byggnaderna för att bevara den charmiga gårdsmiljön. Varenda detalj är väl genomtänkt och av hög standard.

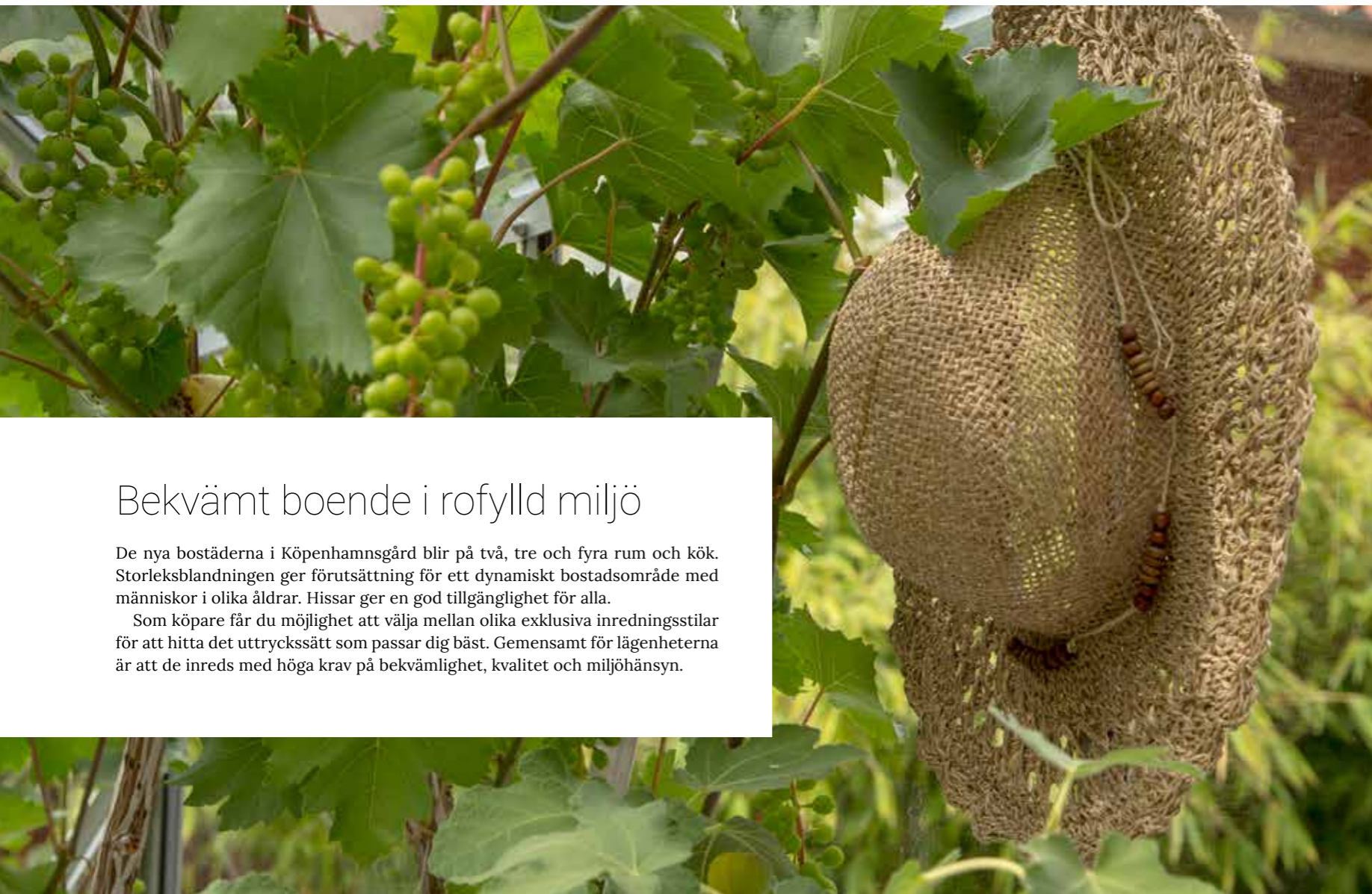


Smedjan kafé och
Bed & Breakfast
– ett omtyckt
sommarkafé.



Den anrika kulturmiljön på gården
utvecklas allt mer till en by i byn.

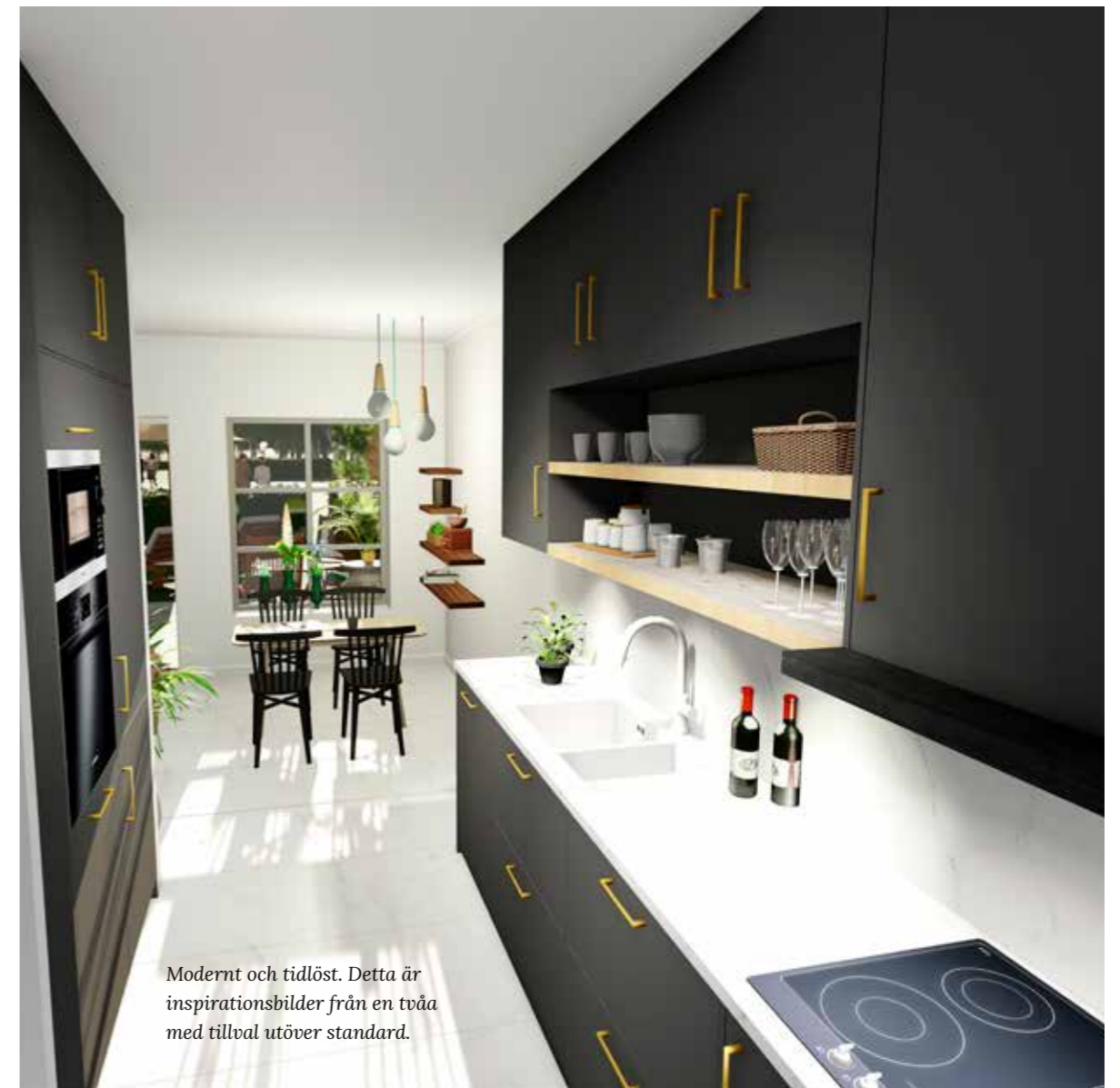




Bekvämt boende i rofylld miljö

De nya bostäderna i Köpenhamngård blir på två, tre och fyra rum och kök. Storleksblandningen ger förutsättning för ett dynamiskt bostadsområde med människor i olika åldrar. Hissar ger en god tillgänglighet för alla.

Som köpare får du möjlighet att välja mellan olika exklusiva inredningsstilar för att hitta det uttryckssätt som passar dig bäst. Gemensamt för lägenheterna är att de inreds med höga krav på bekvämlighet, kvalitet och miljöhänsyn.



Modernt och tidlöst. Detta är inspirationsbilder från en tvåa med tillval utöver standard.



Välkomnande entré till en av tvåorna. Mysig stensatt uteplats för dagens första kaffe.



På Köpenhamngård 2 bor du lantligt och rofyllt och kan njuta av radhuskänslan, utan att behöva ta ansvar för allt det som följer med ett husägande. Väl tilltagna uteplatser med stensättning och gräsmatta. Övriga lägenheter får balkonger. De nya bostadsrätterna hämtar inspiration från Köpenhamngård 1, som visas på den här bilden och bilden till vänster.

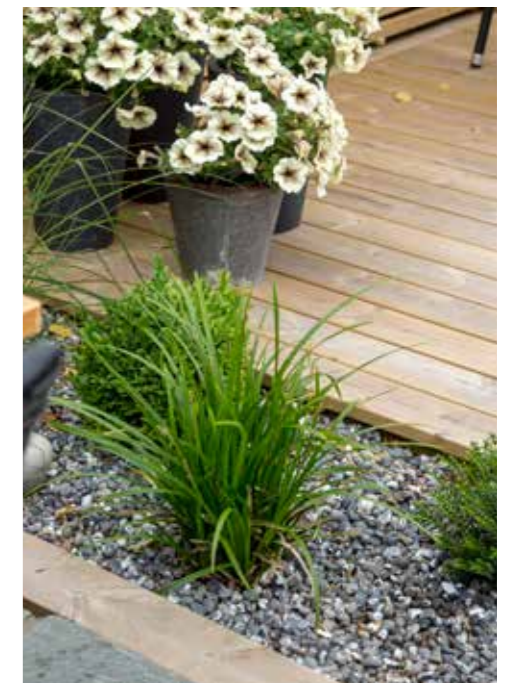




utemiljö



Bostäderna i markplan får rejäla trädgårdsplatser, med plats för till exempel spa, växthus eller grillplats. Modernt eller klassiskt? Du bestämmer. Hämta gärna inspiration från Köpenhamnsgränd 1.





Stallarna hör till den äldre delen av Köpenhamngård.

kärradal



Översiktskarta – område

- | | | |
|--|--|---|
| 1. Brf Köpenhamngård 2
– huskropp 1 | 9. "Smedjan" kafé och
Bed & Breakfast | 17. Campingplats First Camp
Sommaraffär och restaurang |
| 2. Brf Köpenhamngård 2
– huskropp 2 | 10. Köpenhamngård 3
(kommande) | 18. Caravan Club |
| 3. Förråd | 11. Naturmark | 19. Busshållplats "Lillebacka Kärra" |
| 4. Brygghus | 12. Grillplats | 20. Busshållplats "Kärra bygata" |
| 5. Manhus | 13. Naturgym | 21. Busshållplats "Skogshill" |
| 6. Stallarna – radhus | 14. Badplats – Lilla Kärra | 22. Kärradals Golfbana Pay & Play |
| 7. Fest/gympa/jacuzzi/bastu | 15. Badplats – Stora Kärra | 23. Ateljé Säreget |
| 8. Parkering, 26 platser | 16. Fridas Restaurang | |





Översiktskarta – Lägenheter

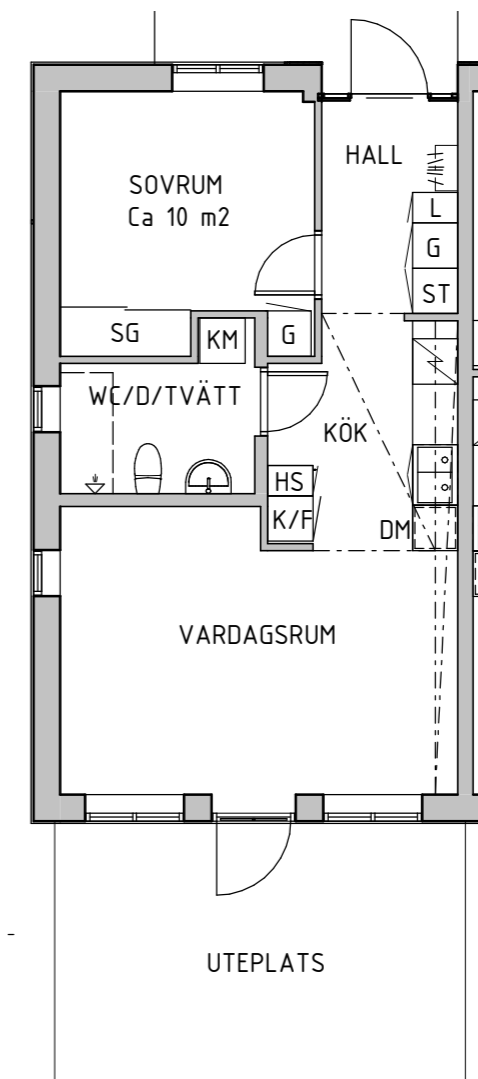
NUMMER	ANTAL RUM	KVM	SID
14 Lägenhet 14	2	48 kvm	15
13 Lägenhet 13	2	48 kvm	16
21 Lägenhet 21	2	48 kvm	17
22 Lägenhet 22	2	48 kvm	18
23 Lägenhet 23	2	48 kvm	19
24 Lägenhet 24	2	48 kvm	20
17 Lägenhet 17	2	50 kvm	21
27 Lägenhet 27	2	50 kvm	22
16 Lägenhet 16	3	55 kvm	23
26 Lägenhet 26	3	55 kvm	24
19 Lägenhet 19	3	76 kvm	25
18 Lägenhet 18	3	76 kvm	26
28 Lägenhet 28	3	76 kvm	27
29 Lägenhet 29	3	76 kvm	28
11 Lägenhet 11	4	98 kvm	29
15 Lägenhet 15	4	97 kvm	30
25 Lägenhet 25	4	97 kvm	31

LÄGENHET NR 14

SCANNA KODEN, SE VÅR VR-FILM

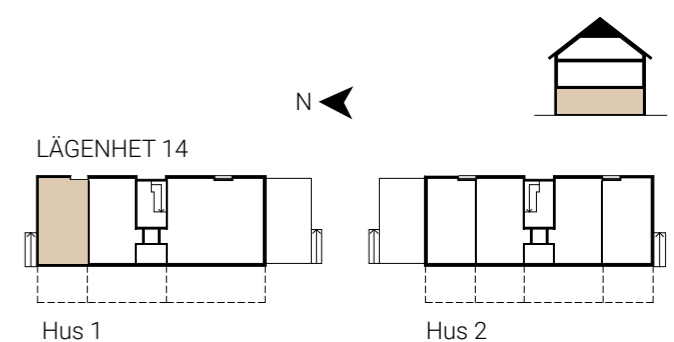


2 rum och kök, ca 48 m²



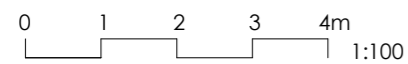
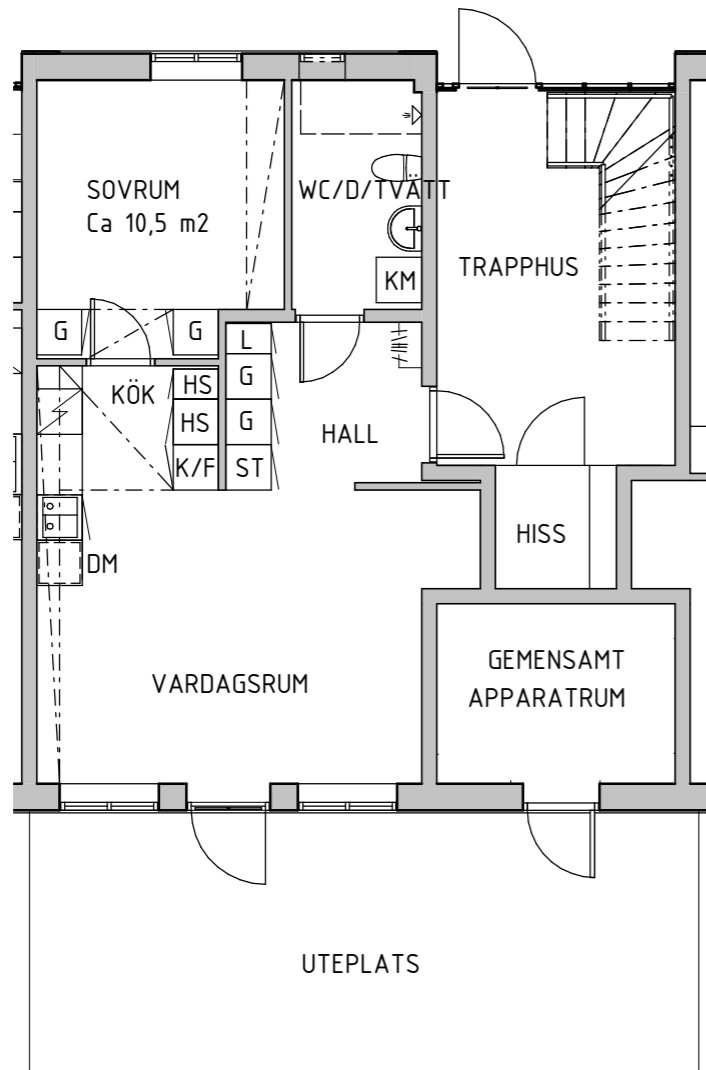
0 1 2 3 4m
1:100

HS - högskåp
L - linneskåp
G - garderob
SG - skjutgarderob
TM - tvättmaskin
TT - torktumlare
KM - kombimaskin
K/F - kyl & frys
DM - diskmaskin
☒ - spis
☒ - dusch
☒ - diskho
☒ - schakt
- - - nedsänkt tak, takhöjd ca 2,4 m
- - - plats för badkar

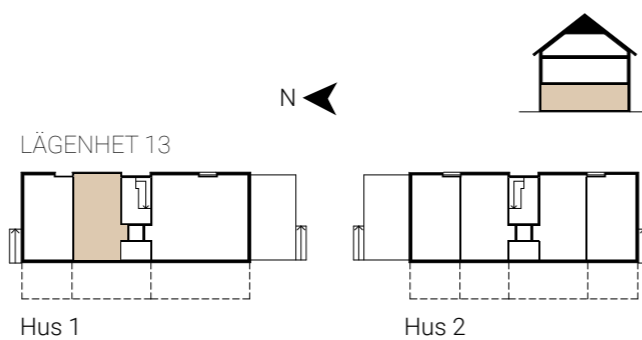




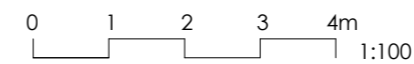
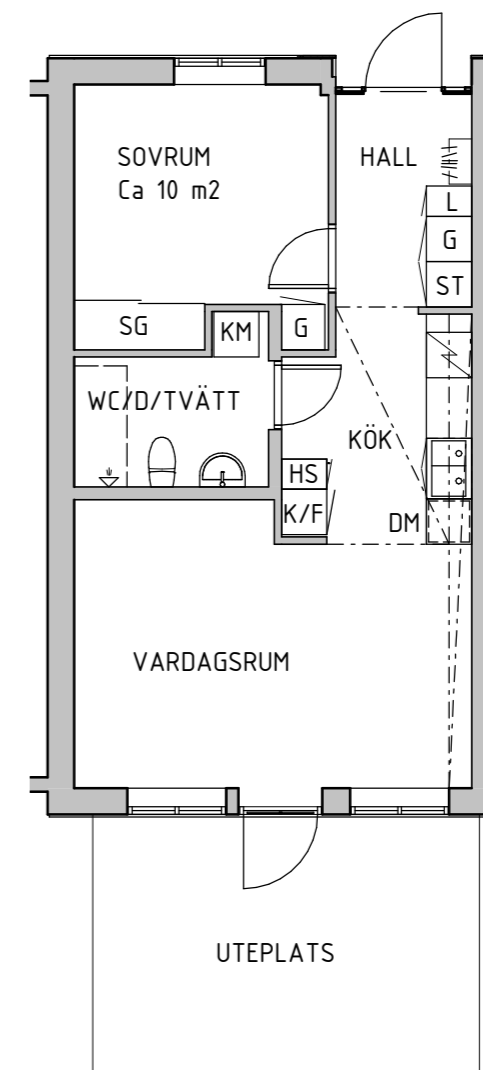
2 rum och kök, ca 48 m²



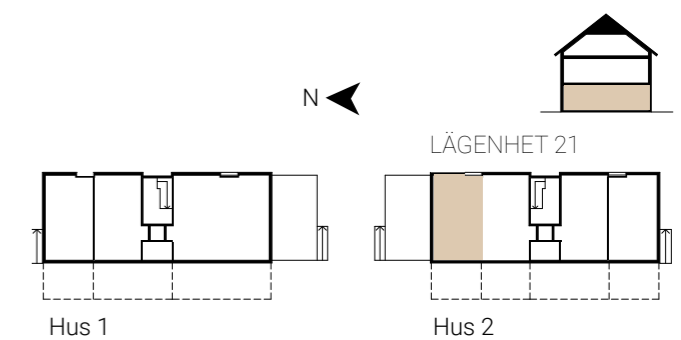
- HS - högskåp
- L - linneskåp
- G - garderob
- SG - skjutgarderob
- ST - städ
- TM - tvättmaskin
- TT - torktumlare
- KM - kombimaskin
- K/F - kyl & frys
- DM - diskmaskin
- ☒ - spis
- ↻ - dusch
- - diskho
- ▨ - schakt
- - - nedsänkt tak, takhöjd ca 2,4 m
- - - plats för badkar



2 rum och kök, ca 48 m²

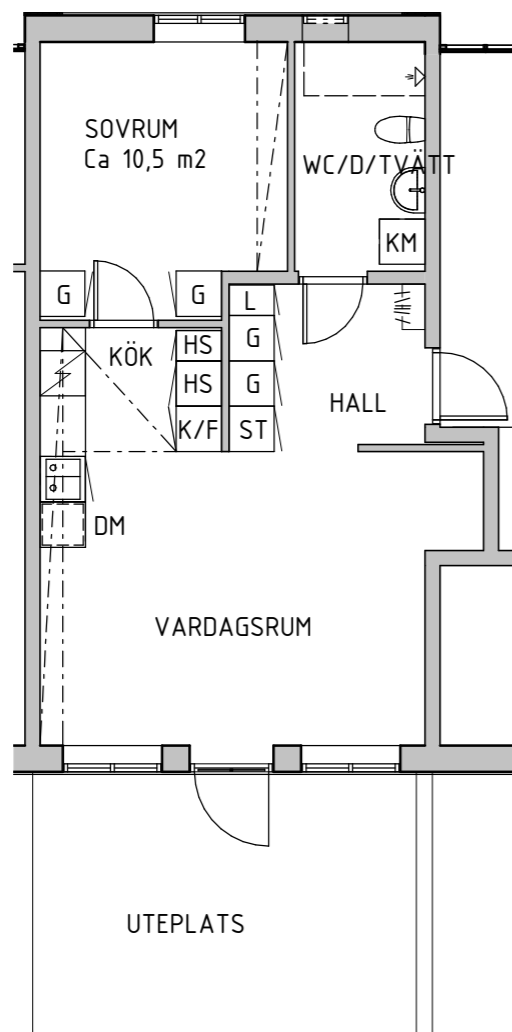


- HS - högskåp
- L - linneskåp
- G - garderob
- SG - skjutgarderob
- ST - städ
- TM - tvättmaskin
- TT - torktumlare
- KM - kombimaskin
- K/F - kyl & frys
- DM - diskmaskin
- ☒ - spis
- ↻ - dusch
- - diskho
- ▨ - schakt
- - - nedsänkt tak, takhöjd ca 2,4 m
- - - plats för badkar



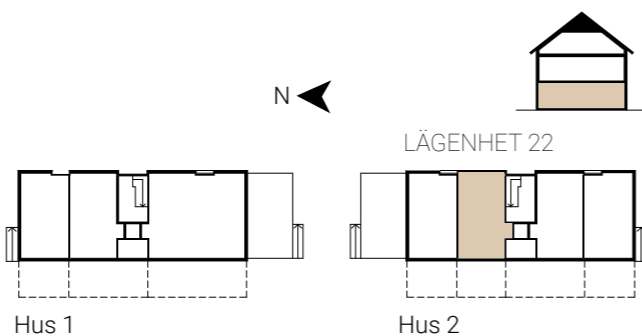


2 rum och kök, ca 48 m²

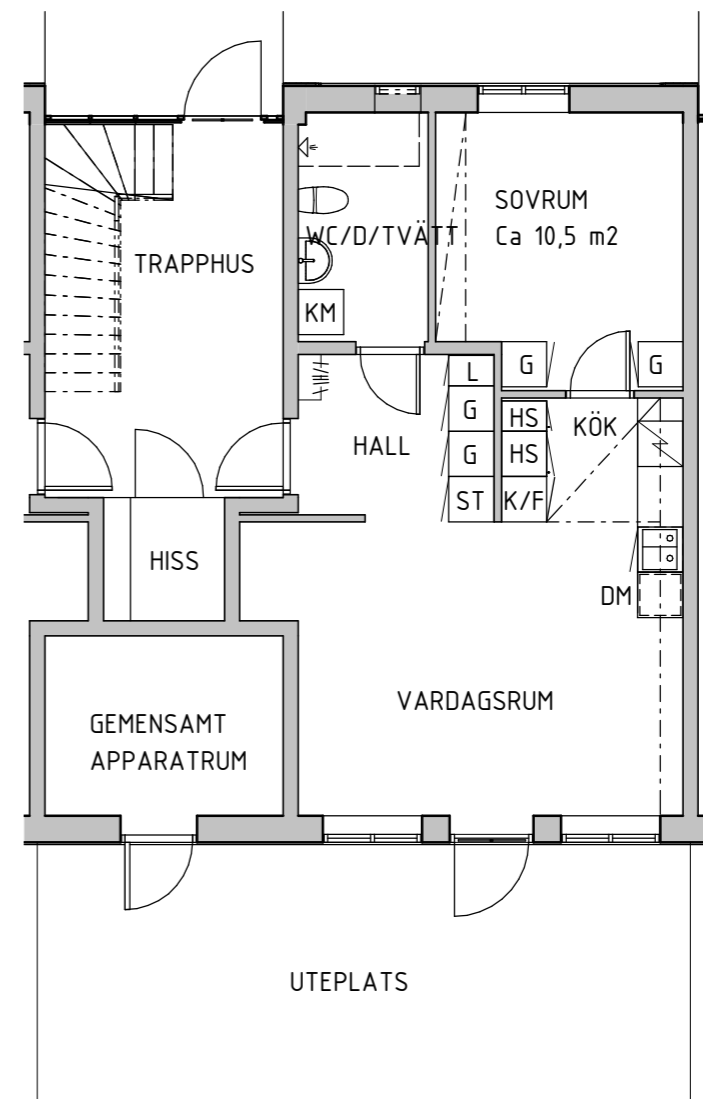


0 1 2 3 4m
1:100

- HS - högskåp
- L - linneskåp
- G - garderob
- SG - skjutgarderob
- ST - städ
- TM - tvättmaskin
- TT - torktumlare
- KM - kombimaskin
- K/F - kyl & frys
- DM - diskmaskin
- ☒ - spis
- ☒ - dusch
- ☒ - diskho
- ☒ - schakt
- nedsänkt tak, takhöjd ca 2,4 m
- - - plats för badkar

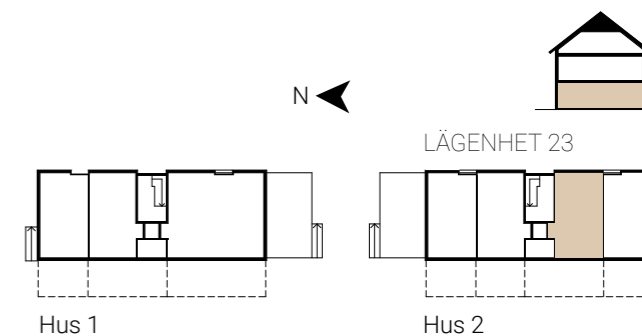


2 rum och kök, ca 48 m²

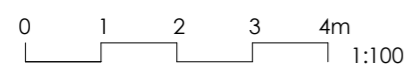
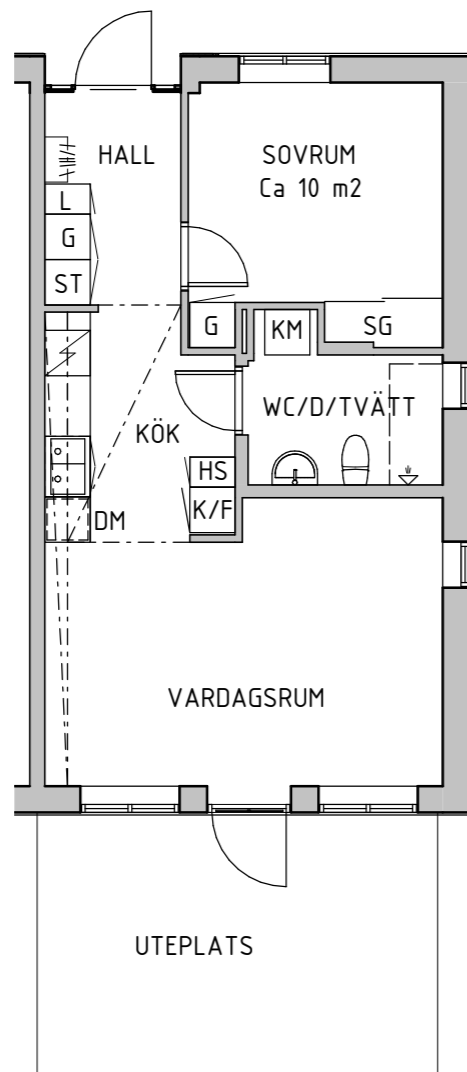


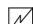


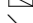
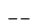
0 1 2 3 4m
1:100

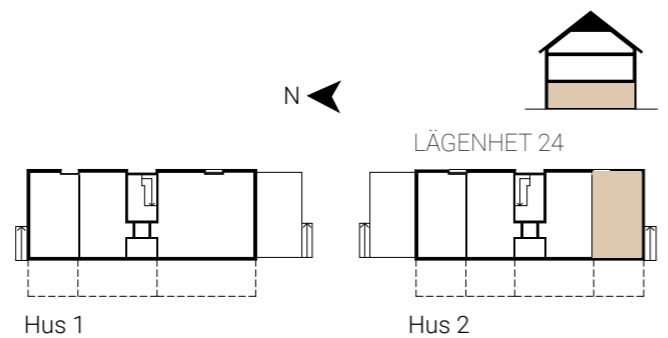
- HS - högskåp
- L - linneskåp
- G - garderob
- SG - skjutgarderob
- ST - städ
- TM - tvättmaskin
- TT - torktumlare
- KM - kombimaskin
- K/F - kyl & frys
- DM - diskmaskin
- ☒ - spis
- ☒ - dusch
- ☒ - diskho
- ☒ - schakt
- nedsänkt tak, takhöjd ca 2,4 m
- - - plats för badkar



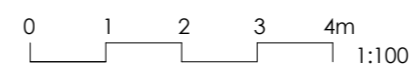
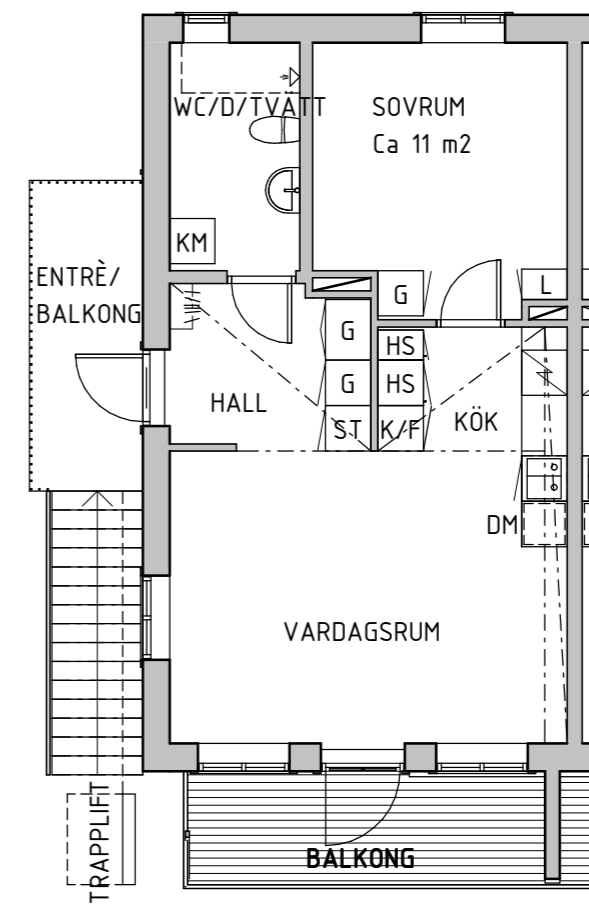
2 rum och kök, ca 48 m²

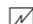


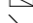




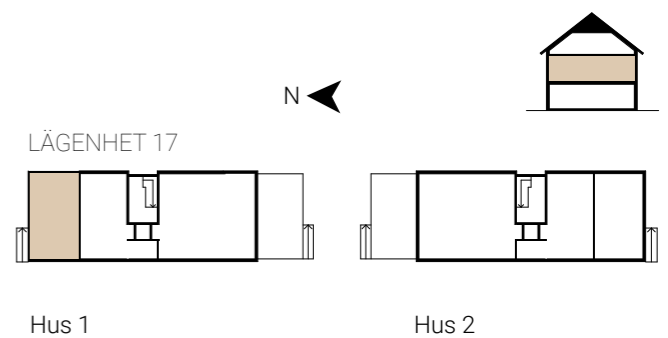
- HS - högskåp
- L - linneskåp
- G - garderob
- SG - skjutgarderob
- ST - städ
- TM - tvättmaskin
- TT - torktumlare
- KM - kombimaskin
- K/F - kyl & frys
- DM - diskmaskin
-  - spis
-  - dusch
-  - diskho
-  - schakt
-  - nedsänkt tak, takhöjd ca 2,4 m
-  - plats för badkar



2 rum och kök, ca 50 m²

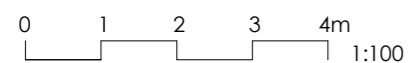
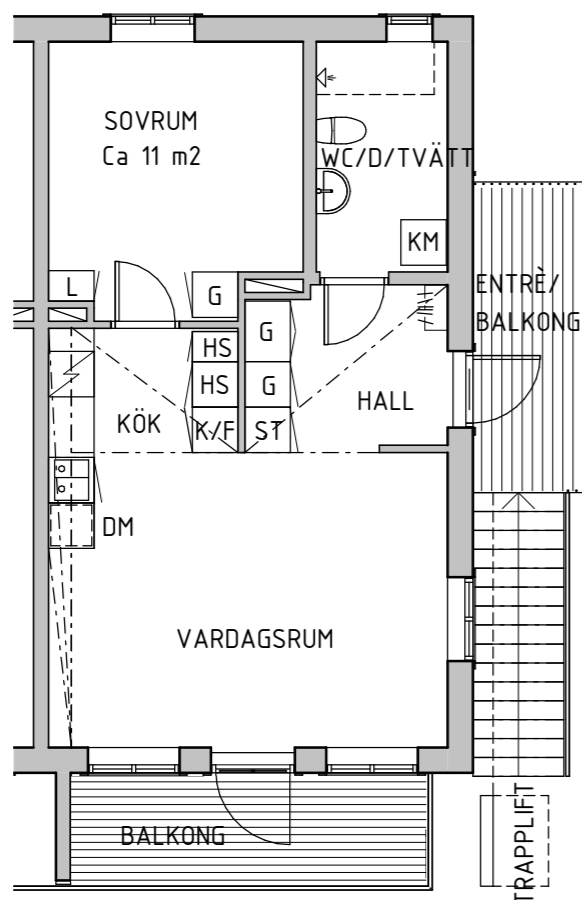


- HS - högskåp
- L - linneskåp
- G - garderob
- SG - skjutgarderob
- ST - städ
- TM - tvättmaskin
- TT - torktumlare
- KM - kombimaskin
- K/F - kyl & frys
- DM - diskmaskin
-  - spis
-  - dusch
-  - diskho
-  - schakt
-  - nedsänkt tak, takhöjd ca 2,4 m
-  - plats för badkar

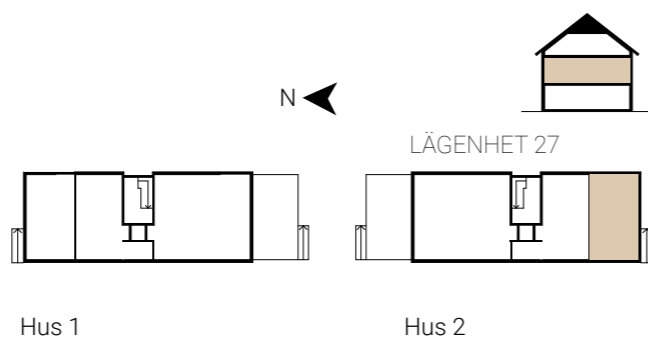




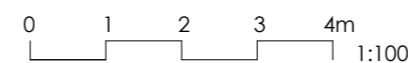
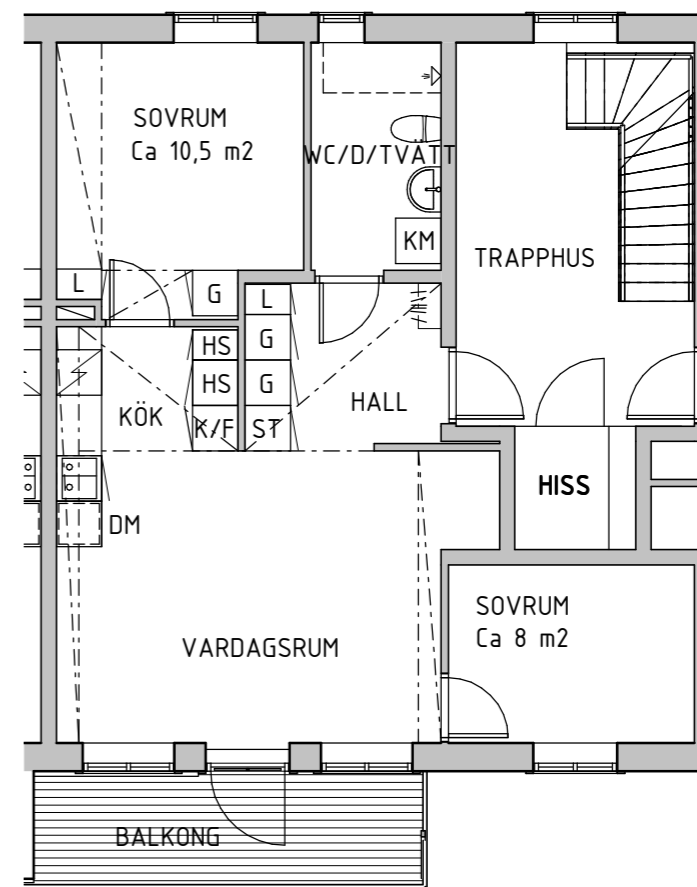
2 rum och kök, ca 50 m²



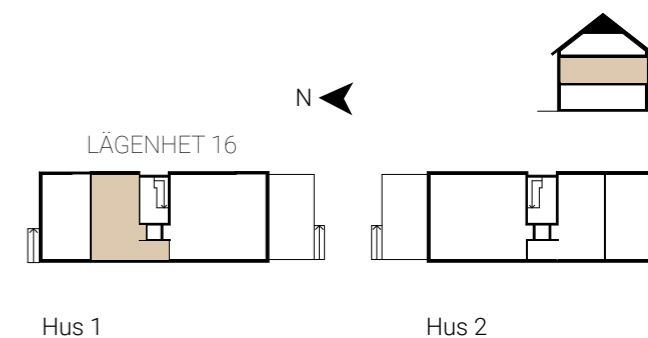
- HS - högskåp
- L - linneskåp
- G - garderob
- SG - skjutgarderob
- ST - städ
- TM - tvättmaskin
- TT - torktumlare
- KM - kombimaskin
- K/F - kyl & frys
- DM - diskmaskin
- ☒ - spis
- ☒ - dusch
- ☒ - diskho
- ☒ - schakt
- nedsänkt tak, takhöjd ca 2,4 m
- plats för badkar



3 rum och kök, ca 55 m²

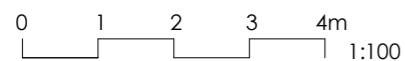
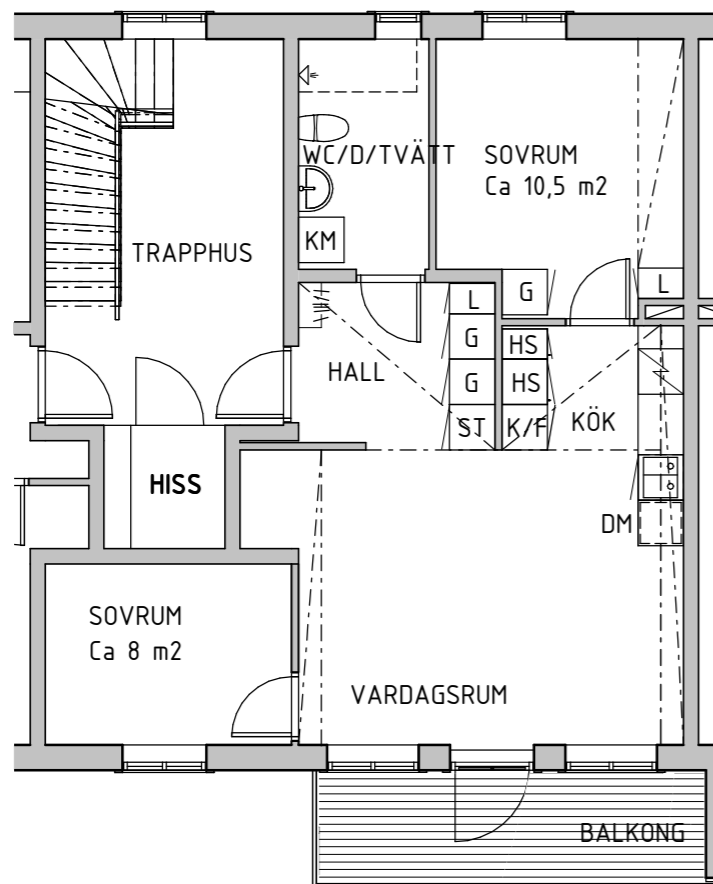


- HS - högskåp
- L - linneskåp
- G - garderob
- SG - skjutgarderob
- ST - städ
- TM - tvättmaskin
- TT - torktumlare
- KM - kombimaskin
- K/F - kyl & frys
- DM - diskmaskin
- ☒ - spis
- ☒ - dusch
- ☒ - diskho
- ☒ - schakt
- nedsänkt tak, takhöjd ca 2,4 m
- plats för badkar

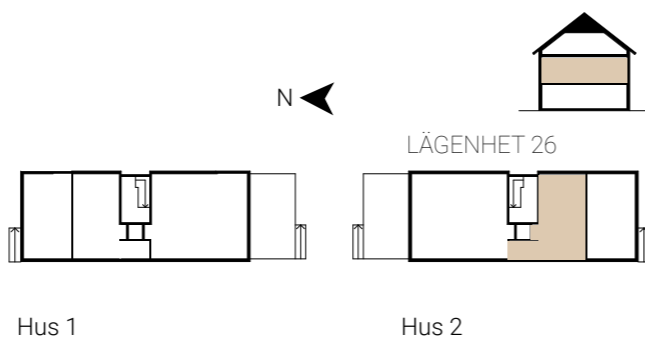




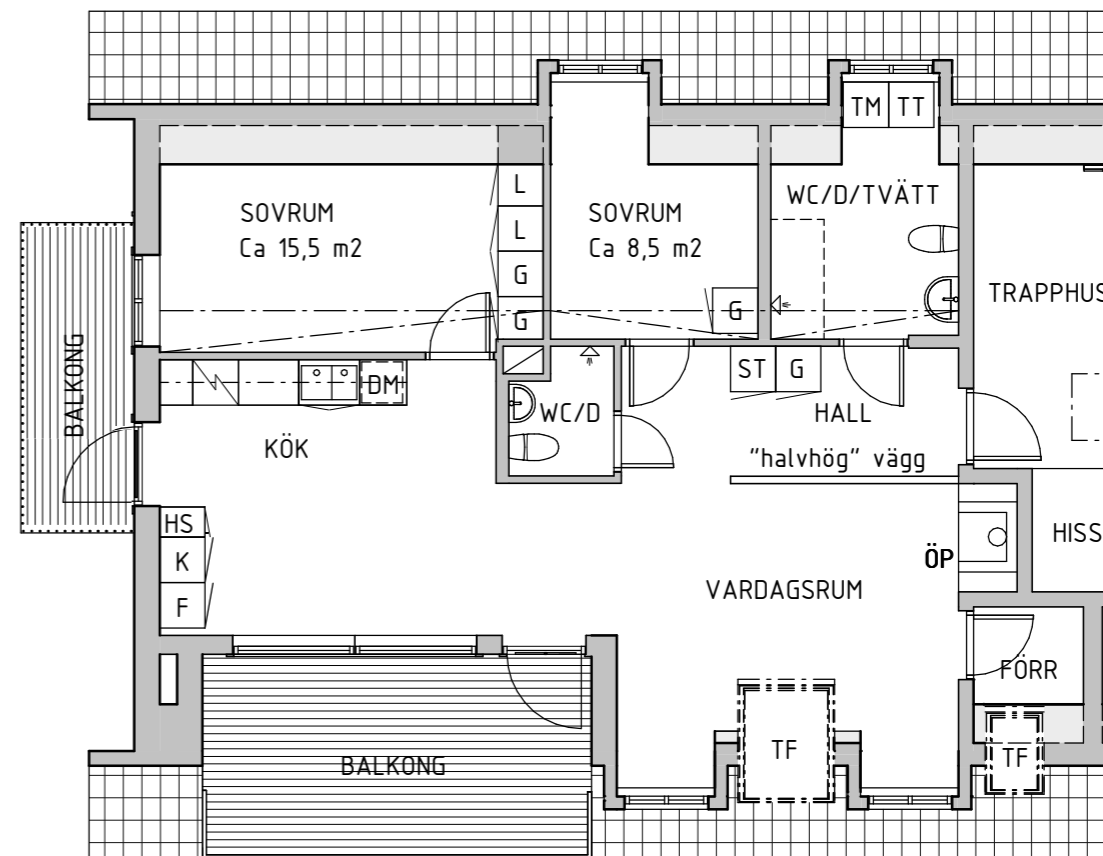
3 rum och kök, ca 55 m²



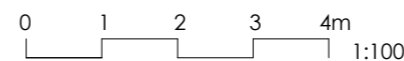
- | | |
|--------------------|------------------------------------|
| HS - högskåp | DM - diskmaskin |
| L - linneskåp | ☒ - spis |
| G - garderob | ☒ - dusch |
| SG - skjutgarderob | ☐ - diskho |
| ST - städ | ☒ - schakt |
| TM - tvättmaskin | --- nedsänkt tak, takhöjd ca 2,4 m |
| TT - torktumlare | --- plats för badkar |
| KM - kombimaskin | |
| K/F - kyl & frys | |



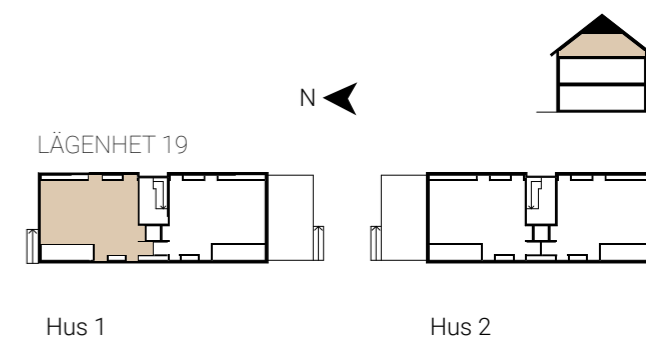
3 rum och kök, ca 76 m²



☐ Begränsad takhöjd (mindre än ca 1,2 m)

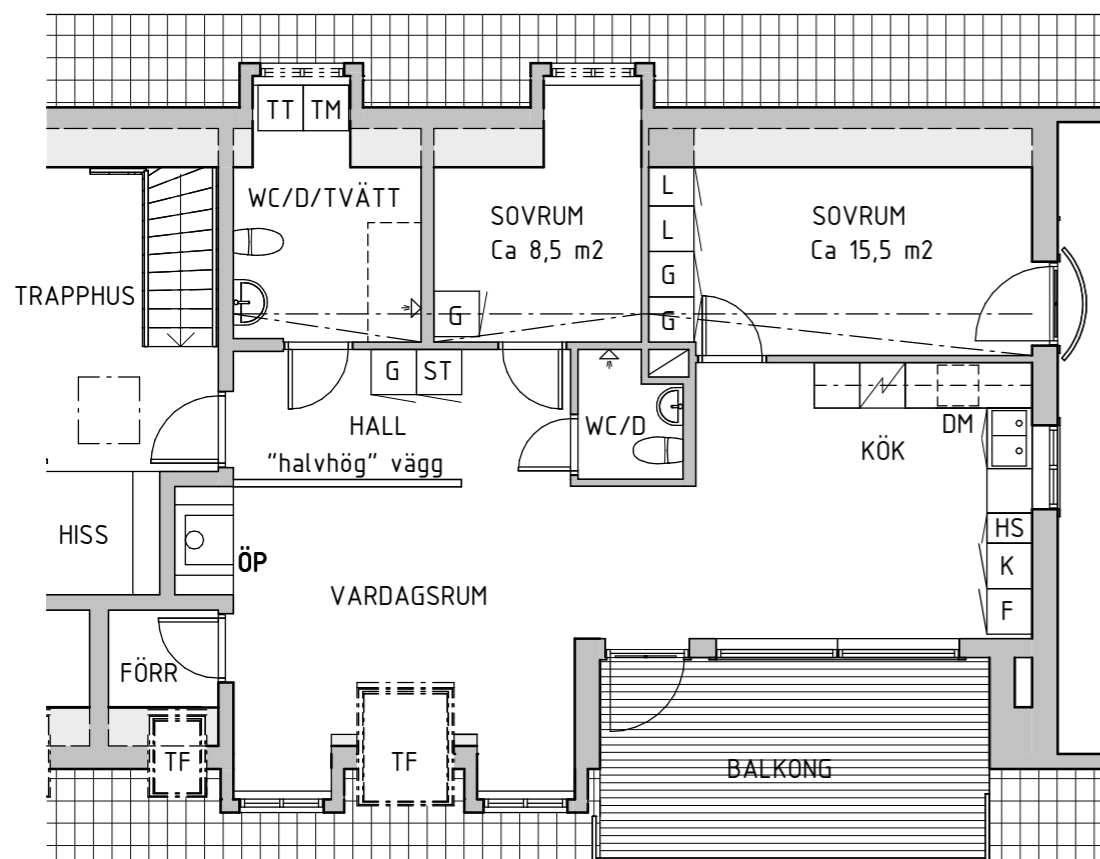


- | | |
|--------------------|-------------------------------------|
| HS - högskåp | ☒ - spis |
| L - linneskåp | ☒ - dusch |
| G - garderob | ☐ - diskho |
| SG - skjutgarderob | ☒ - schakt |
| ST - städ | --- nedsänkt tak, takhöjd ca 2,4 m |
| TM - tvättmaskin | --- plats för badkar |
| TT - torktumlare | |
| KM - kombimaskin | ÖP - "öppen spis" |
| K/F - kyl & frys | TF - takfönster |
| DM - diskmaskin | Mått i sovrum avser ca-mått golvyta |
| FÖRR - förråd | |





3 rum och kök, ca 76 m²

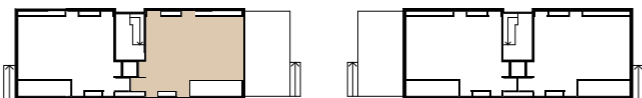


Begränsad takhöjd (mindre än ca 1,2 m)

0 1 2 3 4m
1:100

- HS - högskåp
- L - linneskåp
- G - garderob
- SG - skjutgarderob
- ST - städ
- TM - tvättmaskin
- TT - torktumlare
- KM - kombimaskin
- K/F - kyl & frys
- DM - diskmaskin
- FÖRR - förråd
- ☒ - spis
- ☒ - dusch
- ☒ - diskho
- ☒ - schakt
- nedsänkt tak, takhöjd ca 2,4 m
- plats för badkar
- ÖP - "öppen spis"
- TF - takfönster
- Mått i sovrum avser ca-mått golvyta

LÄGENHET 18

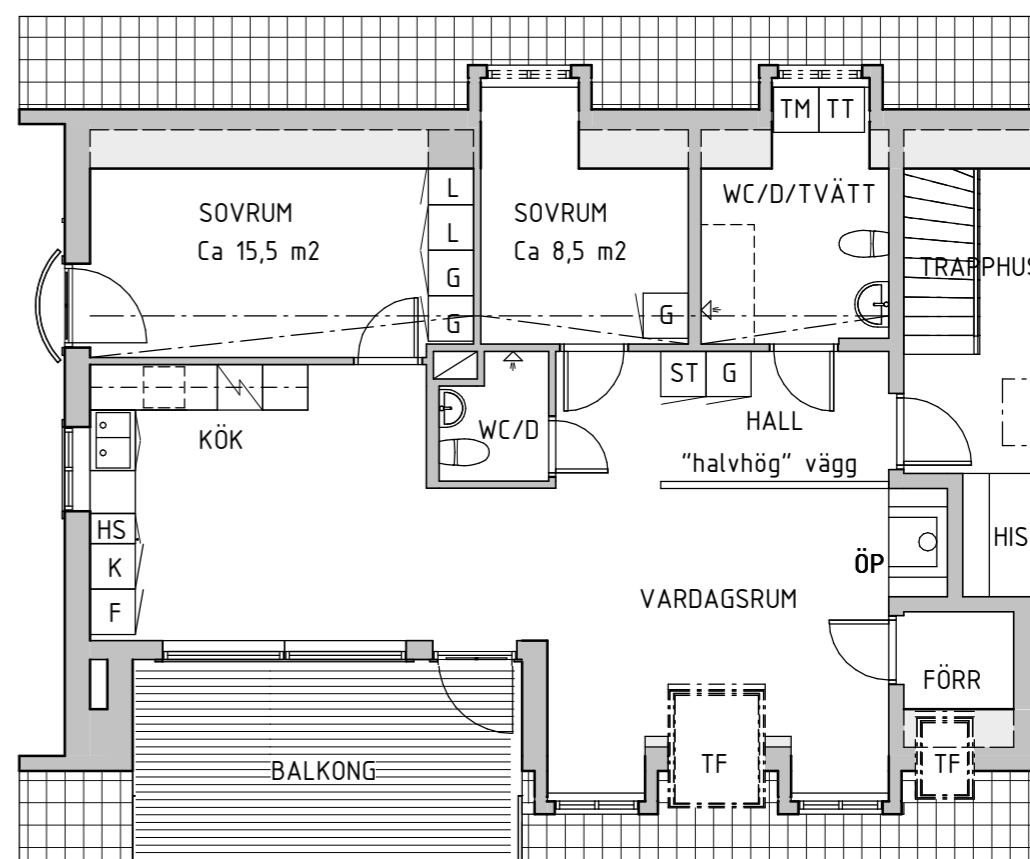


Hus 1

Hus 2



3 rum och kök, ca 76 m²

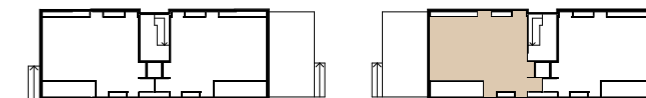


Begränsad takhöjd (mindre än ca 1,2 m)

0 1 2 3 4m
1:100

- HS - högskåp
- L - linneskåp
- G - garderob
- SG - skjutgarderob
- ST - städ
- TM - tvättmaskin
- TT - torktumlare
- KM - kombimaskin
- K/F - kyl & frys
- DM - diskmaskin
- FÖRR - förråd
- ☒ - spis
- ☒ - dusch
- ☒ - diskho
- ☒ - schakt
- nedsänkt tak, takhöjd ca 2,4 m
- plats för badkar
- ÖP - "öppen spis"
- TF - takfönster
- Mått i sovrum avser ca-mått golvyta

LÄGENHET 28

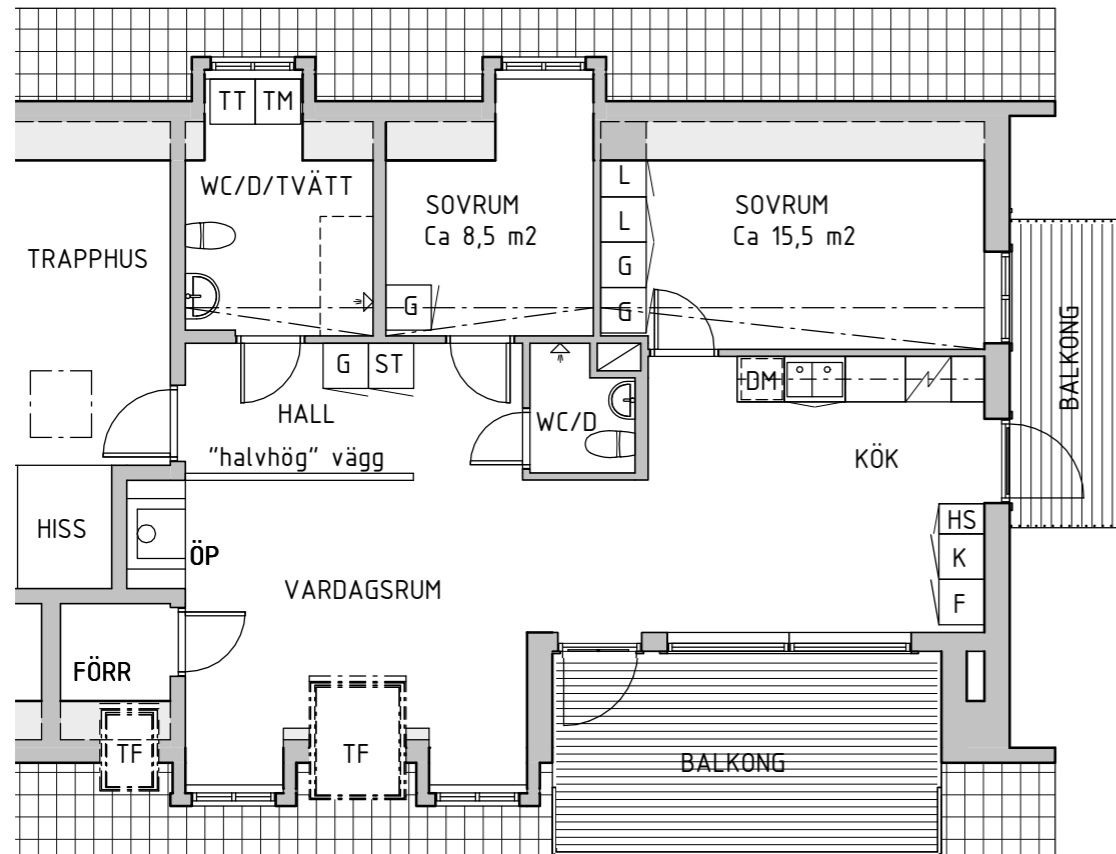


Hus 1

Hus 2



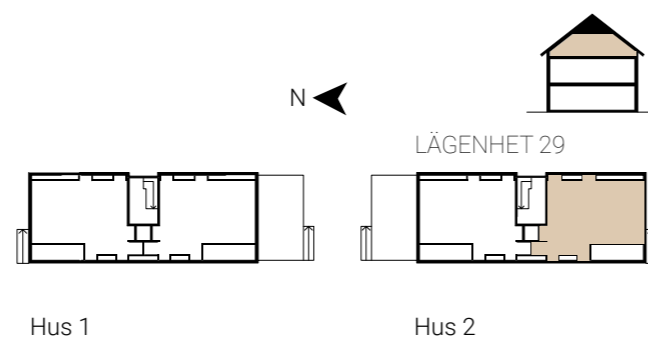
3 rum och kök, ca 76 m²



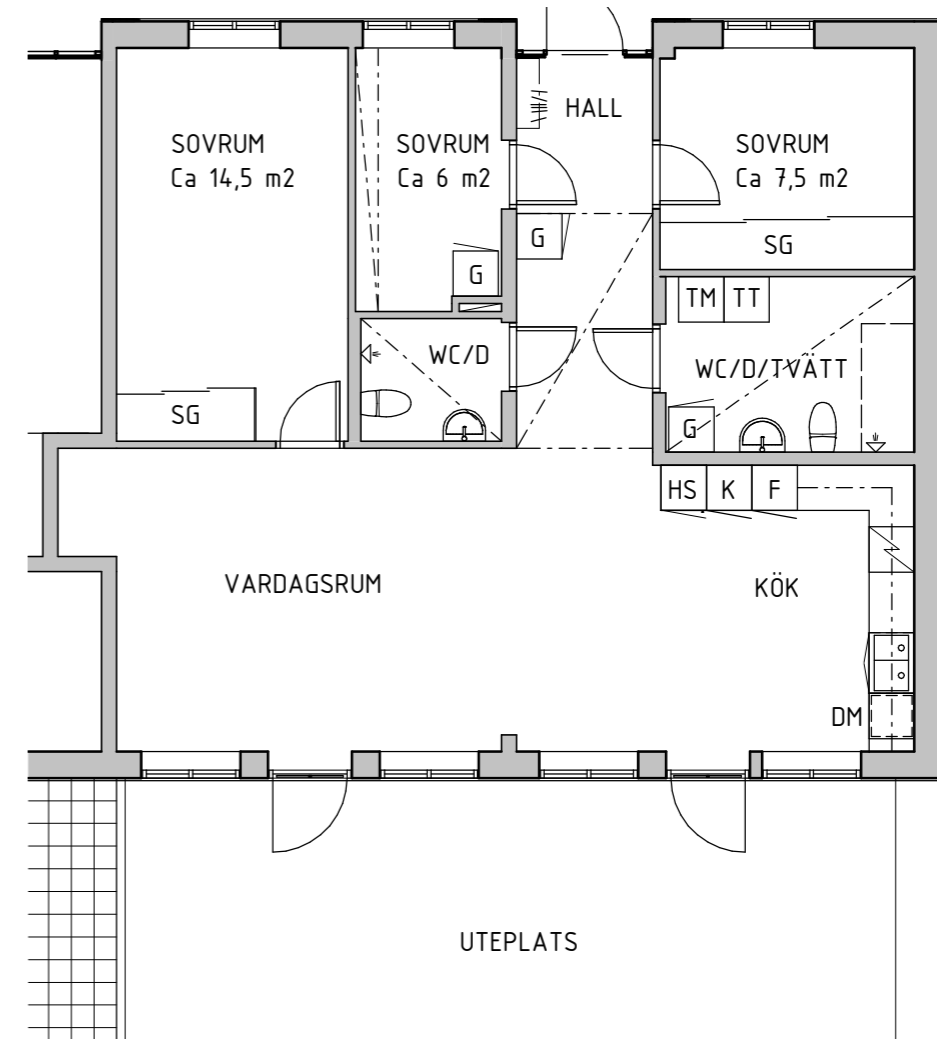
Begränsad takhöjd (mindre än ca 1,2 m)

0 1 2 3 4m
1:100

- | | |
|--------------------|-------------------------------------|
| HS - högskåp | - spis |
| L - linneskåp | - dusch |
| G - garderob | - diskho |
| SG - skjutgarderob | - schakt |
| ST - städ | - nedsänkt tak, takhöjd ca 2,4 m |
| TM - tvättmaskin | - plats för badkar |
| TT - torktumlare | ÖP - "öppen spis" |
| KM - kombimaskin | TF - takfönster |
| K/F - kyl & frys | Mått i sovrum avser ca-mått golvyta |
| DM - diskmaskin | |
| FÖRR - förråd | |

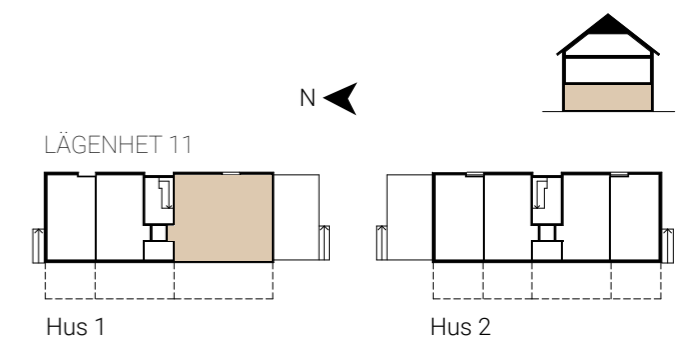


4 rum och kök, ca 98 m²



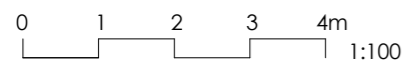
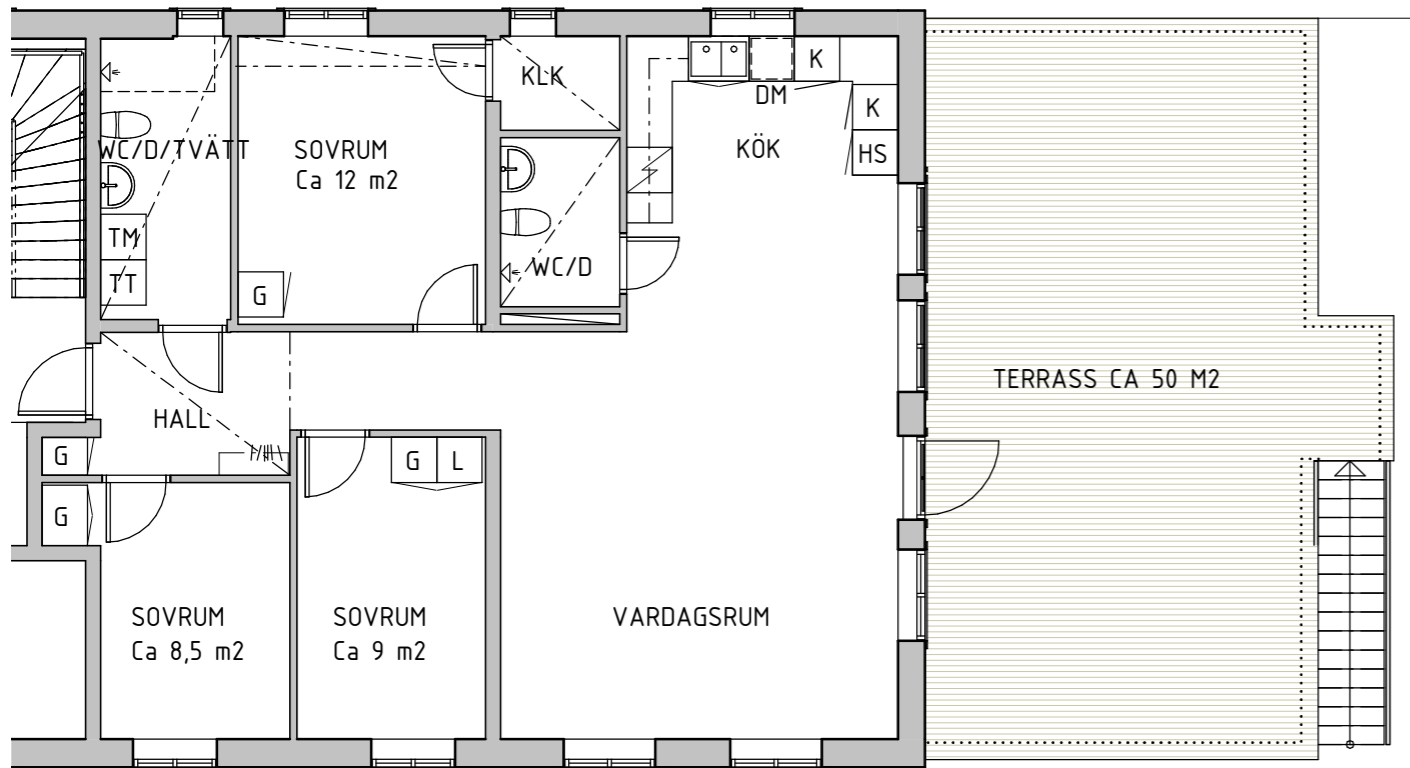
0 1 2 3 4m
1:100

- | | |
|--------------------|----------------------------------|
| HS - högskåp | DM - diskmaskin |
| L - linneskåp | - spis |
| G - garderob | - dusch |
| SG - skjutgarderob | - diskho |
| ST - städ | - schakt |
| TM - tvättmaskin | - nedsänkt tak, takhöjd ca 2,4 m |
| TT - torktumlare | - plats för badkar |
| KM - kombimaskin | |
| K/F - kyl & frys | |

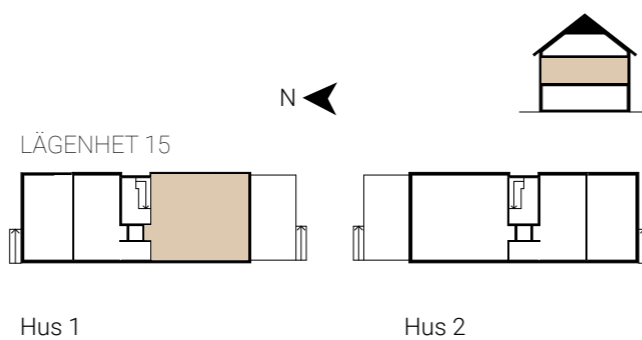




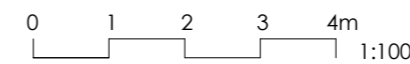
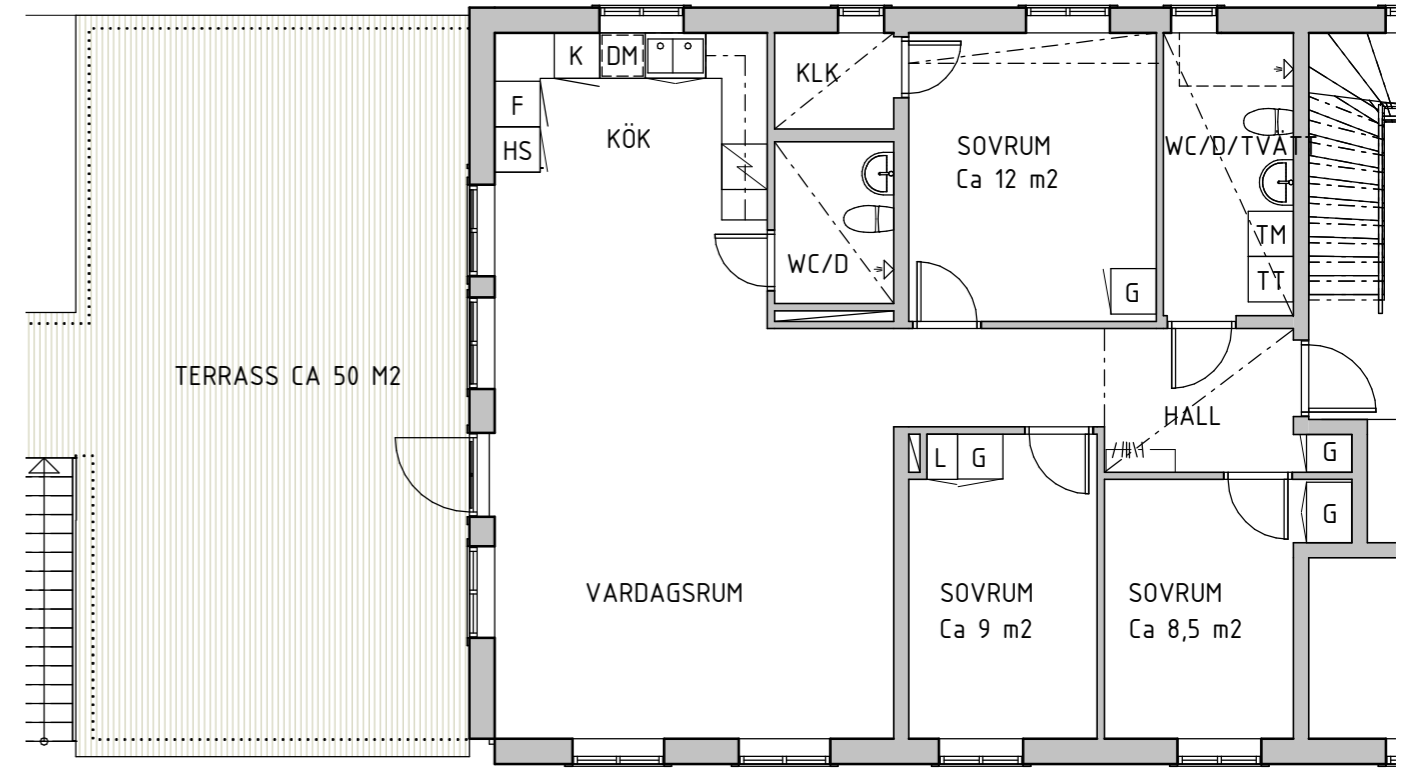
4 rum och kök, ca 97 m²



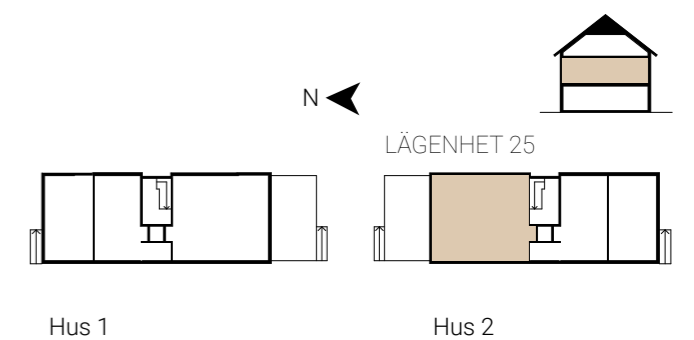
- | | |
|--------------------|----------------------------------|
| HS - högskåp | DM - diskmaskin |
| L - linneskåp | ☒ - spis |
| G - garderob | ☒ - dusch |
| SG - skjutgarderob | ☐ - diskho |
| ST - städ | ☒ - schakt |
| TM - tvättmaskin | - nedsänkt tak, takhöjd ca 2,4 m |
| TT - torktumlare | - plats för badkar |
| KM - kombimaskin | KLK - klädskåp |
| K/F - kyl & frys | |



4 rum och kök, ca 97 m²



- | | |
|--------------------|----------------------------------|
| HS - högskåp | DM - diskmaskin |
| L - linneskåp | ☒ - spis |
| G - garderob | ☒ - dusch |
| SG - skjutgarderob | ☐ - diskho |
| ST - städ | ☒ - schakt |
| TM - tvättmaskin | - nedsänkt tak, takhöjd ca 2,4 m |
| TT - torktumlare | - plats för badkar |
| KM - kombimaskin | KLK - klädskåp |
| K/F - kyl & frys | |



Frågor och svar

Vad ska bostadsrättsföreningen heta?
Brf Köpenhamnsgränd 2.

Hur många bostadsrätter blir det?
17 alternativt 18 stycken. Ytterligare hus kan byggas till senare i närområdet.

Hur stora blir bostadsrätterna?
Mellan 48 och 98 kvm, fördelat på två, tre eller fyra rum och kök.

När är det inflyttning?
Preliminärt våren 2020. Definitivt datum meddelas minst tre månader före.

Hur är det med hiss?
Hiss finns i båda husen.

Finns det parkeringsplatser?
Ja, varje lägenhet får tillgång till en parkeringsplats, som ingår i hyran. Treor och fyror får två platser, som ingår. Dessutom finns det gästparkeringar i området.

Finns det laddstolpe för elbil?
Två parkeringsplatser förbereds med tomrör för laddstolpe, men det blir upp till bostadsrättsföreningen att besluta och bekosta installation.

Var parkerar jag min cykel?
Det finns både väderskyddad och öppen cykelparkering i området.

Hur är det med kollektivtrafik?
Hållplats för lokalbuss mot Varberg ca 50 meter bort. Regionbuss nr 615 mot Varberg samt Åsa avgår ca 500 meter från bostaden. Tågstationer finns i både Varberg och Åsa.

Hur långt är det till havet och bad?
Ca 500 meter längs Kärra bygata ner till stranden, Lilla Kärra, där byborna mestadels badar. En liten badrocksväg finns också till havet.

Finns det gemensam tvättstuga?
Nej, samtliga lägenheter är utrustade med tvättmaskin och torktumlare. Tvåor får kombimaskin, likaså trean på 55 kvm. Övriga treor samt fyror får separat tvättmaskin och tumlare.

Hur är det med förråd?
Det finns låsbara frostfria förråd med strömuttag i anslutning till alla lägenheter.

Finns det balkong?
Ja, samtliga lägenheter har minst en balkong med trätrall, eller terrass klädd med skiffer samt gräsmatta. Fyrorummare på plan två har en ca 50 kvm stor terrass.

Får jag lov att hyra ut min lägenhet till sommargäster?
Enligt bostadsrättsföreningens stadgar finns det möjlighet att hyra ut lägenheten i viss omfattning under sommaren.

Vilka gemensamma utrymmen finns?
Utöver stora gemensamma grönytor finns grillplats/naturgym och odlingslotter. Tillgång till bastu/jacuzzi samt en stor festlokal och motionshall, som medlem i bostadsrättsföreningen får du rabatterad avgift.

Vad ingår i månadsavgiften?
I månadsavgiften ingår skötsel av fastigheten, renhållning, trappstädning, samt den ekonomiska förvaltningen och lånefinansieringen av bostadsrättsföreningen. Värme- och vatten/varmvattenförbrukning mäts och debiteras separat för varje enskild lägenhet. Den schablonmässiga kostnaden visas i prisbladet för lägenheterna. Kostnaden betalas av respektive lägenhetsinnehavare i förskott per månad och justeras sedan vid varje årsskifte.

Hur betalas hushållselen?
Lägenhetsinnehavaren tecknar eget abonnemang avseende hushållsel.

Vad gäller för TV, internet och telefon?
Fastigheten ansluts till fibernät med minst tre uttag i varje lägenhet. Tjänst köps av respektive lägenhetsinnehavare.

Jag är intresserad av en lägenhet!
Kontakta Varberg & Falkenbergs Fastighetsbyrå på 0340-842 60, info@vffab.se. Mäklaren kan även hjälpa dig att sälja din nuvarande bostad.



Ovan: Inspirationsbild från en fyra.

Nedan: Interiör vardagsrum, trea.

Genomgående kvalitativa inredningsdetaljer.

Inredning och utrustning

Ett högkvalitativt grundpaket, i tre valbara färgskalor, ingår i bostadspriset. Det innebär bland annat kök med induktionshäll, varmluftsugn, mikro och överlimmad diskho. Det blir LED-spotlights i kökstaket, över bänkar och i alla fönster, för en mysig och ombonad känsla. Golven får vit betongstensklinker. I sovrummen läggs vitlaserade enstaviga furugolv.

Även badrummen får golv med vit betongstensklinker.

Väggarna får kakel i vitt marmormönster, med dito grå duschhörna och duschvägg i planglas. Gästtoaletterna är utrustade med designhandfat. Det finns utrymme för badkar i alla lägenheter (kan installeras på egen bekostnad efter slutbesiktning).



Personliga val

För att du som köpare ska kunna skapa en personlig bostad finns möjlighet till ytterligare exklusiva tillval och utrustningspaket, utvalda och designade av en inredningsarkitekt. Du som köpare betalar för tillval och utrustning som är utöver standard. Exempel på dessa visas på interiörbilderna här. Design- och monteringshjälp ingår med 1 timme för respektive lägenhet.





Exteriört Köpenhammsgård 2. Ljus faluröd träpanel, gammaldags zinkfärgade plåtinklädnader och stuprännor, enkupigt äkta taktegel och 50 cm tjocka väggar vid entréerna. Husen baseras på en träkonstruktion, lokalt tillverkad inomhus för högsta kvalitet.

Hur går det till när man köper?

Säljstart

När försäljningen börjar tillämpas först till kvarn-principen. Det går bra att göra en intresseanmälan till Varberg & Falkenbergs Fastighetsbyrå på 0340-842 60, info@vffab.se för att få information om försäljningsstarten. För att reservera en speciell lägenhet tecknar man ett reservationsavtal, som gäller tre dagar innan man tecknar ett bokningsavtal.

Bokningsavtal

När du bestämt dig för vilken lägenhet som passar dig tecknas ett bokningsavtal.

En bokningsavgift på 25 000 kronor betalas då inom åtta dagar för att bokningsavtalet skall gälla. Bokningsavgiften kan betalas tillbaka inom 90 dagar om du ångrar dig och då förlorar du även din plats i kön till just den lägenheten.

Förhandsavtal

När föreningens kostnadsräkning är klar, cirka tre-sex månader efter säljstart, tecknar du ett bindande förhandsavtal med bostadsrättsföreningen och du gör en förskottsbetalning på 75 000 kronor, utöver bokningsavtalet. Som garant för

er förskottsbetalning tecknas en förskottsgarantiförsäkring försäkringsbolaget Gar-bo Försäkring AB.

Upplåtelseavtal

När det närmar sig inflyttning tecknar du ett upplåtelseavtal med föreningen.

Inflyttning

Innan du flyttar in erlägger du resterande köpeskilling (insats) enligt upplåtelseavtalet. Efter slutbesiktning är det dags att flytta in.



Varenda detalj är väl genomtänkt och av hög standard. Detta är inspirationsbilder från en trea med tillval utöver standard.

Hemkärt och professionellt



Varberg & Falkenbergs Fastighetsbyrå erbjuder moderna mäklartjänster i en trakt som vi älskar. Vårt mål är inte att bli störst. Vi ska helt enkelt vara bäst och ditt förstahandsval när det är dags för en av ditt livs viktigaste affärer.

Lokalkännedom och ingående kunskap om den halländska fastighetsmarknaden är fundamentet för byrå, samtidigt som våra tjänster alltid ska utmärkas av kvalitet, kompetens, respekt och engagemang – och det faktum att vi aldrig lovar mer än vi kan stå för.

Vi är anslutna till Fastighetsmäklarförbundet, vilket innebär att vi följer förbundets etiska regler och har tillgång till kvalificerad juridisk expertis. Diskret handläggning är ett vanligt krav som vi självklart tillmötesgår.



Charlotte Hallberg
Fastighetsmäklare
070-568 42 86
charlotte@vffab.se



Anders Carlsson
Fastighetsmäklare
070-568 42 00
anders@vffab.se



Anna Carlsson
Mäklarassistent
070-550 74 56
anna@vffab.se

Varberg & Falkenbergs
FASTIGHETSBYRÅ

Varberg: Östra Vallgatan 38, 0340-842 60 Falkenberg: Storgatan 45, 0346-842 00 vffab.se



SCANNA KODEN, SE VÅR

VR-FILM

Vill du veta mer om brf
KöpenhamnsGård 2? Scanna
QR-koden eller följ länken på
vffab.se/kopenhamnsgard



Reservation för ändringar utan föregående meddelande förbehålles.

KöpenhamnsGård

Tel. 0705-35 1455

WÄSTBYGG

a.hus
ETT FÖRETAG I DEROMEGRUPPEN

Varberg & Falkenbergs
FASTIGHETSBYRÅ