

VÄLKOMMEN TILL TVÅÅKER

STENEN

ETT BOSTADSOMRÅDE MED LANTLIGA OCH NATURNÄRA EGENSKAPER.
I OMRÅDET STENEN, SYDOST OM VARBERG, UPPFÖR ETIKHUS LÄGENHETER, PARHUS OCH VILLOR.

NÄRHETEN TILL NATUREN GÖR
SIG PÅMIND ÄVEN I VARDAGEN.
OCH TEMPOT HÄR ÄR LITE
LUGNARE ÄN I STAN.



etikhus

MER ÄN ETT HUS



BOSTADSRÄTTER

SID 35

PARHUS

SID 59

VILLOR

SID 77

GARAGE OCH CARPORT

SID 87

STENEN I TVÅÅKER

Mitt i naturen, granne med idrottsplatsen Övrevi och med bara 1 mil till Varberg – här växer Stenen fram.

SID 5

HELHETEN I STENEN

Husen, gatorna, trädgårdarna, taken, färgerna och människorna. Alla är delar av helheten – helheten som gör Stenen till en fin plats att leva och utvecklas på.

SID 6

ARKITEKTENS TANKAR

Med lantlighet, hållbarhet och gemenskap i tankarna ritas arkitekterna en trevlig plats med genomtänkta bostäder för alla.

SID 9

LÄGET OCH KOMMUNIKATIONER

Läget i Stenen? Bästa tänkbara. Härifrån tar du dig snabbt till Varberg, Göteborg och Halmstad – och enkelt till affären, vårdcentralen och banken.

SID 13

ÅKULLA BOKSKOGAR

Andas ut – ta en paus. Här bjuder sjöarna och skogarna in till långa promenader, fiskestunder och cykeläventyr.

SID 14

BJÖRKÄNGS HAVSBAD

Kan man surfa på sorbet? Möt Arild, som inte kan få nog av vågornas kraft, sälarnas lek och isflaken i februari.

SID 22

KATTEGATT BOSTAD AB

Söker du hyresrätt på Stenen? Vänd dig direkt till Kattegatt Bostad, ett bolag i Etikhus Group-koncernen som sköter förvaltningen.

SID 25

TVÅÅKERSANDAN

Det är något visst med Tvååker. Här finns ett levande föreningsliv, aktiviteter för äldre och unga – och gudagott fika på Gööks.

SID 27



STENEN I TVÅÅKER

HÄR VÄXER FRAMTIDEN

Varberg växer. Nu bor här över 62000 människor, och antalet ökar med nära 1000 varje år. Kommunen har utsett sex prioriterade serviceorter, och snabbast av dem växer samhället Tvååker, cirka 15 km sydost om Varberg. Det nya bostadsområdet Stenen är kronan på verket, och dessutom renoveras skolan – och det blir en ny park och en ny brandstation.

Här i Tvååker har människor bott sedan urminnes tider; redan för 1000 år sedan kan vi läsa om orten i historieböckerna, då med namnet "Toager", alltså "Linåker", eftersom "to" är ett dialektalt ord för lin. Historiskt har Tvååker tydligt markerat gränsen mellan västra och södra Sverige; vid den kulturella Tvååkersgränsen skiftar dialekten, husbyggnadstekniken – och till och med

matvanorna. Men då var då, och nu är nu. När Stenen skriver nästa kapitel i Tvååkers historia har du en viktig roll i den berättelsen.

Tvååker ligger öster om E6:an, omfamnad av ängar, hagar och gårdsgårdar. Det är nära till det stora naturområdet Åkulla Bokskogar, och den som vill till vidsträckt havsstränder har mindre än halvmilen till Björkäng. Här lever den historiska jordbruksbygden tätt intill den moderna serviceorten med affärer, bank, vårdcentral, skolor och förskolor – och många idrottsföreningar. Här finns en entusiastisk framåtanda som du inte hittar överallt. Kanske beror det på att det är lätt att leva gott här, att människor trivs med sina liv, med närheten till naturen och allt som staden erbjuder. Tvååker finns här – kom hit och lev du också!

HELHETEN I STENEN

ALLA DELAR LIKA VIKTIGA NÄR ETIKHUS BYGGER NYTT

HUSEN, GATORNA, TRÄDGÅRDARNA, TAKEN, FÄRGERNA OCH MÄNNISKORNA.
ALLA ÄR DELAR AV HELHETEN – HELHETEN SOM GÖR STENEN TILL EN FIN PLATS
ATT LEVA OCH UTVECKLAS PÅ.

Etikhus har fått förtroendet av Varbergs kommun att bygga villor, parhus samt hyres- och bostadsrätter i det helt nya bostadsområdet Stenen. Och vi gör det från grunden.

Utgångsläget är utmärkt. Det böljande kulturlandskapet med ängs- och hagmarker, gärdesgårdar och åkerholmar är en miljö där människor trivs. Det tar vi vara på. Husen utformas och placeras i landskapet så att den lantliga känslan bevaras. Trädgårdar, gator och gemensamma ytor byggs med samma engagemang som husen.

Omsorgen om detaljerna bidrar till helhetsintrycket. Husen byggs i trä av våra egna snickare och målas i färger som passar i den lantliga miljön; faluröd, allmogegrön, dalablå och ockragul. Parhus och villor har tak med röda betongpannor och flerbostadshusen har papptak. Plåtdetaljer på husen är i silver. Häckar runt tomterna, singel på förgården, betongplattor vid entrén och matjord

i trädgården ingår för köpare av både parhus och villor. Husen levereras helt färdigmålade.

Helhet handlar också om hållbarhet. De energieffektiva husen värms med bergvärme eller luftvärmepumpar. Södervända tak förses med solceller. I anslutning till flerbostäderna, där de boende inte har egen trädgård, finns växthus och odlingslotter.

I kringmiljön väljer vi växter som gynnar den biologiska mångfalden, där humlor, bin och fåglar trivs. Här blir också fruktträd ett trevligt inslag i miljön. Smitvägar och stora grönytor gör det lättare för både människor och djur att röra sig i och igenom området.

Tack vare de olika bostadsformerna blir det en blandning av människor i Stenen, i olika åldrar och familjekonstellationer. Här blir det också lättare att byta bostad när behoven ändras, utan att behöva flytta från det område där man trivs och känner sig hemma.

UTGÅNGSLÄGET ÄR UTMÄRKT. DET BÖLJANDE KULTURLANDSKAPET
MED ÄNGS- OCH HAGMARKER, GÄRDESGÅRDAR OCH ÅKERHOLMAR
ÄR EN MILJÖ DÄR MÄNNISKOR TRIVS. DET TAR VI VARA PÅ.





Illustration av parhus.



HÅLLBART BOENDE I NATURENS FAMN

ARKITEKTENS TANKAR

VÄLKOMMEN! PRECIS SÅ ÄR TANKEN ATT ALLA PÅ STENEN
 – BÅDE BOENDE OCH BESÖKARE – SKA KÄNNA; OMRÅDET SKA VARA EN
 OMHÄNDERTAGEN PLATS SOM INBJUDER TILL GEMENSKAP ÖVER GRÄNSER.
 DET SKA VARA ENKELT ATT LEVA ETT GOTT VARDAGSLIV PÅ STENEN.



Illustration av flerbostadshusen

INSPIRATIONEN ÄR HÄMTAD FRÅN
 HALLÄNSKA GÅRDSBYGGNADER
 MED LANTLIG KARAKTÄR.



Stenen är utformat av teamet på Radar arkitektur & planering i Göteborg, där Ulrik Neuendorf är arkitekt. Här berättar han om vad de – både funktionellt och känslomässigt – vill uppnå med arkitekturen på Stenen.

MED NATUREN IN PÅ KNUTEN

– Stenen har ett sällsynt läge; i Tvååker nära Varberg, och framför allt mitt i naturen. Vi vill bevara och förhöja att här finns ett öppet, kuperat hagmarksområde med gärdesgårdar, stora ädelträd och mindre åkerholmar. Den lantliga miljön kommer att prägla området, och bidra med lugn, trygghet och harmoni. Till exempel kommer bostäder att ha balkonger och terrasser längs hela bredden, vilket ger en direkt koppling till naturen runt omkring. Området kommer att ha flera bostadstyper, såväl villor/parhus som flerbostadshus, och alla kommer ha lantlig karaktär och bli en naturlig del av platsen.

EN TREVLIG PLATS FÖR ALLA

Oavsett om du bor i bostadsrätt eller hyresrätt kommer du att bo i en miljö som är berikande. Gatorna, gångarna och innergårdarna är skapade för att ge plats åt lek, avkoppling och spontana möten. Barnen kan enkelt ta sig runt i villa- och parhusområdet utan att behöva korsa trafikerade vägar, något som skapar rörelse och också är trafiksäkert. Det finns en öppenhet mellan trädgårdarna, som kopplar samman området och gör det möjligt att möta varandra och den omgivande naturen.

GENOMTÄNKTA BOSTÄDER

– Med utgångspunkt i det lantliga och traditionella har vi skapat naturliga bostäder i modern tappning, säger Ulrik. Alla bostäder

– villor, parhus och lägenheter – är genomtänkt planerade och yteffektiva; självklart finns alla de bekvämligheter som varje modern människa kräver. Insidan hänger ihop med den natursköna omgivningen, och detaljerna får samma vikt som helheten. Inspirationen är hämtad från halländska gårdsbyggnader med lantlig karaktär. Flerbostadshus och villor förses med solceller och byggs i trä; taken är antingen röda betongpannor eller svarta papptak. Husen får lantliga och matta färger som faluröd, almogegrön, dala-blå och ochragul.

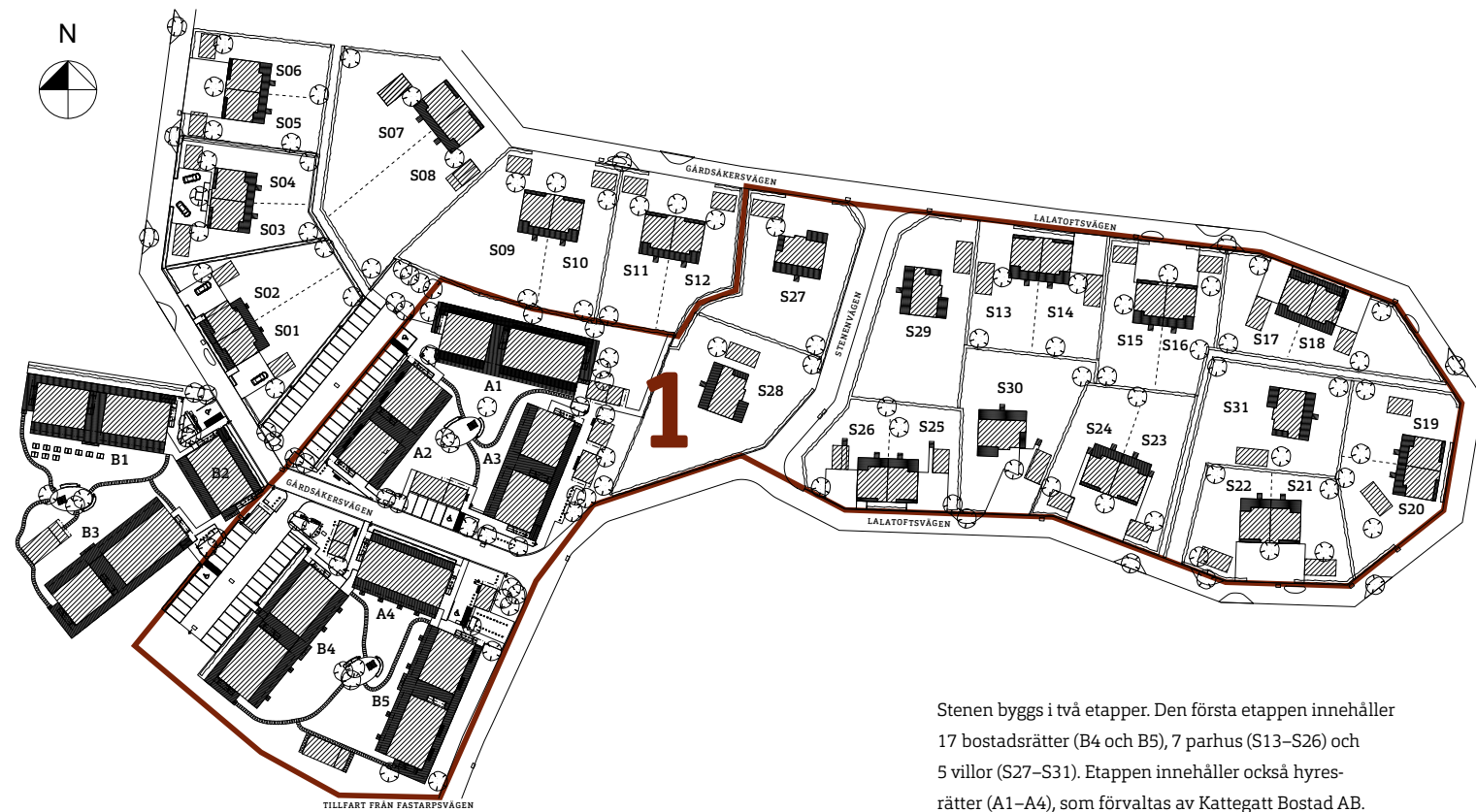


Ulrik Neuendorf, arkitekt på Radar arkitektur & planering.



MED UTGÅNGSPUNKT I DET LANTLIGA OCH TRADITIONELLA HAR VI SKAPAT NATURLIGA BOSTÄDER I MODERN TAPPNING.





Stenen byggs i två etapper. Den första etappen innehåller 17 bostadsrätter (B4 och B5), 7 parhus (S13–S26) och 5 villor (S27–S31). Etappen innehåller också hyresrätter (A1–A4), som förvaltas av Kattegatt Bostad AB.

STENEN HAR ETT SÄLLSYNT LÄGE; I TVÅÅKER NÄRA VARBERG, MEN FRAMFÖR ALLT MITT I NATUREN. DEN LANTLIGA MILJÖN KOMMER ATT PRÄGLA OMRÅDET, OCH BIDRA MED LUGN, TRYGGHET OCH HARMONI.



Illustration av villa.



LÄGET OCH KOMMUNIKATIONER

När det kommer till var vi bor, då är läget viktigt för alla. När vi väl slagit ner bopälarna är platsen det enda vi inte kan ändra på. I Tvååker kan du vara lugn; läget är det bästa tänkbara – alltid nära naturen, nära havet och nära Varberg, Göteborg, Falkenberg och Halmstad.

Med bil från Stenen tar det 1 minut innan du når påfart 53 på E6/E20. Du är i Varberg på 10-12 minuter, i Kungsbacka på 40 minuter – och i Göteborg på knappa timmen. Söderut tar det 20 minuter till Falkenberg, och 40 minuter till Halmstad.

Om du vill låta bilen stå är tåget ett utmärkt alternativ; från Varberg tar det 25 minuter till Kungsbacka och 45 minuter till Göteborg. Passa på att läsa, slappa eller jobba på vägen! Till Falkenberg tar tåget 15 minuter, och 30 minuter till Halmstad. Med bussen från Stenen tar det mindre än 25 minuter in till Varberg, och knappt 50 minuter till Falkenberg.

Genom hela Tvååker finns dessutom gång- och cykelvägar för att ta sig till affärer, konditoriet, banken, vårdcentralen och till skolor och förskolor.

ÅKULLA BOKSKOGAR

”JAG SKULLE INTE ÖVERLEVA UTAN DETTA”

DET FINNS NATUROMRÅDEN – OCH VACKRA NATUROMRÅDEN.
OCH SÅ FINNS ÅKULLA BOKSKOGAR, EN KNAPP HALVMIL UTANFÖR TVÅÅKER.
MÖT MATTIAS SKARBÄCK, 46, SOM BLIVIT EN AMBASSADÖR FÖR DET
50 KVADRATKILOMETER STORA GRÖNOMRÅDET MED SJÖAR OCH SKOGAR.

– Vi människor har en längtan efter vårt ursprung, säger Mattias. När vi kommer ut i naturen blir vi lugna och mår bra. Att i ett pressat arbetsliv komma till den oasen är helt avgörande. Jag skulle inte överleva utan den andningspausen.

Själv är han uppvuxen mitt i naturområdet, på farfars gård mellan Humsjön och Skärsjön. Han har barndomsminnen från jakten och fisket, och minns hur hans far och farfar röjde och gallrade skogen när så behövdes.

– Landskapet finns så djupt rotat i mig; jag kan varenda stig. Här har jag lekt, sprungit, cyklat, vandrat, åkt skidor, övernatat, jagat, fiskat och simmat, säger Mattias drömskt. Det är bara att gratulera alla som får bo så här.

SVERIGES STÖRSTA TRAILRUN-LOPP

Idag bor Mattias i Tvååker med sin fru och deras två barn, som är 9 och 13 år. Han tar ofta med sig sina barn på löpar- och cykel-

turer till Åkulla. Sedan 2015 arrangerar han också – en gång på sommaren och en gång på vintern – Bocksten TrailRun, ett populärt löparlopp som går på områdets naturstigar.

– Vi är på väg att bli ett av Sveriges största trailrun-lopp, vilket är superkul. Jag är med och lägger alla banor, från 10 till 45 kilometer, och naturen gör att upplevelsen blir alldeles galet vacker för löparna.

PERFEKT LÄGE

Att Tvååker nu växer ser Mattias som enbart positivt. Förutom nya influenser och generationer till orten framhåller han det svårslagbara läge som Stenen-borna får.

– Du kan jobba i Varberg, och ha nära hem. Och när du kommer hem har du några kilometer till havet vid Björkängs havsbad, och några kilometer till bokskogarna. Du har cykelavstånd till Öströö Färfarm, och kan komma hem med kött och delikatesser för grillkvällen. Det är bara att ge sig ut. Det är livskvalitet att bo med ett sådant läge.

LANDSKAPET FINNS SÅ DJUPT ROTAT I MIG;
JAG KAN VARENDA STIG. HÄR HAR JAG LEKT,
SPRUNGIT, CYKLAT, VANDRAT, ÅKT SKIDOR,
ÖVERNATTAT, JAGAT, FISKAT OCH SIMMAT.



HÄR ÄR STEFAN ORTENS ICA-STIG

Mitt i Tvååker ligger den ICA Supermarketbutik, som pappa Stefan och hans son Daniel Törnblad driver tillsammans. De är fast beslutna att skapa en matbutik som har så bra utbud och personlig service att människor i Tvååker ska vilja handla på hemmaplan. Följ ICA-butiken på Facebook, där betyget från kunderna är 4,7 av 5 stjärnor.



DRICK BRITTISK RÄV-ÖL FRÅN FOLKARED

Sugen på äkta engelska ale? På mikrobryggeriet i Långås, strax sydost om Tvååker, gör Philip (själv engelsman) och Elisabeth Nicholson en hel radda ölsorter på temat djur: tjuren, räven, älgen, renen – och många fler. Här kan du gå på ölprovning, bryggkurs – och beställa parets drycker på egna puben The Red Fox. www.folkared15.se



STENEN FÅR EGEN FÖRSKOLA

I Tvååker finns tre förskolor för barn mellan 1 och 5 år. Av dessa är två kommunala och en är föräldrakooperativ (Fastarps förskola). En ny förskola kommer att byggas på Stenen; den kommer att ha 8 avdelningar, och den nuvarande Snickerns förskola kommer att "flytta med" dit. www.varberg.se – Sök på "Förskola Tvååker"



SMAKA PÅ TVÅÅKER

Vill du handla närodlat, göra loppisfynd eller uppleva livet på landet? Sajten Smaka på Tvååker är bästa guiden till traktens lantliga caféer, trädgårdar, loppisar, lanthotell och gårdsbutiker. Håll utkik efter Smaka på Tvååkershelgen, då alla företagen håller öppet – ge dig ut på en upplevelserunda! www.smakapatvaaker.se

JAG VILL!

– JUST HÄR HAR VI SETT ETT HÖGTRYCK MED MEDLEMMAR; DET FINNS EN POSITIV TRÄNINGSANDA BLAND TVÅÅKERSBORNA I ALLA ÅLDRAR, SÄGER TERESA ROSLIN, INSTRUKTÖR OCH ANSVARIG PÅ 4SHAPE.

På din ena axel sitter en ja-sägare. På den andra: en nej-sägare. När du vill komma igång med träningen skriker nej-sägaren högt. Det är lätt att ge efter. Samma sak en regnig tisdagskväll i november.

– Mitt bästa råd är att upprätta ett avtal med sig själv, säger Teresa. Bestäm dig för att du vill börja träna. Ännu bättre är det ofta att bestämma sig ihop med en träningskompis; då blir det svårare för nej-sägaren att göra sig hörd.

Vidare uppmuntrar Teresa Roslin till att hitta en lustfylld aktivitet som verkligen passar dig. Det finns idag många former av träning – lugna eller högintensiva, utomhus eller inomhus, i grupp eller på egen hand. Mottot för 4shape är just "Träning på dina villkor."

– Träning ska inte vara ett tvång som du plågar dig igenom, utan istället en härlig upplevelse som du vill göra för din egen skull, menar hon. Du bygger en hållbar och skadefri kropp. När du tänker så – "jag vill träna" – blir det bra mycket lättare att lyssna på ja-sägaren där på axeln.

JOHAN PERSSON, TVÅÅKERS IF

EN RYSARE I SISTA MATCHEN

ALLT SKULLE AVGÖRAS I SISTA OMGÅNGEN – MOT SERIELEDAREN ESKILSMINNE.
SKULLE JOHAN PERSSON OCH HANS TVÅÅKERS IF TA KLIVET UPP I DIVISION 1?
I RYGGEN HADE LAGET EN STORSKRÄLL MOT ÖRGRYTE IS,
OCH AVANCEMANG TILL SVENSKA CUPEN.



JOHAN PERSSON

Ålder: 22 år

Uppvuxen: Tvååker

Jobbar: J. Gustavssons Byggmaterial i Tvååker

Förebilder: Messi och Zlatan

Följer helst: Premier League

Position: Defensiv mittfältare

Utbildning: Räddningstjänst

på Drottning Blankas Gymnasieskola



TVÅÅKERS IF

Bildad: 1920

Hemmaarena: Övrevi IP, med både naturgräs och konstgräs

Lag: elitlag för herrar och damer samt 15 ungdomslag för flickor och pojkar

Tränare, A-laget herrar: Mattias Lindström, tidigare i Halmstads BK

Medlemmar på Facebook: 2.200

Skyttedrottning 2017: Stinalisa Johansson

Skyttekung 2017: Perparim Beqaj

DET ÄR LITE LUGNARE HÄR ÄN I STÄDERNA, OCH JAG GILLAR DET MER LANTLIGA. DET FINNS MYCKET UNGDOMAR, MAN HAR MÅNGA KOMPISAR OCH DET FINNS ETT STORT FÖRENINGSLIV I TVÅÅKER.

En bra bit in i andra halvlek stod det ännu 1-1. Det blev en rysare, där avgörandet kom i slutminuterna; Tvååker var åter ett lag i division 1.

– Att få spela division 1 är roligare på alla sätt, säger Johan Persson. Vi får möta bättre lag och får större publicitet. Jag är övertygad om att vi kommer att hålla oss kvar – det är första målet – och att bli ett stabilt mittenlag i "ettan" vore grymt.

ZLATAN ZÅKLART

Johan beskriver Tvååkers IF som ett ungt lag som jobbar hårt och drar åt samma håll. I målvakten Joakim Dahlberg har laget en klippa; under säsongen släppte han in minst mål av alla, samtidigt som Perparim Beqaj gjorde hela 18 mål framåt. Johans roll i laget är en annan:

– Som defensiv innermittfältare får jag springa mycket, städa upp, skyddar upp, och vara med åt båda hållen. Förebild? Det är Messi i Barcelona, helt klart – han är så mycket bättre än alla andra. Och som svensk är det klart man säger Zlatan, han är kungen.

MÅNGA KOMPISAR OCH FÖRENINGAR

Johan Persson är uppvuxen med sina föräldrar och två storasyster strax utanför Tvååker, i en villa i Björkäng längs det som kallas Väst-kustens riviera.

– Det är lite lugnare här än i städerna, och jag gillar det mer lantliga. Det finns mycket ungdomar, man har många kompisar och det finns ett stort föreningsliv. Allt finns här, och det är kul att Tvååker växer nu. Det har varit hur bra som helst att växa upp här.

NÄRA TILL TRÄNINGEN

Och lika bra trivs Johan Persson med fotbollen – och jobbet på den lokala bygghandeln.

– Jag tog studenten på fredagen, och började här på måndagen, skrattar Johan. Idag är jag innesäljare med ett mångsidigt jobb. Det är roligt att räkna på projekt och få göra affärer. Och det går att kombinera med fotbollen också; efter jobbet väntar träning på Övrevi. Det blir 4-5 pass i veckan, och så match på helgen. Jag kan inte ha det bättre än jag har det nu.

INGA LÄMNA-PLANER ALLS

Framtiden då? Äsch, Johan vill vara här och nu, och struntar i att framtidsdrömma alltför mycket. Istället vill han bara "köra på". Men på inget sätt finns några planer på att lämna Tvååker.

– Tvärtom är det högst troligt att jag väljer att bo här i framtiden, det skulle vara kul. Det är ett lugnt och tryggt ställe att växa upp på. Och så finns det ju ett riktigt bra fotbollslag här!

BJÖRKÄNGS HAVSBAD

”DET VAR
SOM ATT
SURFA I
SORBET!”

STRANDEN VID BJÖRKÄNG ÄR SOM GJORD FÖR KITESURFING.
DET SÄGER ARILD KRISTIANSSEN, 35, SOM SEDAN 2004 DRIVER
SURFSKOLAN I VARBERG, OCH HAR UTBILDAT MÅNGA HUNDRA I
KONSTEN ATT BEMÄSTRA VÅGORNAS KRAFT.

HUR HAMNADE DU I VARBERG?

– Jag var 18 år då jag fann kärleken här – i dubbel bemärkelse. Jag har alltid haft en stark dragning till havet; redan som 6-åring började jag segla, och strax innan tonåren blev jag såld på vindsurfing. Jag är uppvuxen i Järna, 5 mil från Stockholm, och åkte ofta till Öland på somrarna för att surfa. Jag minns den sommaren då jag var 18 år; det blåste dåligt på Öland, och någon där berättade för mig om Varberg – ”det är Sveriges surf-mecka, riktigt höga vågor.” Jag körde rakt över Sverige i bilen som jag lånat av mamma. De lokala surfarna tog emot mig med öppna armar. Det var något som föll på plats, och jag kände mig så hemma i Varberg. Dessutom träffade jag min första stora kärlek den sommaren. Valet att flytta hit var inte svårt.

OCH KITE-SURFING, HUR UPPTÄCKTE DU DEN?

– På en åker hemma i Järna, faktiskt. En kompis och jag hade fått tag i en kite med en 2-linors-drake; de var omöjliga att bromsa, och vi fick oss några ordentliga åkturer och rejäla skrubbsår. Efter ett par misslyckade försök på havet gick vi tillbaka till att vindsurfa. Det dröjde ytterligare 3-4 år innan jag gav mig på det igen. Jag såg en kille som kitesurfade i Varberg, och bestämde mig för att ”det där MÅSTE jag lära mig”. Nu hade drakarna fått fyra linor istället för två, vilket gjorde den lättare att hantera. Jag fastnade direkt, sålde min vindsurfing-utrustning och köpte mig en kite-bräda samma dag.



Arild Kristiansen, Surfskolan i Varberg.

VARFÖR ÄR KUSTEN VID BJÖRKÄNG SÅ PERFEKT FÖR ATT SURFA KITE?

– I till exempel Apelviken och Träslövsläge kan det bli stora vågor, vilket är perfekt när du vågsurfar. Längs stranden vid Björkängs Havsbad är det långgrund sandbotten och jämn vind tack vare den öppna kusten; därför är det som gjort för kitesurfing där. Om du kommer hit ner en sommardag då det blåser 7 m/s kan du se över 60 kitesurfare som är ute på havet. Stämningen på stranden är härlig, eftersom alla hjälper varandra att starta och landa; alla delar passionen för havet och sporten.

VILKET ÄR DITT HÄRLIGASTE KITE-SURFING-MINNE?

– Det är lätt att tänka på sommaren, och visst, att kite-surfa ihop med vänner en sensommardag när solen går ner i havet är magiskt. Men jag kan också uppskatta att surfa mitt i vintern när man får ta sig igenom snö och is på vägen ut till vågorna. Det är en sådan kontrast till varma sommardagar. Jag minns särskilt en kall februaridag. Jag kitesurfade mellan isflaken, och en säl lekte med mig i vågorna. En maffig naturupplevelse – det var som att surfa i sorbet!

VARFÖR STARTADE DU SURFSKOLAN?

– För att förmedla kunskapen och glädjen till andra. Från början, 2004, var det i mycket liten skala. Jag hade någon extra våtdräkt och bräda, men allt eftersom kom det fler och fler som ville lära sig av mig. Idag är vi Sveriges största utbildare inom kite- och vågsurf. Framför allt gör vi mycket företagsevent, där vi varvar surf-aktiviteter med föreläsningar och fantastiskt god mat på stranden, levererad från någon av alla våra duktiga restauranger i Varberg. Efter snart 15 år med Surfskolan är det fortfarande fantastiskt att se den frihetskänsla som det ger varje deltagare – oavsett ålder och kön – att för första gången glida fram över havet. Och ja, alla kan lära sig surfa: det är du mot vågorna och vinden. När du bemästrar din första vändning eller ditt första hopp blir du lycklig som ett barn på julafton.



CHILI TAR ÖVER VÄRLDEN!

I arresten i mexikanska Tijuana 1997 kom Inge Andersson över en mytomspunnen kokbok, tillhörande den misslyckade brottaren Señor Habanero. Väl hemma i Tvååker började Inge tillsammans med vännerna Lars och Per-Anders att odla habaneros enligt bokens instruktioner så att det sprutade ur örönen. Deras hobby blev business, och deras heta chilisåser går nu att hitta i utvalda butiker i Varberg och på nätet:

www.senorhabanero.com



KLASSISK SPARBANK HAR BYGGT OM I TVÅÅKER


1958. Det var året då Varbergs Sparbank öppnade sitt kontor i Tvååker. Nyligen har banken byggt om sina lokaler för att kunna fortsätta att ge kunder toppservice i ekonomiska frågor. Utanför finner du en dygnet-runt-öppen uttagsautomat.

www.varbergssparbank.se



FÅR DET LOV ATT VARA SAFARI?

I utkanten av naturreservatet Åkulla Bokskogar ligger Öströö fårfarm. Här kan du fika i trädgårdscaféet, köpa delikatesser i gårdsbutikerna – och klappa gotlandsfåren i hagarna. Under sommarhalvåret kan hela familjen följa med på guidad lamm-safari över Öströös vackra vidder. www.ostroofarfarm.com



SVENSKA VINER OCH SPA FÖR ALLA SINNEN

Kan man göra vin i Halland? Ja. På Åstad Vingård strax utanför Tvååker växer druvor i det böljande landskapet. Här hittar du en öppet-alla-dagar-i-veckan-restaurang med ekologiska och närproducerade råvaror. Och här finns Sinnenas Spa – en plats att andas ut och finna lugnet på. Skål!

www.astadvingard.se



KATTEGATT BOSTAD AB

EN HYRESVÄRD I TVÅÅKER

Det kommer att byggas 38 hyresrätter på Stenen, och det är redan nu möjligt att göra en intresseanmälan för dessa. Hyresrätterna förvaltas av Kattegatt Bostad, som är en del av Etikhus Group med huvudkontor i Varberg. Som hyresgäst kan du känna dig trygg, eftersom vi är en långsiktig förvaltare med stor erfarenhet av projektutveckling, byggnation, ekonomi och förvaltning.

ANMÄL DITT INTRESSE PÅ WEBBEN

Efter att du anmält ditt intresse återkommer vi till dig när du kan ansöka om en hyresrätt på Stenen i Tvååker. Ansökan kan göras cirka 4-6 månader innan planerad inflyttning. Notera att intresselistan inte är en kölista. Anmäl ditt intresse för hyresrätt på Stenen på www.kattegattbostad.se

A man and a woman are seated at a table in a cafe. The man, on the left, is wearing a dark t-shirt with a floral pattern and is holding a black mug to his lips. The woman, on the right, is wearing glasses and a dark top, smiling. In the background, a tandem bicycle is visible, leaning against a wall. The entire scene is bathed in a warm, orange-red light.

VARFÖR STÅR DET EN TANDEM-CYKEL I RONDELLEN?

THERESE OCH JERRY OM TVÅÅKERSANDAN

VI MÖTS PÅ GÖOKS – KONDITORIET MITT I TVÅÅKERS HJÄRTA. DET DOFTAR
AV NYBAKAT, OCH DET ÄR LÄTT ATT BLI VILLRÄDIG NÄR DET SKA VÄLJAS BAKELSE
TILL KAFFE. DET BLIR TRÅNGT RUNT FIKABORDET.



Runt bordet sitter Jerry Ericksson, 58, som har bott hela sitt liv i Tvååker. Och bredvid sitter Therese Claesson, 33, med sambon Dick och barnen Vera, 5, och Tage, 4. Vi pratar om livet i Tvååker.

PERFEKT MED SMÅBARN

Jerry: Numera är våra två barn utflugna – en son i Stockholm och en dotter i Falun – men jag minns när vi var småbarnsfamilj; det funkade så bra, eftersom allt finns här: förskola, skola, butiker och senare allt med fotboll och innebandy. Redan på 1990-talet pratades det faktiskt om att det skulle byggas på Stenen, så det är trevligt att se det bli verklighet nu. Det kommer bli ett fint område för många. Och ett lagom avstånd till Varberg.

Therese: Ja, det är perfekt för barnen här. Vera och Tage stortrivs på Sunnanängs förskola, som ligger precis här bakom Gööks. Det finns ett naturbruksgymnasium nära också – Munkagård – och dit brukar vi ta

med picknick och kolla på djuren. Där finns också en ny naturlekplats. Överhuvudtaget älskar våra barn att vara på lekplatser; det finns flera mindre sådana i Tvååker, och just nu bygger de en större lekplats vid den nya parken precis här bredvid.

STARK FÖRENINGSSANDA

Jerry: Det finns en positiv tillsammans-anda här, skulle jag säga. Folk på byn tror på Tvååker, och tycker om när det byggs för framtiden. Man sluter upp vid större händelser – föreningslivet är starkt – och ibland stannar man till och hälsar eller växlar några ord, till exempel i mataffären. I rondellen mitt i Tvååker står en staty av en tandem-cykel. Varför? Ja, tandem ... två åker ... Tvååker. Det säger mycket om andan här.

Therese: Haha! Jag håller med dig om det starka föreningslivet. Själv har jag spelat i Tvååker Innebandy sedan jag var 12 år, och är numera en stabil och rutinerad back i

damlaget i division 1. Vi är ett gott gäng, och spelar match nästan varje helg. Jag försöker vara med så ofta det går, med tanke på att jag jobbar skift på Ringhals. Det blir många kvällar, nätter och helger i kontrollrummet. "Är du typ Homer Simpson?", frågar folk ibland. "Ja, precis som Homer Simpson – fast med bättre koll." Vad arbetar du med, Jerry?

MACKEN OCH SEMLAN

Jerry: Min morfar byggde macken nere i Björkäng 1958, och sedan blev det även vägkrog. 1988 flyttade vi till nuvarande läge vid E6:an. Tillsammans med mina föräldrar och bröder drev vi verksamheten, som senare såldes 2010. Vi hade Gööks som leverantör i många år, och jag minns att jag åkte

förbi här tidigt på morgonen och hämtade nybakade frallor. På 60- och 70-talet hade bageriet en Volvo Duett som de åkte runt med och sålde bröd och kakor på landsbygden.

Therese: Åh, jag har också härliga barnomsminnen härifrån. Jag minns när pappa varit här och kom hem med den bruna påsen med fika – det var stort och lyxigt. Och nu får jag gå hit med våra barn, de vill ha ALLT, men oftast blir det chokladbollar. Semlorna är också väldigt goda.

BORTA NÄRA, HEMMA BÄST

Jerry: Det är lätt att trivas i Tvååker. När vi är lediga, min fru och jag, passar vi på att promenera, umgås med vänner, och bara vara hemma. Sedan 2010 arbetar jag för

Veddige Buss; ena dagen är det skolturer över dagen, och nästa dag kan det bli en flerdagarsresa till Sälen, Stockholm, Köpenhamn eller Berlin. Det är ett omväxlande arbete, där jag träffar många glada, förvåntansfulla människor.

Therese: Tvååker har ett läge som närmast är perfekt. Jag kan ta motorvägen raka vägen till jobbet, det tar max en halvtimme, och det är ännu närmare in till Varberg, där min sambo Dick jobbar och tränar. Men det mesta finns på hemmaplan; på helgerna gör vi gärna en utflykt med barnen till Höråsen, där det finns grillplatser, utsiktsberg och pulkabacke. Jag tror absolut att vi bor kvar här om 10 år, för det är ett tryggt och lagom stort samhälle med nära till allt.



TVÅÅKER HAR ETT LÄGE SOM NÄRMAST ÄR PERFEKT. JAG KAN TA MOTORVÄGEN RAKA VÄGEN TILL JOBBET, DET TAR MAX EN HALVTIMME, OCH DET ÄR ÄNNU NÄRMARE IN TILL VARBERG, DÄR MIN SAMBO JOBBAR OCH TRÄNAR.

”EFTERÅT ÄR DET RÄTT MYSIGT ATT FÅ GÅ DÄR ALLDELES SJÄLV”

TIO MINUTER MED CYKEL FRÅN STENEN FINNS EN BEDÅRANDE TRÄDGÅRD. FÖR ALLT DET GRÖNA STÅR VIKTORIA JOHANSSON, 45, SOM EN HELG VARANNAN MÅNAD ÖPPNAR UPP SIN TRÄDGÅRD FÖR NYFIKNA FIKAGÄSTER. INTE KUNDE HON TRO ATT SÅÅÅ MÅNGA SKULLE DYKA UPP.

För över 20 år sedan fick Viktoria – med djupa rötter i Tvååker – överta tomten vid Moarna efter sin farfar, som drev ett jordbruk i närheten. Hon flyttade in i huset med maken Mattias och barnen Andree och Anna (senare föddes Stinalisa).

FRÅN FLORIST TILL DESIGNER

På baksidan av huset fanns en 2 000 kvadratmeter stor trädgård. Viktoria drev då en floristbutik inne i Varberg, men att jobbet var tungt och att ”arbetstiderna var taskiga” gjorde att hon långsamt gled över i ett växande intresse för trädgårdar.

– Jag valde att bli trädgårdsdesigner istället, berättar Viktoria. Sedan 12 år tillbaka driver jag företaget Lilla Gröna, där jag hjälper folk att få en mysig och fin trädgård. I grunden handlar det om att att välja rätt växter och få till en helhet. Jag ritar och planerar stora och mindre trädgårdar, allra helst platta plättar som folk fått för sig att ”det här går inte att göra något åt”. Jag visar gärna att där har de fel, haha.

GOLF TAR LIKA MYCKET TID

Hemma i den egna trädgården fick Viktoria fria händer att skapa sin grönskande dröm. Resultatet är en oas för alla med gröna fingrar: sju trädgårdsrum med blommor, odlingar, träd och buskar som går i ett med naturen. Här finns en liten damm, växthus och sittplatser mitt i allt det gröna. På sommaren öppnar Viktoria till och med ett litet bed-and-breakfast med en lägenhet och en stuga i trädgården.

– Jag har velat skapa en trädgård som är härlig och rolig att gå i, det ska vara en upplevelse verkligen, säger Viktoria. Det ska hända saker, det ska finnas små överraskningar. Jag går själv mycket i trädgården, och flyttar om och har mig. ”Hur hinner du med allt?”, frågar folk ibland. Tja, om man har ett brinnande intresse ser man till att hinna, och jag lägger nog inte mer tid på min trädgård än en golfare gör som går en runda två gånger i veckan.

VÄLJER VÄXTER – OCH KOLLAR FOTBOLL

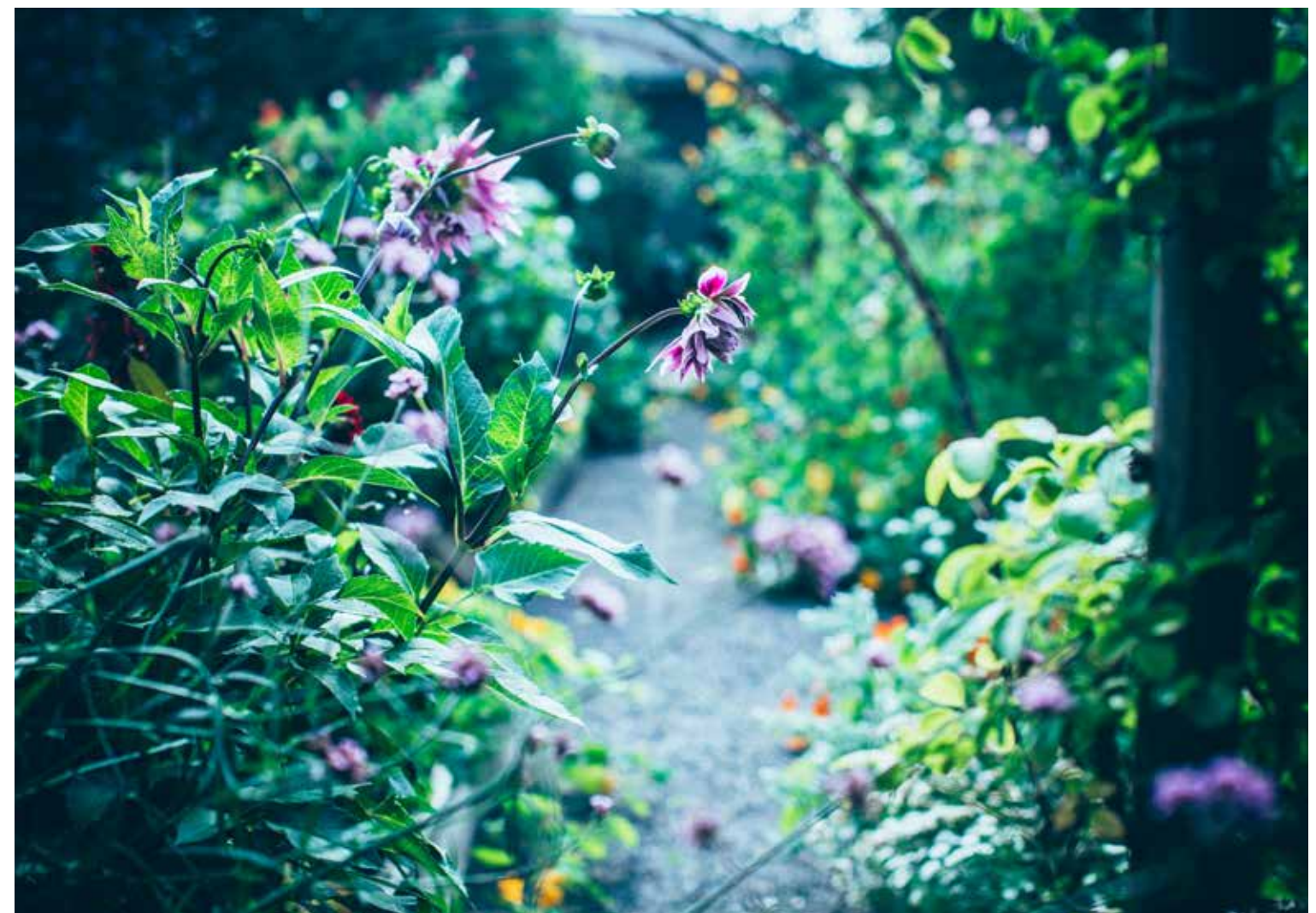
En dag varje vecka – när Viktoria varken sköter om andras eller egna trädgården – då arbetar hon på Höråsens Plantskola, som är ortens stolta handelsträdgård och trädgårdsbutik med anor från 1960-talet.

– Många av de kunder som jag ritar trädgårdar åt kommer in de dagar då jag jobbar. Jag hjälper till att välja växter, jag skyltar om, och är med och bestämmer vad som ska köpas in. Det är ett oerhört kul arbete! När jag är ledig kollar jag gärna på fotboll – alla mina barn spelar, och min son Andree är assisterande tränare för A-laget i Tvååker IF – och så promenerar jag gärna längs havet eller i bokskogarna i Åkulla.

BJUSSAR PÅ FIKA OCH GRÖN INSPIRATION

Tillsammans med vännen Marie Emilsson, som också hon har en imponerande trädgård, fick Viktoria en idé: låt oss öppna upp våra trädgårdar en helg i månaden, ta 100 kronor i entré och bjuda på fika. Konceptet fick heta Trip2garden. Responsen överraskade dem.

– Vi tänkte att det skulle räcka gott och väl att baka varsin kaka. ”Du kan stå i butiken och jag i köket”, sa vi till varandra. Men redan första gången kommer det över 200 personer! Numera har vi öppet från påsk till första advent, och vi har tagit in folk som hjälper oss för att få allt att funka. Att så många vill komma gör mig glad – och det är därför Marie och jag gör det här: för att bjussa alla positiva människor på trädgårdsinspiration! Men efteråt är det rätt mysigt att få gå där alldeles själv en stund; min familj tycker att jag är lite konstig när jag ”bara ska gå ut i trädgården”. Men det gör mig ingenting.



I DEN EGNA TRÄDGÅRDEN UTANFÖR TVÅÅKER FICK VIKTORIA FRIA HÄNDER ATT SKAPA SIN GRÖNSKANDE DRÖM. RESULTATET ÄR EN OAS FÖR ALLA MED GRÖNA FINGRAR.



EN TRÄDGÅRD SKA VARA HÄRLIG OCH ROLIG ATT GÅ I, DET SKA VARA EN UPPLEVELSE. DET SKA HÄNDA SAKER, DET SKA FINNAS SMÅ ÖVERRASKNINGAR.



SUND LIVSSTIL ÄR BÄSTA MEDICINEN

Sjuk vill ingen vara. Men hur hålla sig frisk? Koll på läget har medarbetarna på vårdcentralen i Tvååker, som gärna ger råd om hur du slipper sjukdomar och skador. Dessutom bjuder man in alla mellan 50 och 60 år till ett livsstilssamtal, för att uppmuntra dem till att skaffa eller behålla en aktiv livsstil. Små förändringar gör stor skillnad! Du hittar vårdcentralen på Fogdevägen 1 och på www.regionhalland.se/vctvaaker

BANDY ÄR BÄST INNE

Var tionde invånare (!) i Tvååker är medlem i Tvååker Innebandy, en klubb med 14 lag från elit- till knattenvivå. Klubben har funnits i över 30 år, varav många med domarlegenden Mike Bengtsson vid rodret. Numera är det rutinerade Anki Ferm som håller i ordförandeklubban. Lagen tränar i många hallar i Tvååker, och de stora hemmamatcherna spelas i Tvååkers Idrottshall med 300 sittplatser. Kom och upplev innebandy-glädjen tillsammans! www.tvaakerinnebandy.se



HÄR KAN DU SLÅ EN DUBBEL BOGEY

De flesta golfklubbar nöjer sig med att erbjuda sina medlemmar EN 18-hålsbana, men icke Varbergs Golfklubb. Sedan början på 1990-talet stoltserar klubben med två banor, varav Västra banan finns vid hederna vid Rastplats Himle (5 minuter med bil från Stenen), medan Östra banan ligger vid trolska Grimsjön en bit inåt landet. Det finns till och med möjlighet att bo över invid banorna – på hotell, B&B eller med husbil/husvagn. Fore! www.varbergsgk.se



BOSTADSRÄTTER

PÅ FÖLJANDE SIDOR GUIDAR VI DIG GENOM LÄGENHETERNA I BRF STENEN, ETAPP 1.
BOSTADSRÄTTSFÖRENINGENS 17 LÄGENHETER FÖRDELAS PÅ TVÅ HUS, B4 OCH B5.

BRF STENEN



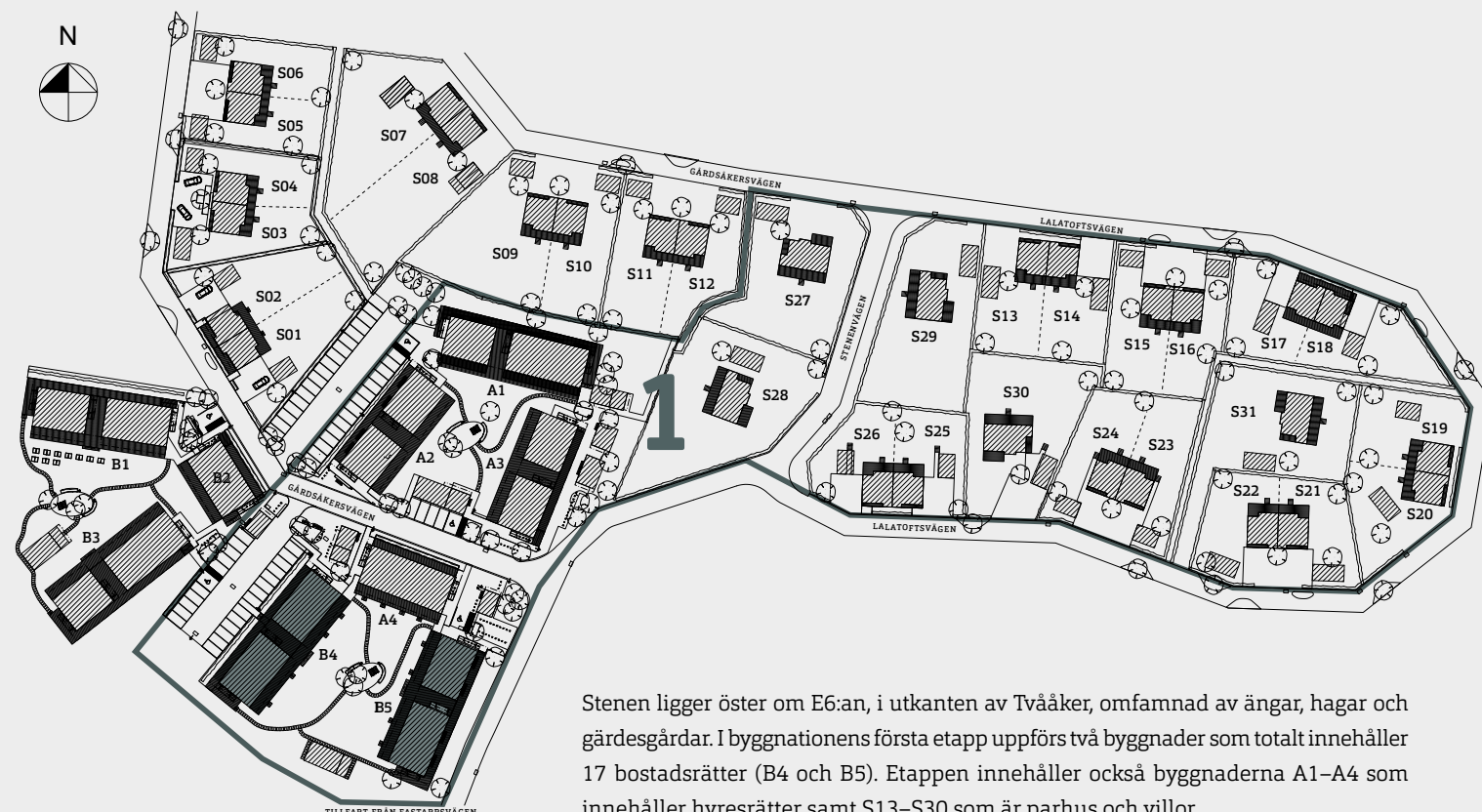
ATT BO I BOSTADSRÄTT

När du bor i en bostadsrätt äger föreningen huset. Du blir andelsägare i föreningen tillsammans med de andra medlemmarna. Ni sköter tillsammans förvaltningen genom styrelsen ni väljer vid den årliga föreningsstämman. Utöver köpeskillingen betalar du en löpande månadsavgift som ska täcka din bostads andel i föreningens kostnader. Dessa kostnader är till exempel räntor och amortering på föreningens lån, drift- och underhållskostnader samt framtida yttre underhåll.

FAKTA BRF STENEN

- Månadsavgift betalas i proportion till andelstal.
- Månadsavgift inkluderar värme och löpande underhåll såsom gräsklippning, snöskottning med mera, driftkostnader samt avsättning till framtida yttre underhåll.
- Varbergs energi fiber är anslutet till varje lägenhet och faktureras separat utöver månadsavgiften.
- Hushållsel ingår inte utan debiteras separat över eget elabonnemang.
- Vatten ingår inte. Vattenförbrukningen mäts individuellt och debiteras på månadsavgiften.
- Insatser och eventuella upplåtelseavgifter finansierar föreningen till cirka 75 procent, vilket innebär att föreningen bara har ungefär 25 procent i lån.
- Föreningen kommer ha tillgång till p-platser, dock inte till samtliga lägenheter. Dessa hyrs ut till bostadsrättsägarna av föreningen.

På ovan reserverar vi oss för eventuella ändringar. Årsavgift baseras på nu kända kostnadsnivåer för bland annat vatten, renhållning m.m., samt en uppskattad förbrukning.



Stenen ligger öster om E6:an, i utkanten av Tvååker, omfamnad av ångar, hagar och gårdsgårdar. I byggnationens första etapp uppförs två byggnader som totalt innehåller 17 bostadsrätter (B4 och B5). Etappen innehåller också byggnaderna A1-A4 som innehåller hyresrätter samt S13-S30 som är parhus och villor.

GEMENSAMMA YTOR

De härliga ängarna och gårdsgårdarna runt Stenen integreras med ytorna runt bostadsrättsföreningen Stenen. Närheten till naturen ska vara påtaglig, om man vill ska man även kunna odla i odlingslådor på den allmänna gården.

- Gården får belysning, gräsmattor, odlingslådor, grusgångar, buskar och ytor att umgås.
- Cykelparkering finns på gården. Barnvagnar och rullstolar förvaras i särskilt utrymme.
- Hushållsavfall sorteras och slängs i sophus på gården.
- Postboxar finns mellan husen på entréplan.
- Parkeringsplatser finns att hyra, först till kvarn gäller. Anmäl ditt intresse i samband med bokning av lägenhet.

BYGGNAD

Byggkonstruktion: Grundläggning och mellanbjälklag i betong, husstomme i trä.

Ytterväggar: Stående och liggande träfasad i finsågad gran. Täckmålad.

Innerväggar: Gips på regelstomme. Lägenhetsavskiljande väggar i trä och gips.

Tak: Papptak.

Fönster: Energieffektiva fönster med trä på insidan och aluminiumklädda på utsidan.

Ytterdörrar: Slät kvalitetsdörr med titthål till varje lägenhet.

Trappor: Trappor utomhus mellan markplan (våning 1) och till loftgångarna (våning 2) är i galvat smide.

Balkonger och uteplatser: Balkongerna har betonggolvet med balkongräcke i galvat smide. Uteplatserna har tryckimpregnerad trall 28x120.

Värmekälla: Uppvärmning sker via bergvärmeanläggning till vattenburet värmesystem i lägenheterna. Komfortgolvvärme i wc/bad.

Vatten: Individuell mätning av kallt och varmt vatten för varje lägenhet (Faktureras separat till bostadsrättsinnehavarna).

El: Elcentral med jordfelsbrytare i varje lägenhet. Individuell elmätning för varje lägenhet (Faktureras separat till bostadsrättsinnehavarna).

Driftsystem: Huset ventileras med mekanisk frånlufts- och tilluftsventilation med återvinnig.

Solceller: Solceller som sammankopplas med driftsystemet och förser bostadsrättsföreningen till viss del med el.

Internet: Fiberkabel dras till respektive lägenhet och anslutningsavgiften ingår i köpet av lägenheten. Fiberanslutning innebär att du får bredband, IP-telefoni och tv via fibernät. Detta faktureras separat till bostadsrättsinnehavarna.

INTERIÖR

Ett hem ska vara personligt, då är det alltid trivsamt. Lägenheterna byggs med en standardinredning av hög kvalitet, som ingår i bostadens pris. Men det kommer även att finnas tillvalsmöjligheter, allt för att du ska kunna sätta din personliga prägel på ditt nya hem.

- Ytskikten är trestavsparkett med vitmålade tak och väggar. Badrummen får helkaklade väggar och klinkergolv.
- Fönster med vitmålad träinsida samt fönsterbänkar i sten.
- Kök är inredda med släta luckor, köksbänk i laminat och underlimmad diskho.
- Vitvaror i vitt innehållande induktionshäll, inbyggd ugn, mikrovågsugn, kyl/frys och diskmaskin.
- Badrummet får golvstående toalett, vitt tvättställ med kommod. Blandare och duschset i krom. Duschdörrar i klarglas med kromprofiler.
- Tvättavdelning, i varje badrum finns också en tvättavdelning med tvättmaskin och torktumlare alternativt kombimaskin. Över maskinerna sitter vita överskåp.
- Förvaring med linneskåp, garderober och städsåp (antal enligt norm).
- Elcentral med jordfelsbrytare. Eluttag och belysning under kökskåp med mera ingår.
- Bredbandscentral och datanätverk finns i varje lägenhet.

Möjliga tillval kommer att vara tapeter, enstavsparkett, rostfria vitvaror, andra utförande på köksluckor och köksbänk, badrumsmöbel med mera. Läs mer om detta under köpprocessen på nästa sida.



KÖPPROCESSEN

ANMÄL INTRESSE

Kontakta oss på Etikhus och anmäl vilken bostad ni är intresserad av, kontaktuppgifter finns på sidan 90.

BOKNINGSAVTAL

När ni bestämt er tecknas ett bokningsavtal och ni betalar bokningsavgiften på 30.000 kronor.

FÖRHANDSAVTAL

Hösten 2018 – eller när tillräckligt antal bostadsrätter är tecknade – upprättas ett förhandsavtal som är juridiskt bindande och ni förskotts-betalar en del av den totala insatsen. Förhandsavtalet bygger på bostadsrättsföreningens kostnadskalkyl eller ekonomisk plan. När förskottsinbetalningen är genomförd är ni garanterad er bostadsrätt.

PERSONLIGA INTERIÖRVAL

Lägenheterna byggs med en standardinredning av hög kvalitet, som ingår i bostadens pris. Men det kommer även finnas tillvalsmöjligheter, för att du ska kunna sätta din personliga prägel på ditt nya hem. Hösten 2018 kommer ni få information om möjliga tillval och hur ni väljer dem.

BESÖK PÅ BYGGARBETSPLATSEN

Av säkerhetskäl kan vi inte ta emot spontanbesök på byggarbetsplatsen. Men vi förstår att ni är nyfikna på hur ert nya hem tar form och vi kommer under byggtiden att bjuda in till ett besök på byggarbetsplatsen för att ni ska få en känsla för hur det tar form. Information om när, och hur detta besök kommer ske, erhåller ni information om i god tid innan träffen.

INFORMATIONSTRÄFF

Ungefär 2 månader innan det är dags för inflyttning kommer ni bjudas in till en informationsträff. Tillsammans med era blivande grannar får ni information om bostadsrättsföreningen, vad det innebär att bo i bostadsrättsförening, upplåtelseavtal samt slutbetalning, slutbesiktning och inflyttning. Ni får vid detta tillfälle även information om fiber som dras fram till alla lägenheter.

UPPLÅTELSEAVTAL OCH SLUTBETALNING

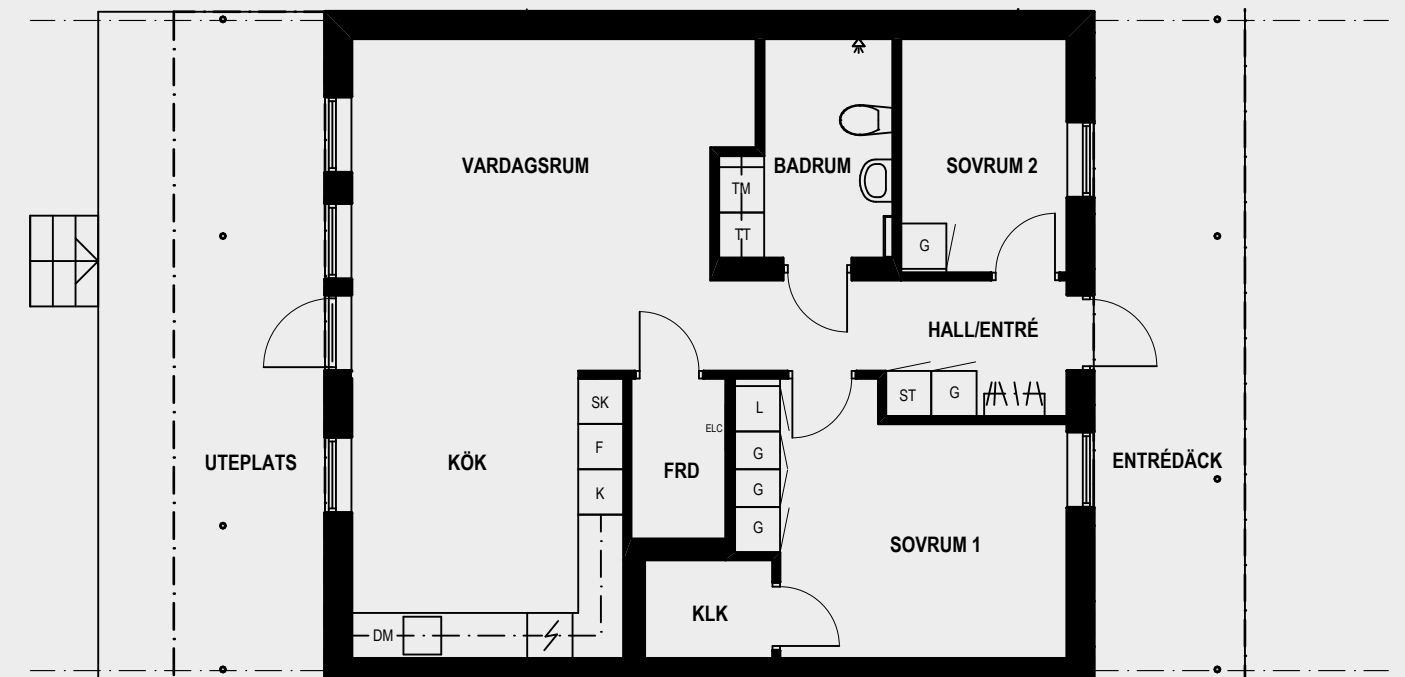
Bostadsrättsföreningens ekonomiska plan registreras hos Bolagsverket. Planen ligger sedan till grund för upplåtelseavtalet, som skrivs före inflyttning. Avtalet innebär att du blir medlem i bostadsrättsföreningen. I samband med detta sker också slutbetalningen, det vill säga insatsen minus förskottet du betalade när förhandsavtalet skrevs.

SLUTBESIKTNING

En oberoende besiktningsman besiktigar utfört arbete enligt avtal mellan byggtreprenör och bostadsrättsföreningen. Ni som köpare är ingen formell part i besiktningen, men kommer att bjudas in för att delta vid besiktning av just er lägenhet.

INFLYTTNING

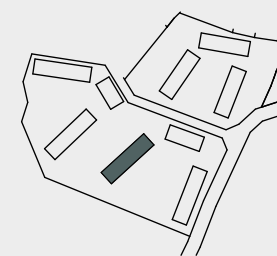
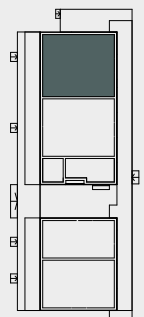
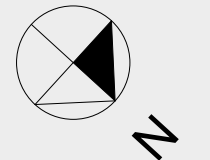
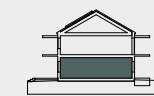
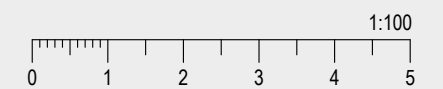
Planerad inflyttning är hösten 2019. Senast tre månader före inflyttning meddelas du tillträdesdag till din lägenhet.



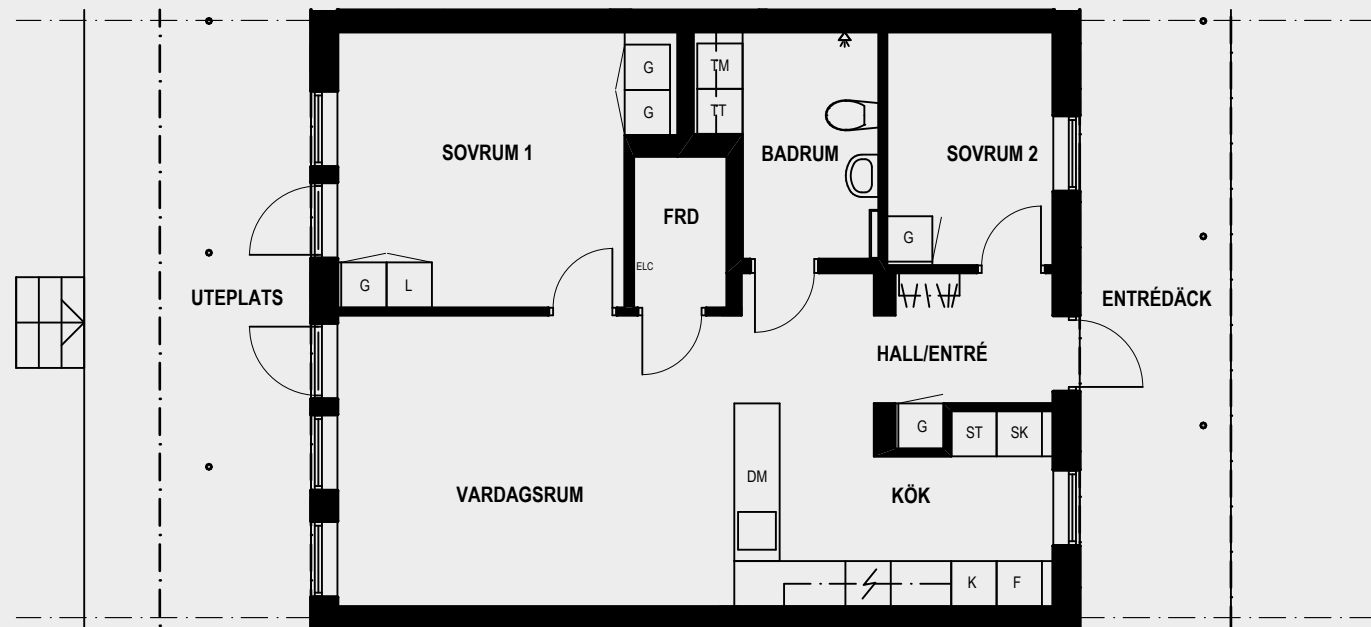
B4101

3 RoK | 77,7 m² | Plan 1

- K Kylskåp
- F Frys
- ⚡ Inbyggnadshäll med ugn
- K/F Kyl/Frys
- DM Diskmaskin
- SK Skafferi
- G Garderob
- ST Städ
- L Linneskåp
- TM Tvättmaskin
- TT Torktumlare
- KM Kombimaskin
- /// Kapphylla
- ELC Elc mediacentral
- ☐ Handdukstork, tillval



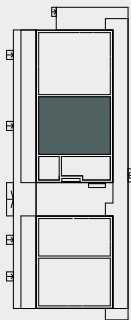
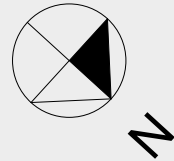
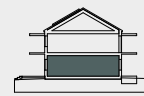
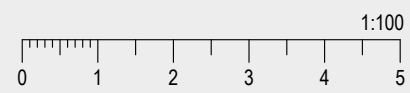
Med reservation för mindre avvikelser.



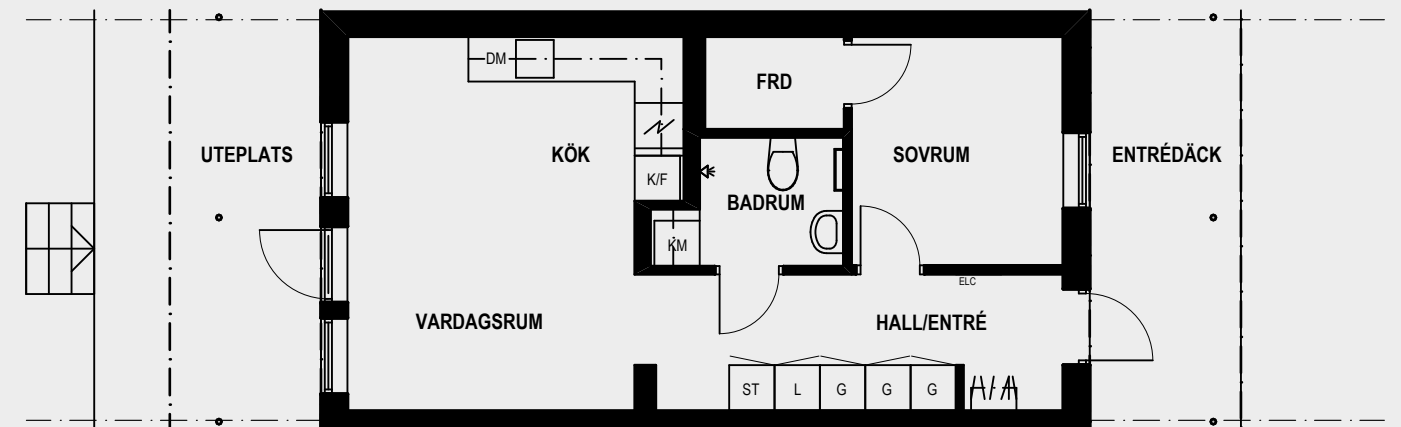
B4102

3 RoK | 71,9 m² | Plan 1

- K Kylskåp
- F Frys
- ⚡ Inbyggnadshäll med ugn
- K/F Kyl/Frys
- DM Diskmaskin
- SK Skafferi
- G Garderob
- ST Städ
- L Linneskåp
- TM Tvättmaskin
- TT Torktumlare
- KM Kombimaskin
- /// Kapphylla
- ELC Elc mediacentral
- ┌ Handdukstork, tillval



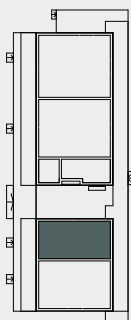
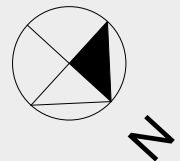
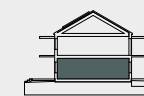
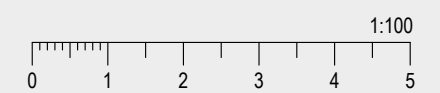
Med reservation för mindre avvikelser.



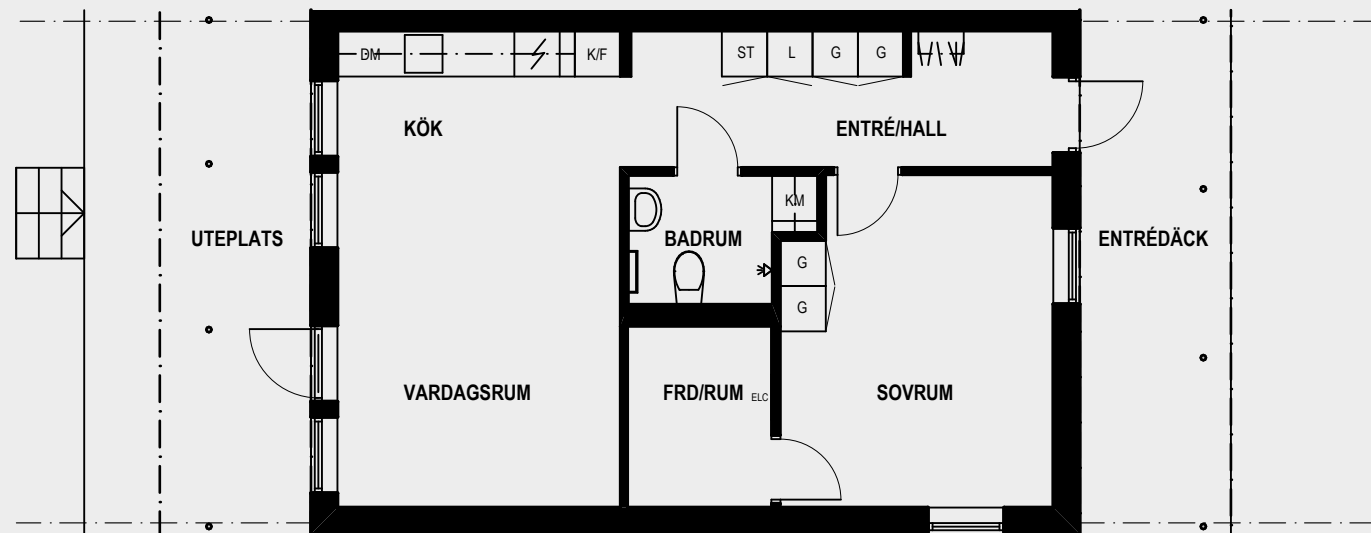
B4103

2 RoK | 46,9 m² | Plan 1

- K Kylskåp
- F Frys
- ⚡ Inbyggnadshäll med ugn
- K/F Kyl/Frys
- DM Diskmaskin
- SK Skafferi
- G Garderob
- ST Städ
- L Linneskåp
- TM Tvättmaskin
- TT Torktumlare
- KM Kombimaskin
- /// Kapphylla
- ELC Elc mediacentral
- ┌ Handdukstork, tillval



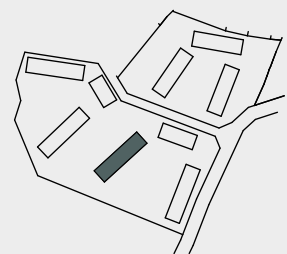
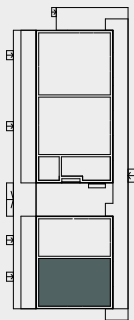
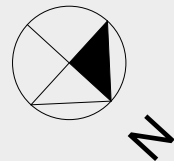
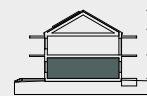
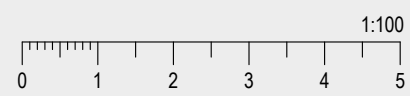
Med reservation för mindre avvikelser.



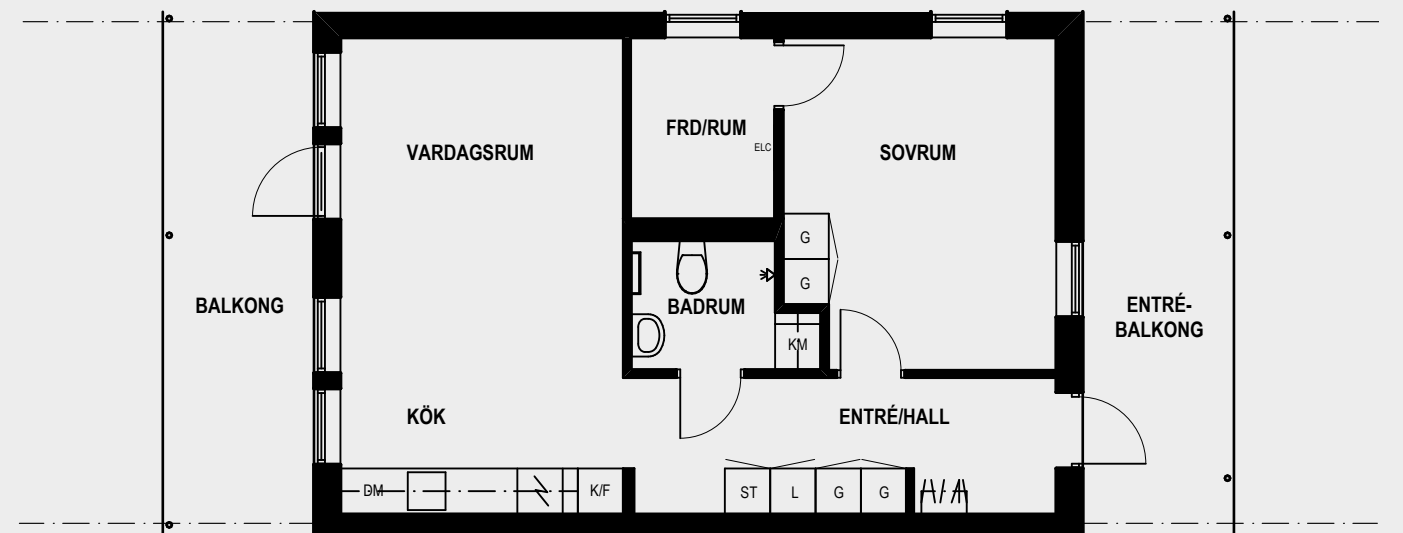
B4104

2 RoK | 59,7 m² | Plan 1

- K Kylskåp
- F Frys
- Inbyggnadshäll med ugn
- K/F Kyl/Frys
- DM Diskmaskin
- SK Skafferi
- G Garderob
- ST Städ
- L Linneskåp
- TM Tvättmaskin
- TT Torktumlare
- KM Kombimaskin
- Kapphylla
- ELC Elc mediacentral
- Handdukstork, tillval



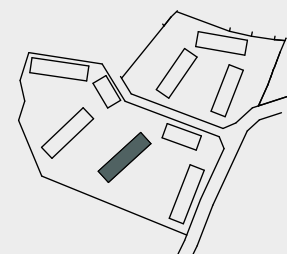
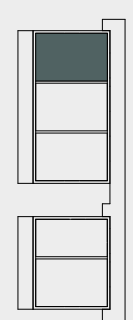
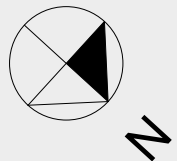
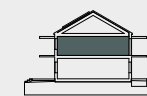
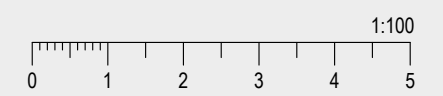
Med reservation för mindre avvikelser.



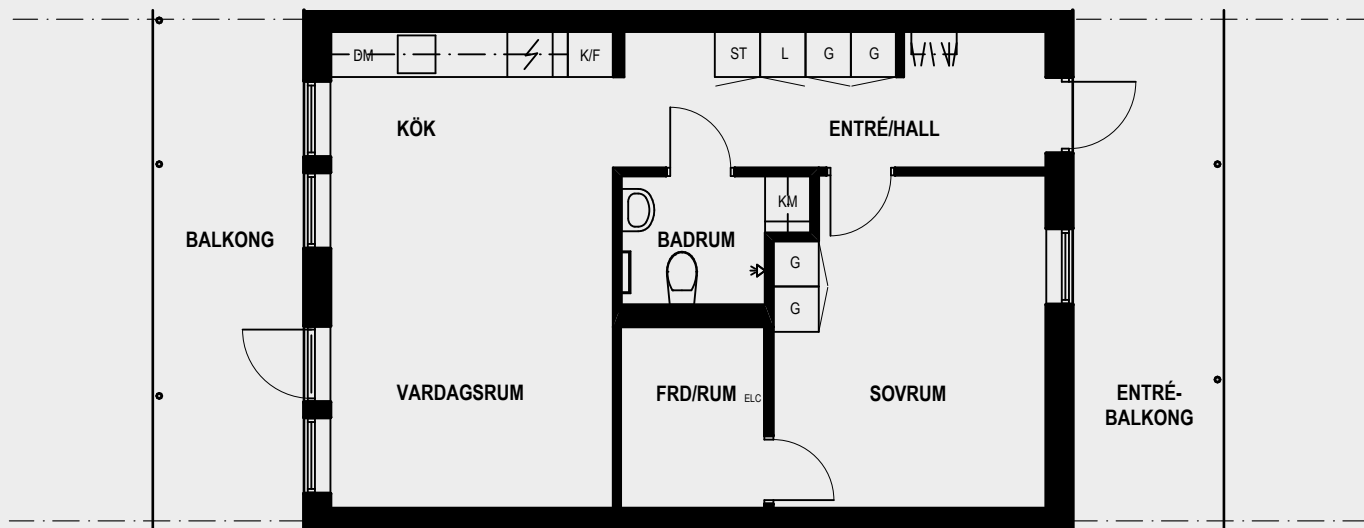
B4201

2 RoK | 59,7 m² | Plan 2

- K Kylskåp
- F Frys
- Inbyggnadshäll med ugn
- K/F Kyl/Frys
- DM Diskmaskin
- SK Skafferi
- G Garderob
- ST Städ
- L Linneskåp
- TM Tvättmaskin
- TT Torktumlare
- KM Kombimaskin
- Kapphylla
- ELC Elc mediacentral
- Handdukstork, tillval

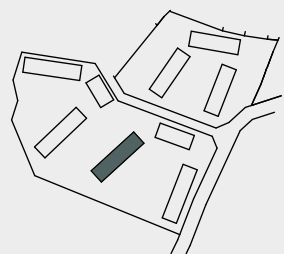


Med reservation för mindre avvikelser.

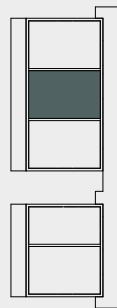
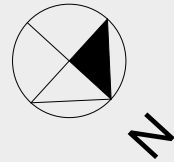
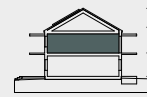
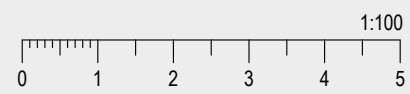


B4202

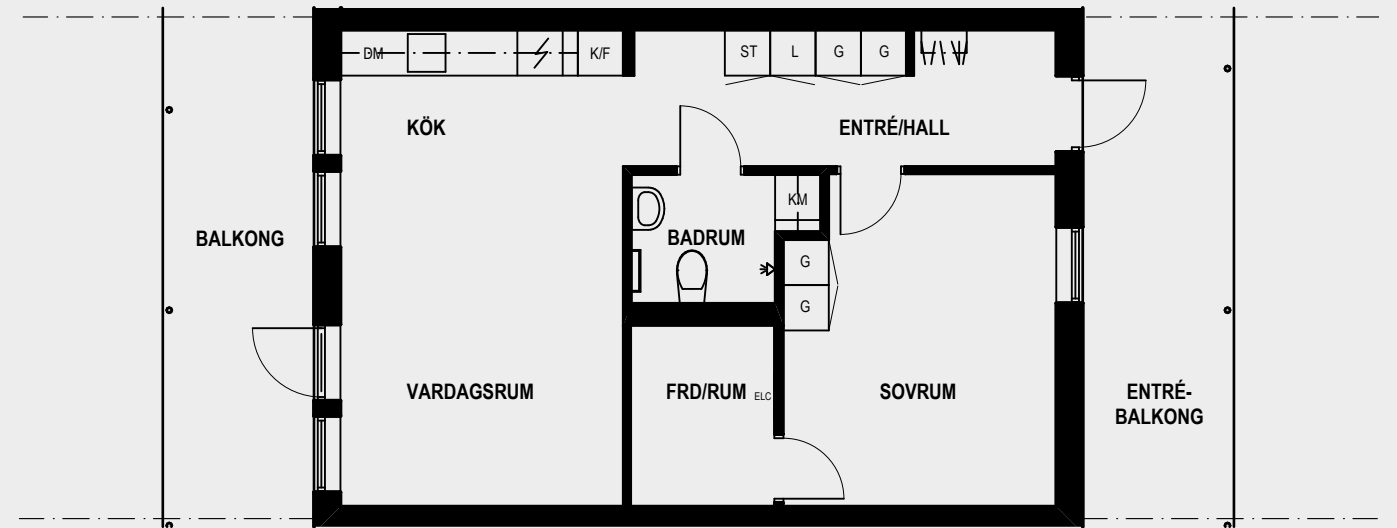
2 RoK | 59,7 m² | Plan 2



- K Kylskåp
- F Frys
- ⚡ Inbyggnadshäll med ugn
- K/F Kyl/Frys
- DM Diskmaskin
- SK Skafferi
- G Garderob
- ST Städ
- L Linneskåp
- TM Tvättmaskin
- TT Torktumlare
- KM Kombimaskin
- ⌄ Kapphylla
- ELC Elc mediacentral
- ┌ Handdukstork, tillval

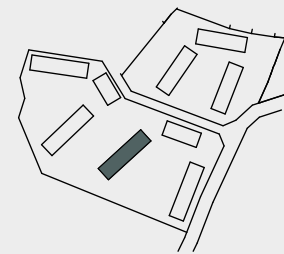


Med reservation för mindre avvikelser.

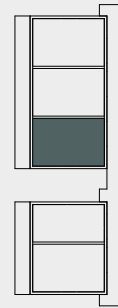
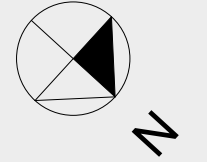
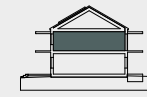
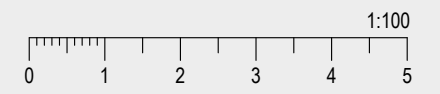


B4203

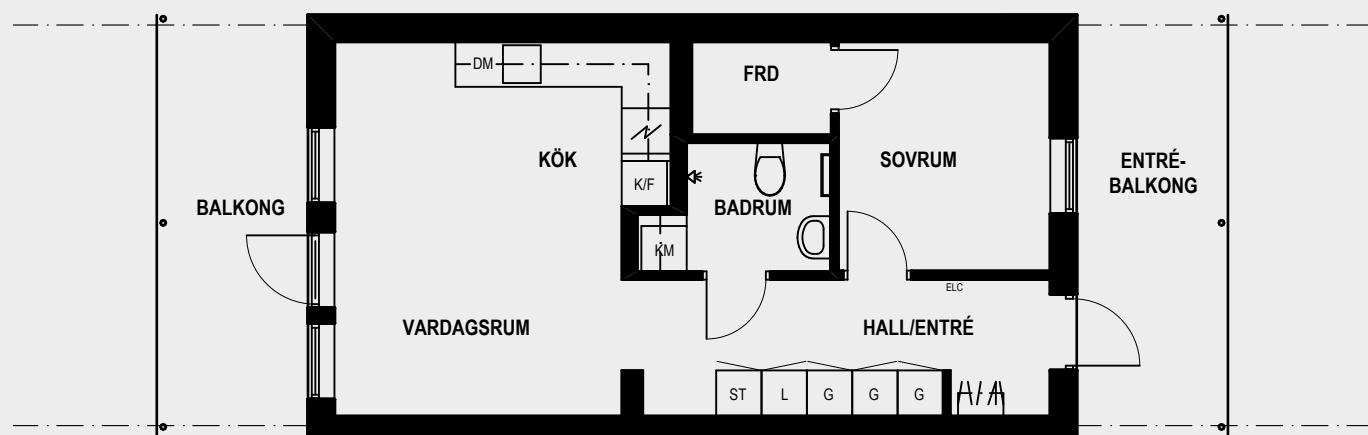
2 RoK | 59,7 m² | Plan 2



- K Kylskåp
- F Frys
- ⚡ Inbyggnadshäll med ugn
- K/F Kyl/Frys
- DM Diskmaskin
- SK Skafferi
- G Garderob
- ST Städ
- L Linneskåp
- TM Tvättmaskin
- TT Torktumlare
- KM Kombimaskin
- ⌄ Kapphylla
- ELC Elc mediacentral
- ┌ Handdukstork, tillval

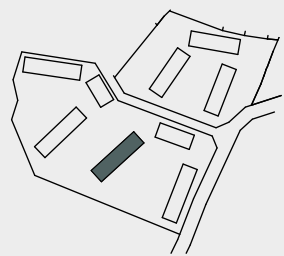


Med reservation för mindre avvikelser.

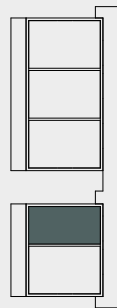
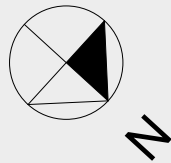
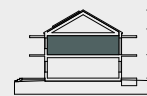
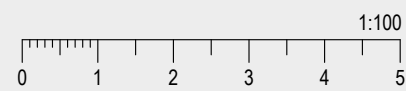


B4204

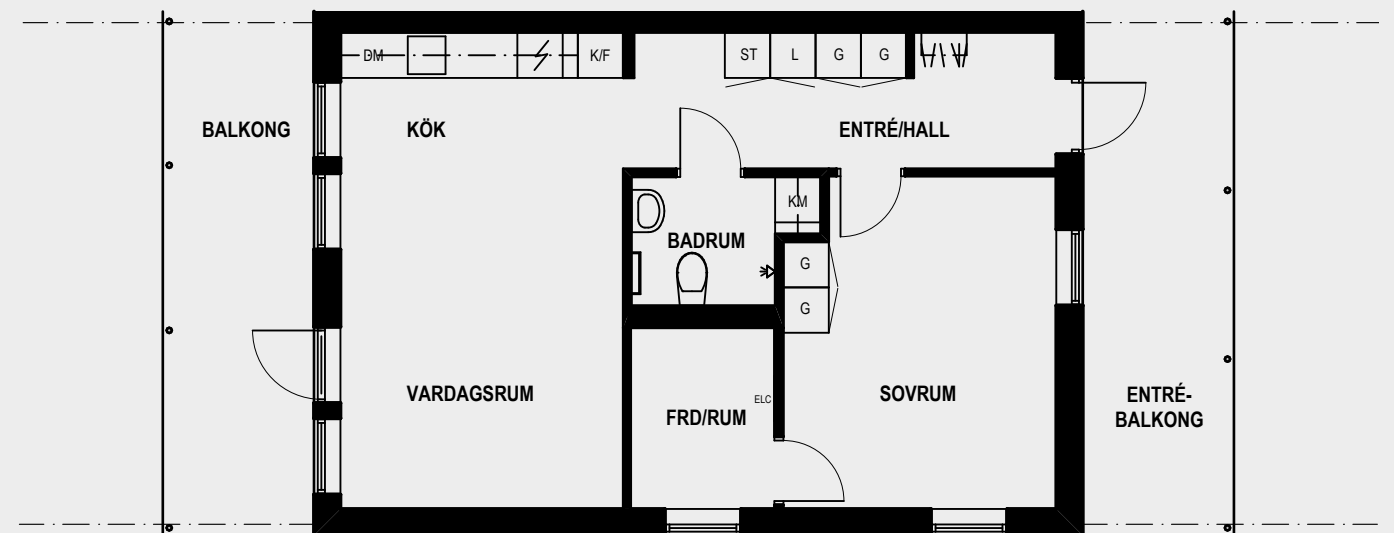
2 RoK | 46,9 m² | Plan 2



- K Kylskåp
- F Frys
- ⚡ Inbyggadshäll med ugn
- K/F Kyl/Frys
- DM Diskmaskin
- SK Skafferi
- G Garderob
- ST Städ
- L Linneskåp
- TM Tvättmaskin
- TT Torktumlare
- KM Kombimaskin
- /// Kapphylla
- ELC Elc mediacentral
- ┌┐ Handdukstork, tillval

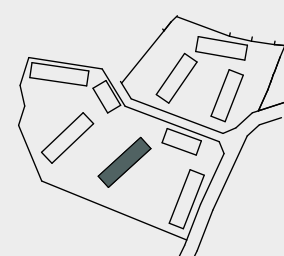


Med reservation för mindre avvikelser.

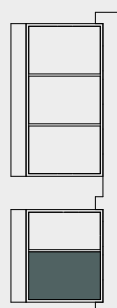
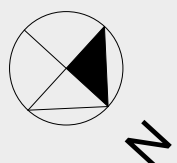
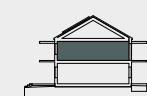
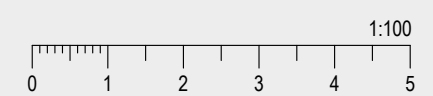


B4205

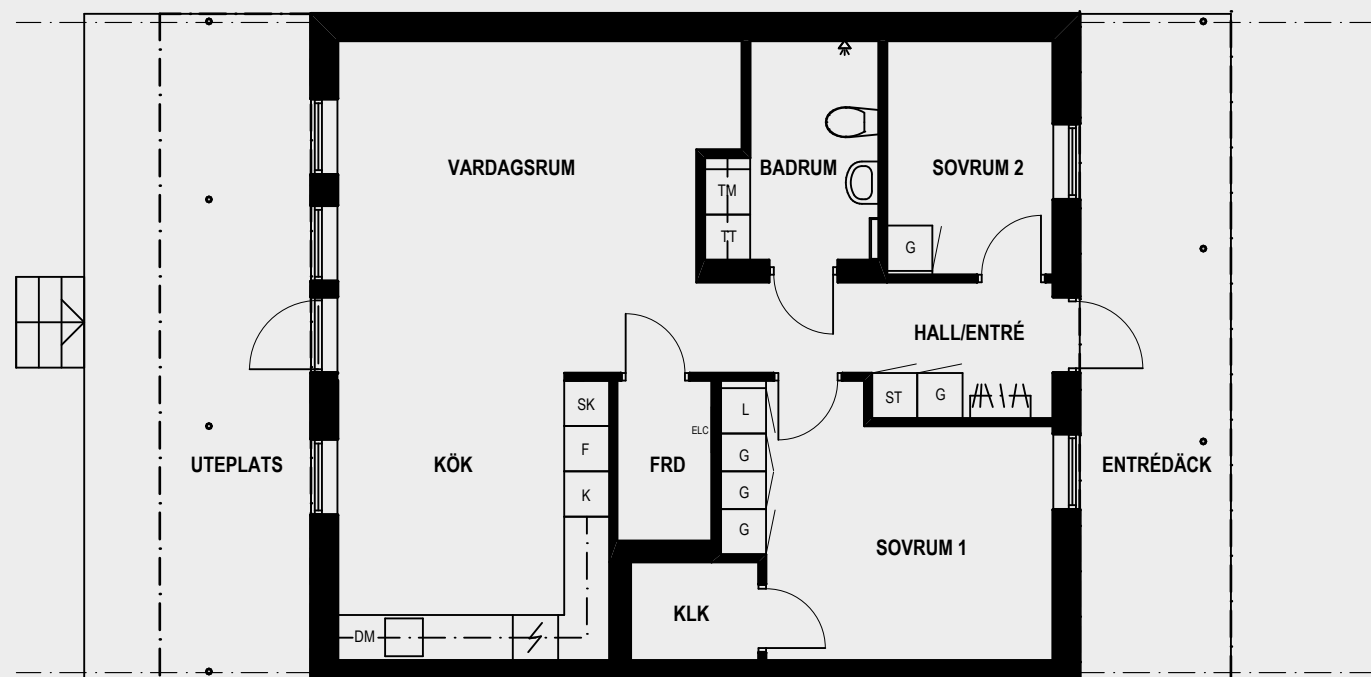
2 RoK | 59,7 m² | Plan 2



- K Kylskåp
- F Frys
- ⚡ Inbyggadshäll med ugn
- K/F Kyl/Frys
- DM Diskmaskin
- SK Skafferi
- G Garderob
- ST Städ
- L Linneskåp
- TM Tvättmaskin
- TT Torktumlare
- KM Kombimaskin
- /// Kapphylla
- ELC Elc mediacentral
- ┌┐ Handdukstork, tillval



Med reservation för mindre avvikelser.

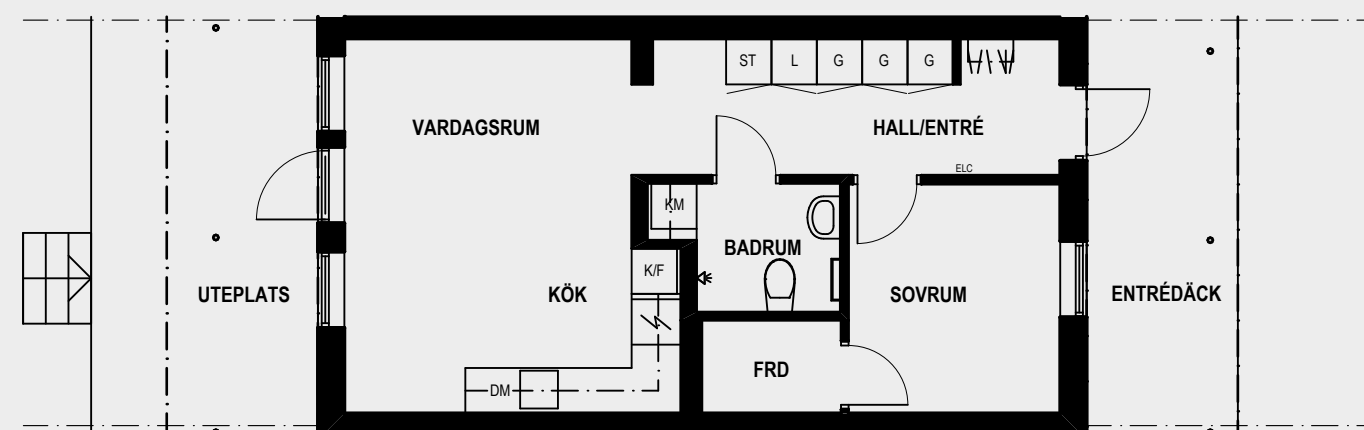


B5101

3 RoK | 77,7 m² | Plan 1

	Kylskåp
	Frys
	Inbyggnadshäll med ugn
	Kyl/Frys
	Diskmaskin
	Skafferi
	Garderob
	Städ
	Linneskåp
	Tvättmaskin
	Torktumlare
	Kombimaskin
	Kapphylla
	Elc mediacentral
	Handdukstork, tillval

0 1 2 3 4 5 1:100



B5102

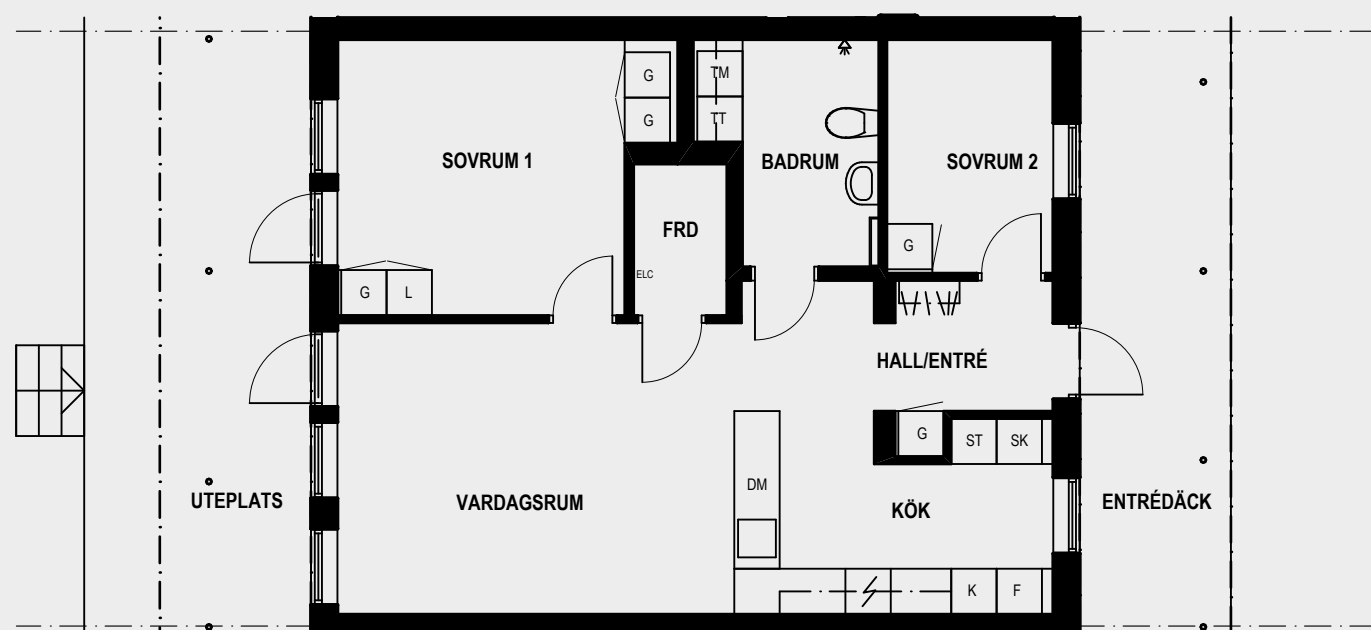
2 RoK | 46,9 m² | Plan 1

	Kylskåp
	Frys
	Inbyggnadshäll med ugn
	Kyl/Frys
	Diskmaskin
	Skafferi
	Garderob
	Städ
	Linneskåp
	Tvättmaskin
	Torktumlare
	Kombimaskin
	Kapphylla
	Elc mediacentral
	Handdukstork, tillval

0 1 2 3 4 5 1:100

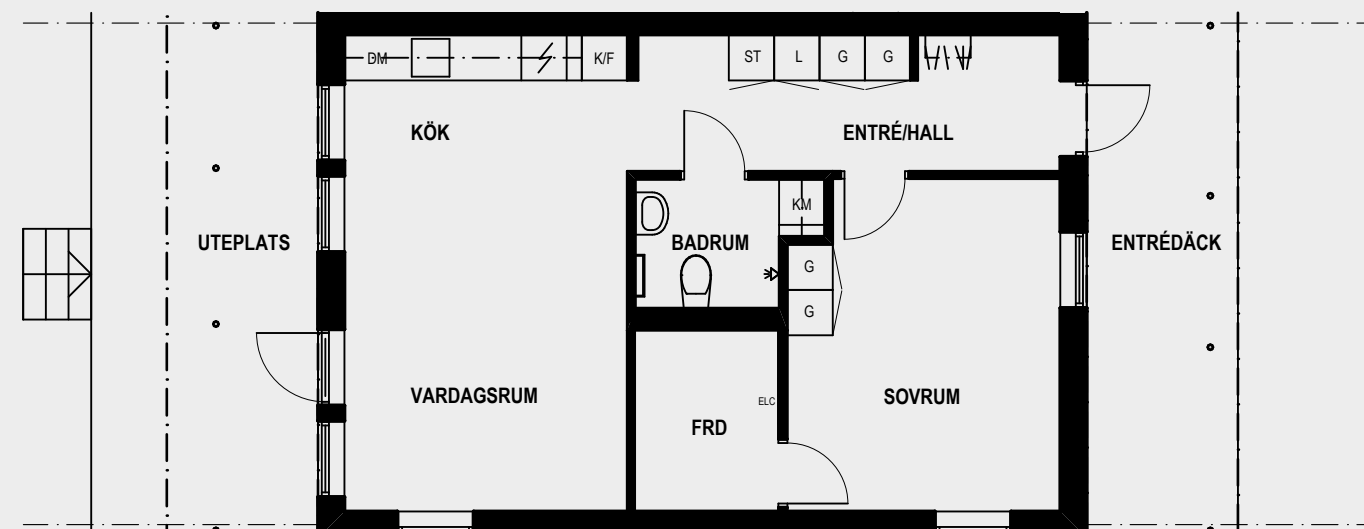
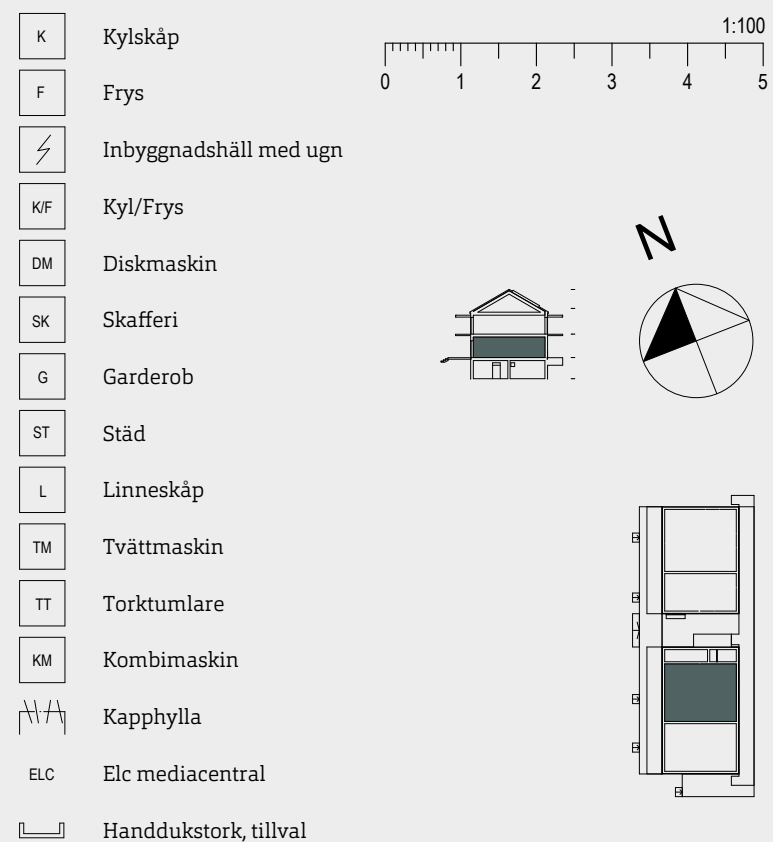
Med reservation för mindre avvikelser.

Med reservation för mindre avvikelser.



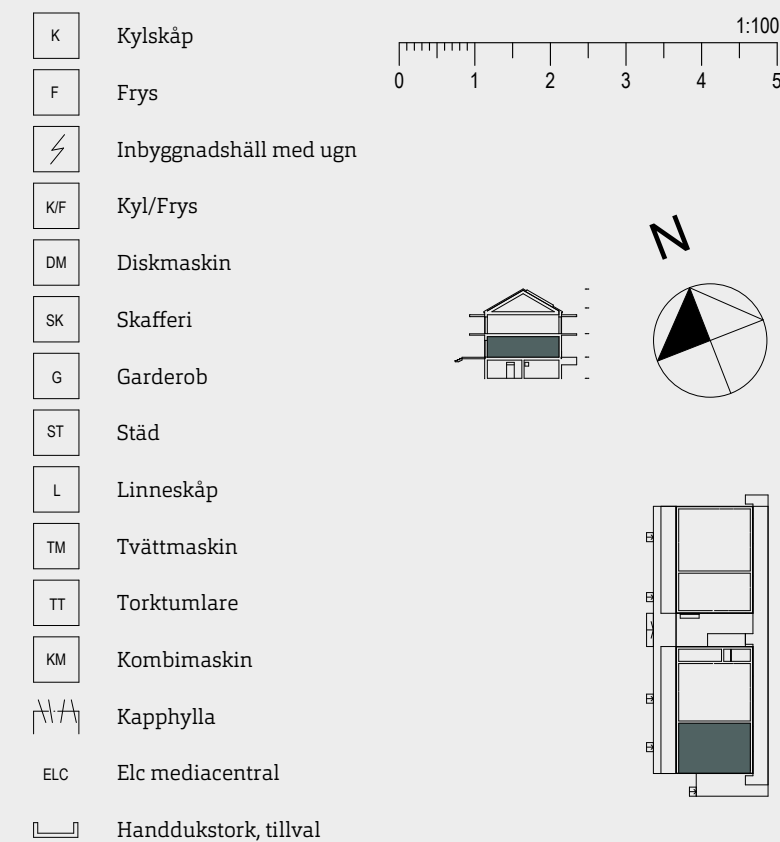
B5103

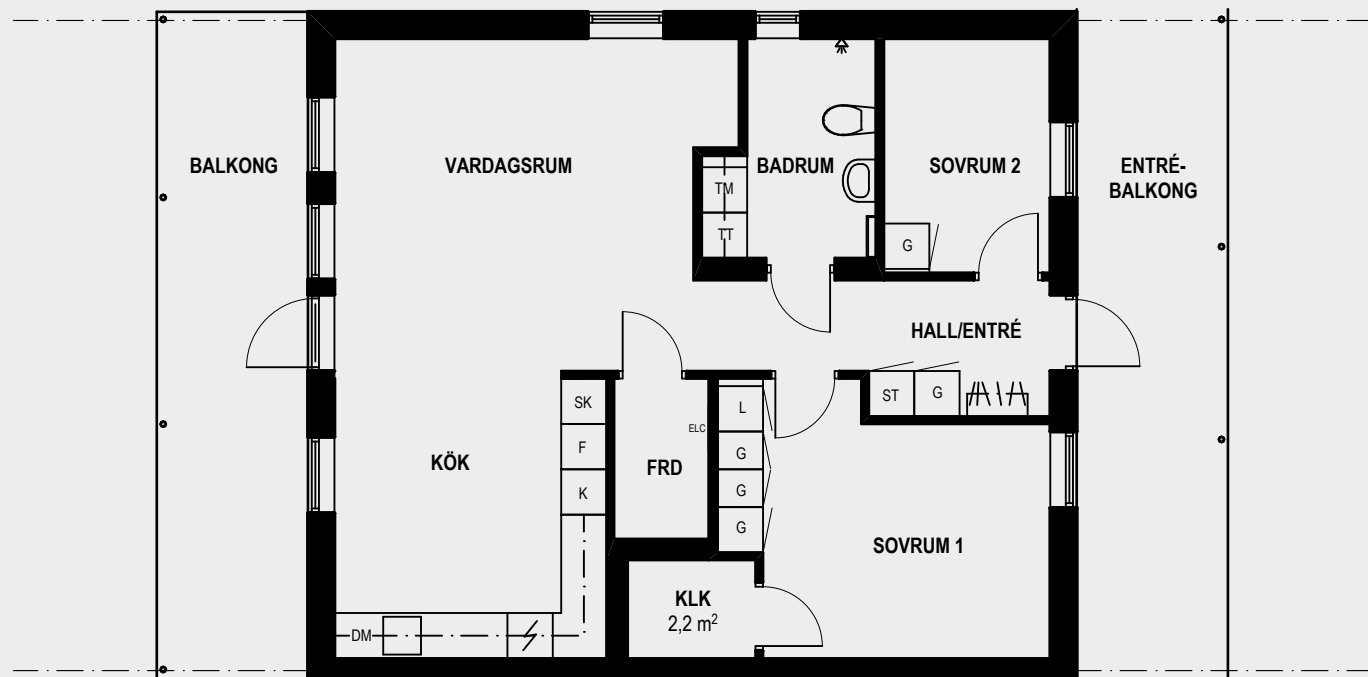
3 RoK | 71,9 m² | Plan 1



B5104

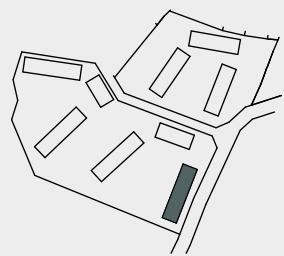
2 RoK | 59,7 m² | Plan 1





B5201

3 RoK | 77,7 m² | Plan 2

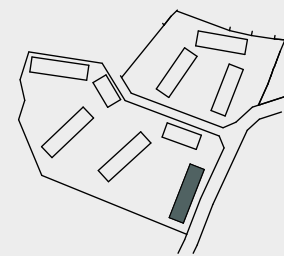


- | | | |
|--|------------------------|--|
| | Kylskåp | |
| | Frys | |
| | Inbyggnadshäll med ugn | |
| | Kyl/Frys | |
| | Diskmaskin | |
| | Skafferi | |
| | Garderob | |
| | Städ | |
| | Linneskåp | |
| | Tvättmaskin | |
| | Torktumlare | |
| | Kombimaskin | |
| | Kapphylla | |
| | Elc mediacentral | |
| | Handdukstork, tillval | |

Med reservation för mindre avvikelser.

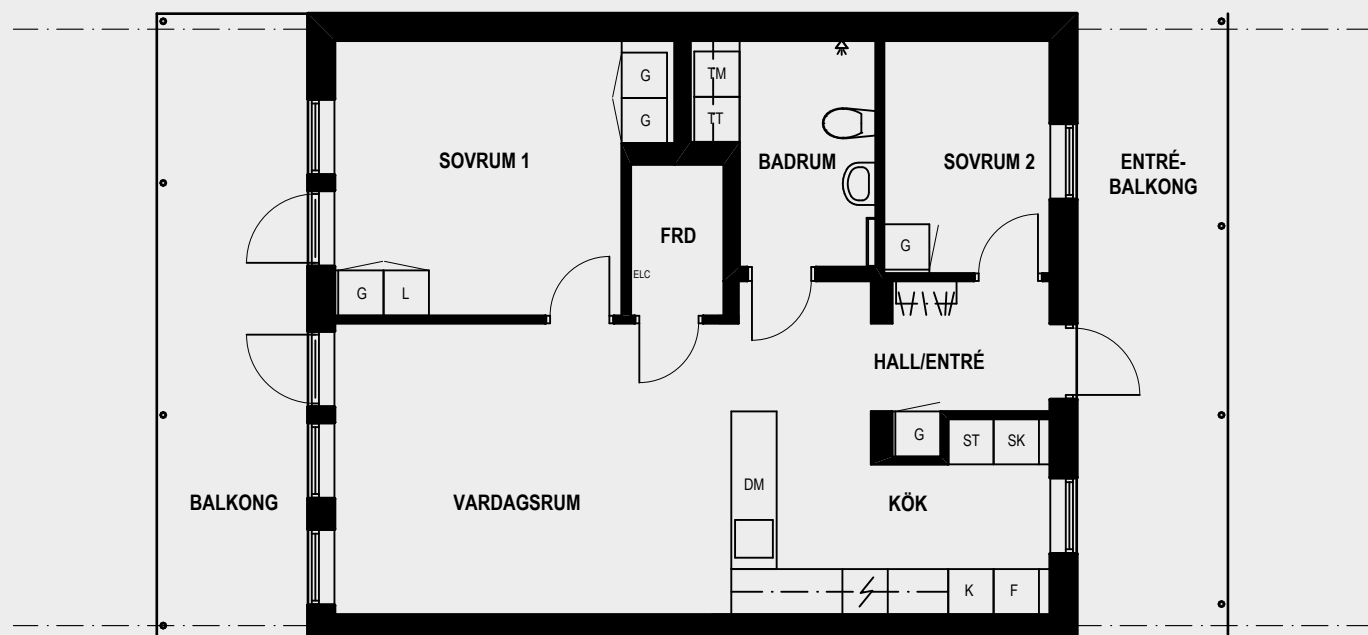
B5202

2 RoK | 46,9 m² | Plan 2



- | | | |
|--|------------------------|--|
| | Kylskåp | |
| | Frys | |
| | Inbyggnadshäll med ugn | |
| | Kyl/Frys | |
| | Diskmaskin | |
| | Skafferi | |
| | Garderob | |
| | Städ | |
| | Linneskåp | |
| | Tvättmaskin | |
| | Torktumlare | |
| | Kombimaskin | |
| | Kapphylla | |
| | Elc mediacentral | |
| | Handdukstork, tillval | |

Med reservation för mindre avvikelser.

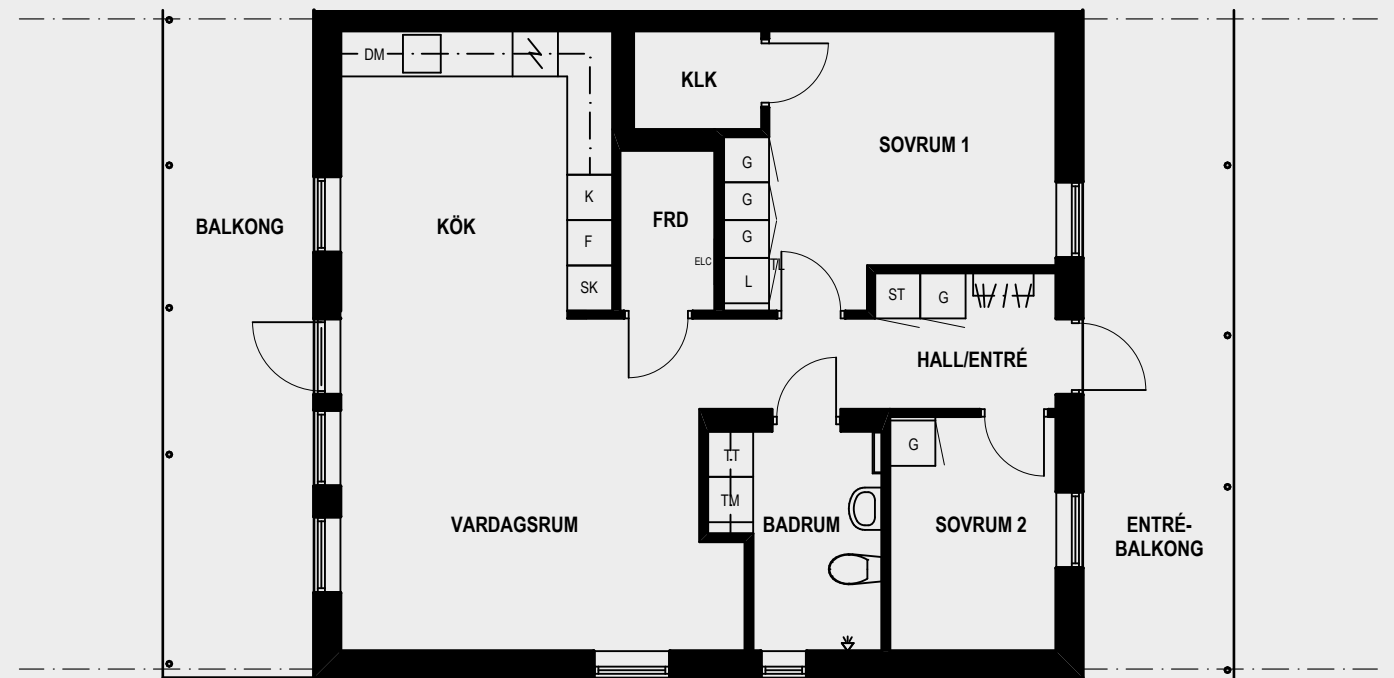
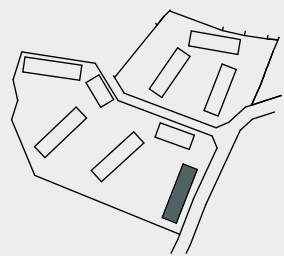


B5203

3 RoK | 71,9 m² | Plan 2

	Kylskåp
	Frys
	Inbyggnadshäll med ugn
	Kyl/Frys
	Diskmaskin
	Skafferi
	Garderob
	Städ
	Linneskåp
	Tvättmaskin
	Torktumlare
	Kombimaskin
	Kapphylla
	Elc mediacentral
	Handdukstork, tillval

0 1 2 3 4 5 1:100

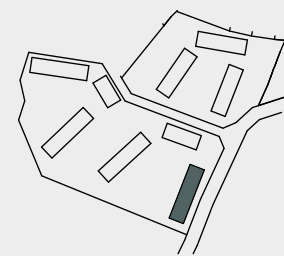


B5204

3 RoK | 77,7 m² | Plan 2

	Kylskåp
	Frys
	Inbyggnadshäll med ugn
	Kyl/Frys
	Diskmaskin
	Skafferi
	Garderob
	Städ
	Linneskåp
	Tvättmaskin
	Torktumlare
	Kombimaskin
	Kapphylla
	Elc mediacentral
	Handdukstork, tillval

0 1 2 3 4 5 1:100



Med reservation för mindre avvikelser.

Med reservation för mindre avvikelser.



PARHUS

PÅ FÖLJANDE SIDOR GUIDAR VI DIG GENOM FÖRSTA ETAPPENS PARHUS.
PARHUSEN FINNS I TVÅ VARIANTER, C1 SOM HAR EN TOTAL BOYTA PÅ 99,7 KVM
OCH C2 SOM HAR EN TOTAL BOYTA PÅ 115,4 KVM. VARJE PARHUS HAR
DESSUTOM OLIKA UTFORMNINGAR AV PLAN 2 ATT VÄLJA PÅ.

PARHUS

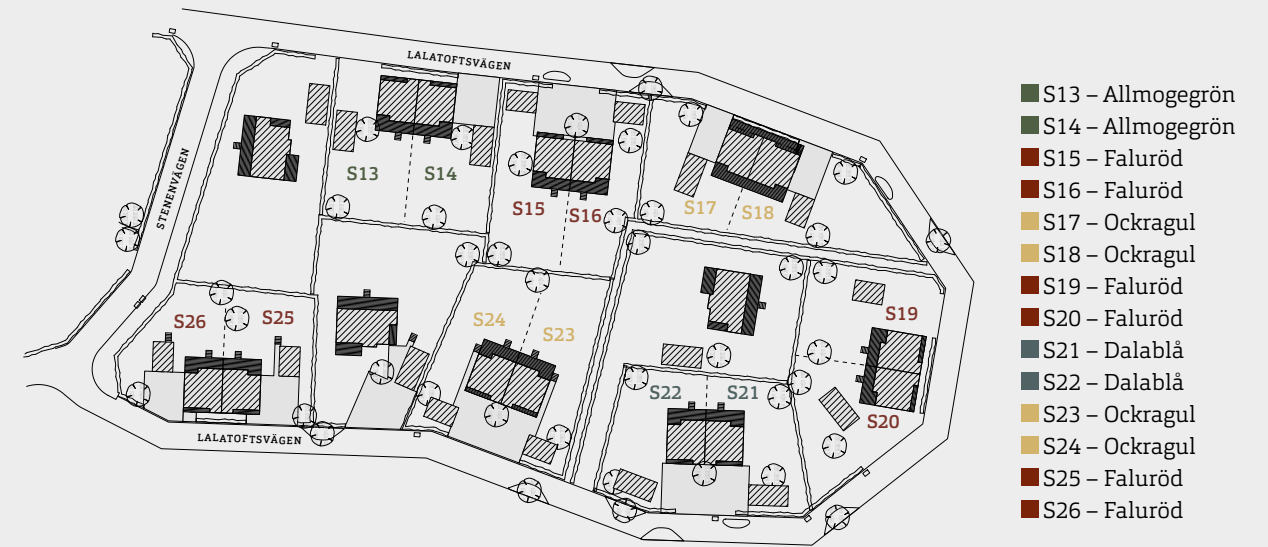


NOGA UTVALT

Material, detaljer och färger för parhusen i Stenen är noggrant utvalda av Etikhus i samarbete med arkitekten. Syftet är att ge området både spänning och harmoni samt att knyta samman parhusen med flerbostadshusen och villorna i området.

Den valda färgsättningen på fasaderna har en lantlig karaktär i följande kulörer: Faluröd, Allmoge grön, Dalablå och Ockragul. Husen levereras färdigmålade. På situationsplanen nedan kan du se den fastställda färgsättning på husen.

Tomtens finplanering ingår med häckar runt tomtgräns, betongplattor vid entré (ca 12 m²), singel på förgård samt utlagd matjord.



Stenen ligger öster om E6:an, i utkanten av Tvååker, omfamnad av ångar, hagar och gårdesgårdar. I byggnationens första etapp uppförs 7 parhus (14 bostäder), S13–S26. Etappen innehåller också byggnaderna B4 och B5 som är bostadsrätter, A1–A4 som innehåller hyresrätter samt S27–S30 som är villor.



Faluröd

Allmoge grön



Dalablå

Ockragul

BYGGNAD

Schakt: Schakt för husgrund ingår i huspriset, med reservation för eventuella grundförstärkningar, extra uppfyllningar, pålning och sprängning som kan komma att belasta tomtägaren.

Byggekonstruktion: Gjuten bottenplatta. Överbyggnad av träkonstruktion med lösullsisolering i ytterväggar, tak och bjälklag.

Fasad: Liggande enkelfasad falspanel i finsågad gran. Täckmålad.

Tak: Betongpanna röd, ytbehandlad. Solceller 3 kW.

Fönster: Aluminiumklädd utsida i kulör RAL 9006, silver. Trännersida vitmålad NCS S 0502-Y.

Plåtdetaljer: Hängrännor, stuprör, vindskiveplåtar samt fönsterbleck i kulör RAL 9006, silver.

Ytterdörr entré: Slät kvalitetsdörr med rektangulärt klarglas. Grå NCS S 3500-N.

Förrådsdörr till teknik: Slät kvalitetsdörr. Grå NCS S 3500-N.

Dörr till redskapsbod: Platsbyggd i trä likt omgivande fasad.

Altan: Tryckimpregnerad trall 28x120.

Balkong: Tryckimpregnerad trall 28x120, balkongräcke i galvat smide.

Värmekälla: Frånluftsvärmepump med tilluftsmodul. Vattenburen golvvärme i båda planen.

Driftsystem: Etikhus har tagit fram en helhetslösning för att bygga så kallade intelligenta hem, Etikhus smart energi hem. Det innebär ett huskoncept där värme, vatten, ventilation (mekanisk till- och frånluft) samt larm integreras. Detta koncept ingår som standard i husen på Stenen. Som husägare styr ni ert driftsystem i datorn, läsplattan eller telefonen.

Larm: Skallarm i basutförande med rörelsedetektor ingår.

Solceller: 3kw solceller som sammankopplas med ”smarta energisystemet” ingår i grundutförande med möjlighet att välja till utökad mängd.

El: Svensk standard utökat med nedanstående:

- Spottar med dimmerfunktion i kök, entré och wc/dusch.
- Nätverk Cat 6 med IT-uttag.

I HUSPRISET INGÅR BLAND ANNAT:

- HÄCKAR RUNT TOMTGRÄNS
- BETONGPLATTOR VID ENTRÉ
- FÄRDIGMÅLAD FASAD
- SINGEL PÅ FÖRGÅRD
- MATJORD PÅ TOMTEN

INTERIÖR

Takhöjd: 2,50 m (på entréplan).

Fönster: Monterade med överkant 2,20m. Klarglas i samtliga fönster. Fönsterhandtag i borstad aluminium.

Fönsterbänkar: Fabriksmålade MDF 30 mm, råder ca 50 mm utanför vägg. Vita NCS S 0502-Y.

Väggar: Målning alternativ tapetsering (vissa utvalda tapetkollektioner) invändigt ingår.

Golv: Mattlackad ek, trestavsparkett.

Trösklar: Mattlackad ek. Matchande till golv.

Tak: Vita täckmålade innertak NCS S 0502-Y.

Innerdörrar: Släta massiva innerdörrar med tätningslist. Vita NCS S 0502-Y. Trycke i borstad aluminium.

Trappa: Tät trappa med plan- och sättsteg i mattlackad ek. Rund handledare i mattlackad ek monterad på konsoler i borstad aluminium. (Undersidan av trappan är obehandlad).

Garderober: Vita garderober. Höjd: 2,10 m. Ej takanslutna.

Klädkammare: Inredning ingår ej.

Kök: Från HTH, bokat möte med HTH köksrådgivare i deras butik i Varberg ingår. Detta ger möjlighet att skapa ett kök anpassat för era personliga val. Disponeringen av köket går ej att ändra. Stänkskydd ingår ej.

Vitvarupaket: Vitt vitvarupaket från Siemens innehållande kyl, frys, diskmaskin, induktionshäll, köksfläkt, ugn, mikrovågsugn samt tvättmaskin och torktumlare.

Tvättinredning: Från HTH.

WC/Badrum: Helkaklade väggar med klinker på golv.

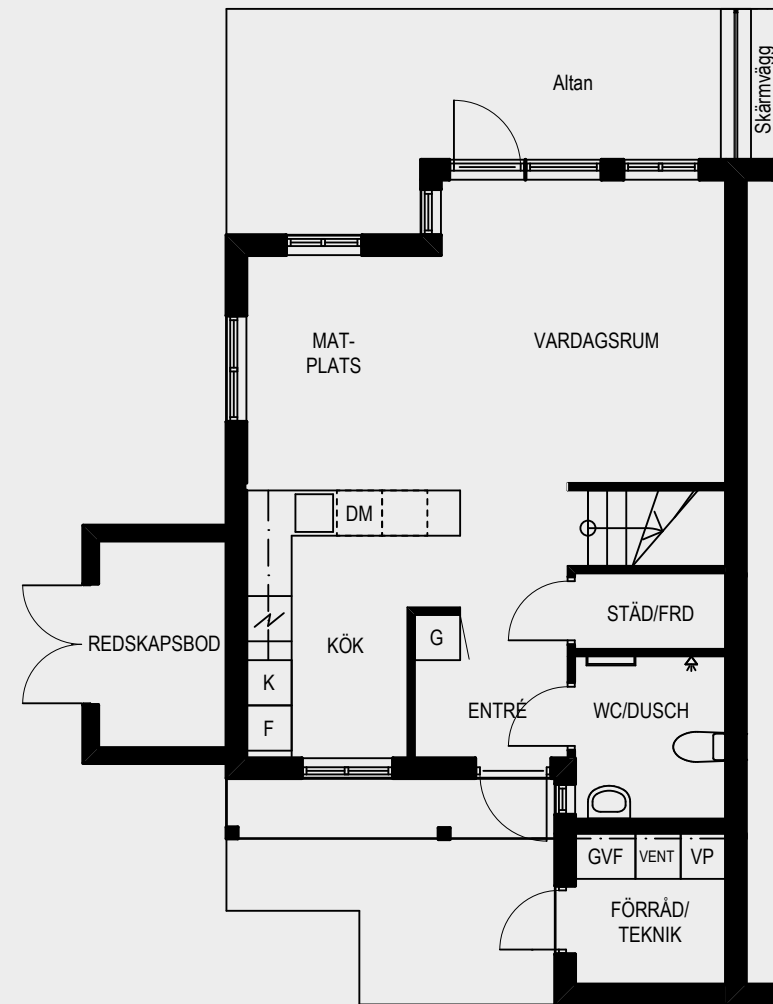
Badrumsinredning: Svedbergs badrumsserie FORMA.

Möjliga tillval kommer att vara tapeter, kakel och klinker, enstavs-parkett, rostfria vitvaror, andra utförande på köksluckor och köksbänk, badrumsmöbel med mera.

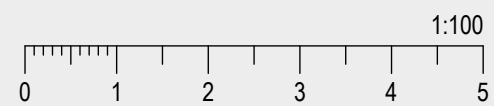
PARHUS C1, VÄNSTER

TOMT: S14, S16, S18, S20, S22, S24, S26

TOTAL BOA: 95,7 M² + 4 M²

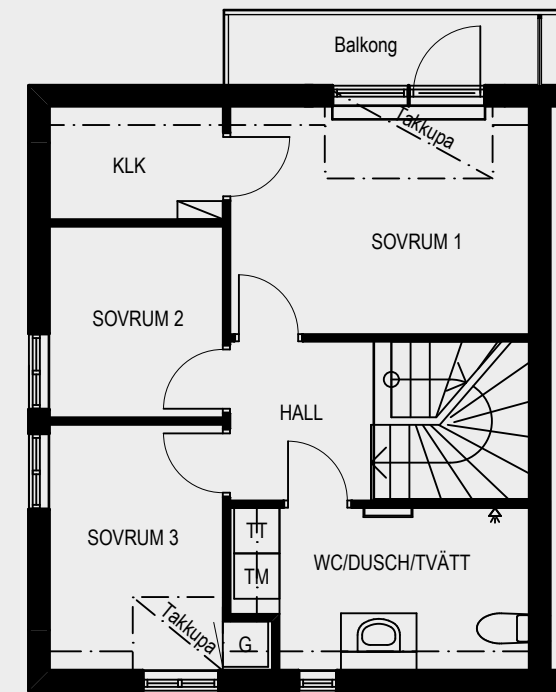


ENTRÉPLAN



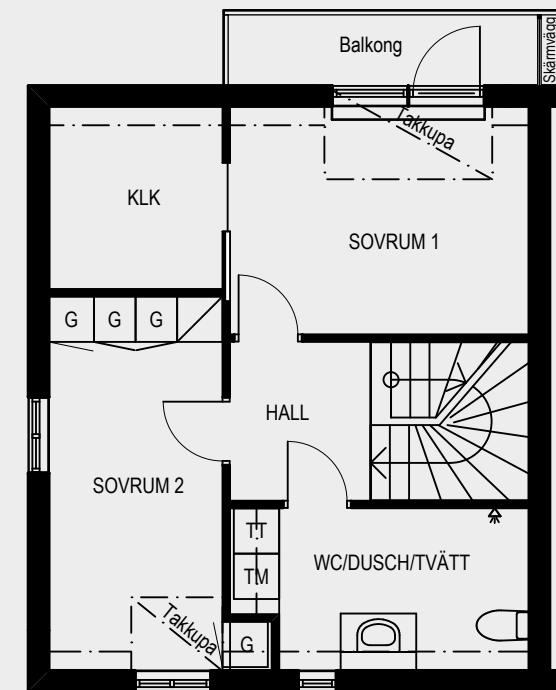
- | | | | |
|----|------------------------|------|-----------------------|
| K | Kylskåp | VENT | Ventilation |
| F | Frys | VP | Värmepump |
| | Inbyggnadshäll med ugn | GVF | Golvvärmefördelare |
| DM | Diskmaskin | ELC | Elc mediacentral |
| G | Garderob | | Installationsschakt |
| TM | Tvättmaskin | | Handdukstork, tillval |
| TT | Torktumlare | | |

Med reservation för mindre avvikelser.



PARHUS C1A, VÄNSTER

PLAN 2 - ALTERNATIV A



PARHUS C1B, VÄNSTER

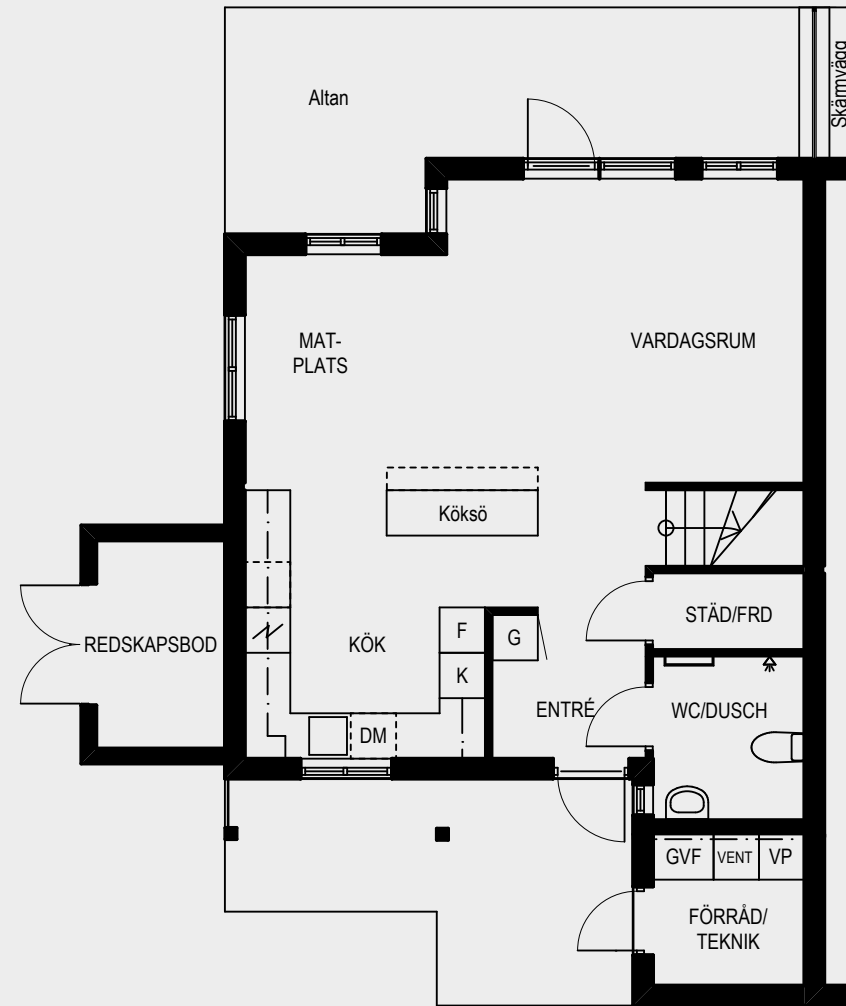
PLAN 2 - ALTERNATIV B

Med reservation för mindre avvikelser.

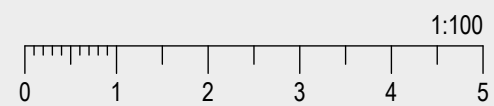
PARHUS C2, VÄNSTER

TOMT: S14, S16, S18, S20, S22, S24, S26

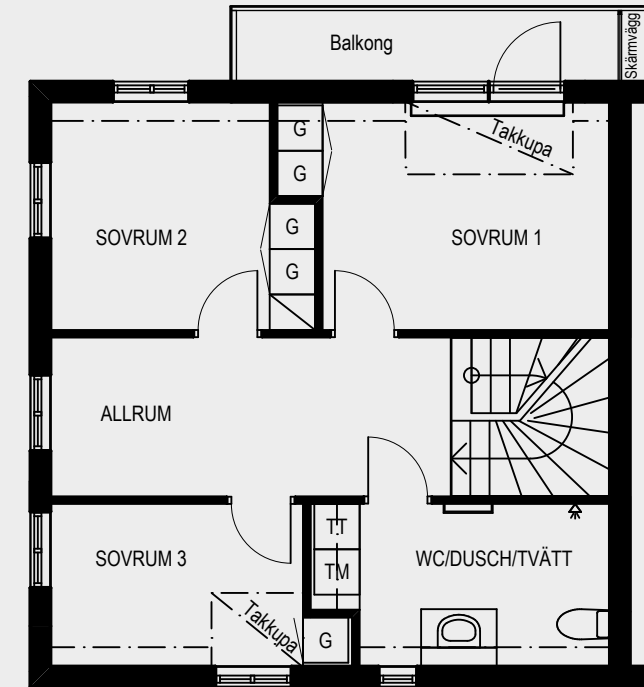
TOTAL BOA: 111,4 M² + 4 M²



ENTRÉPLAN

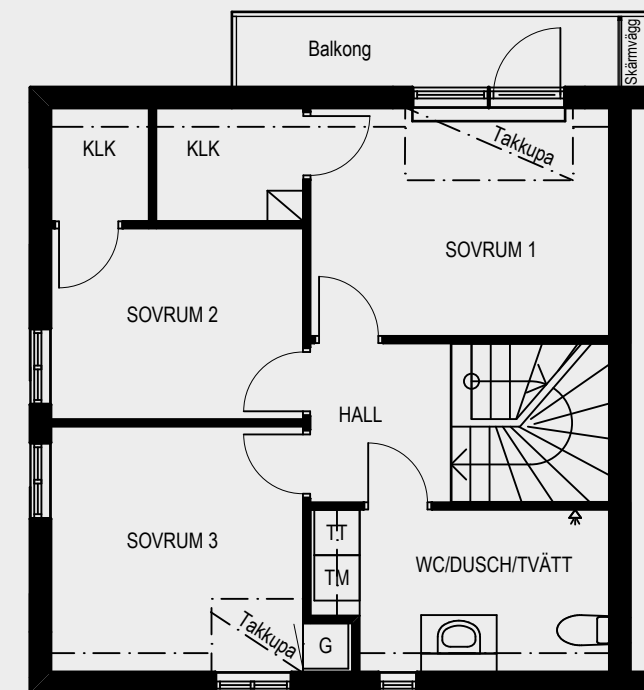


K	Kylskåp	VENT	Ventilation
F	Frys	VP	Värmepump
⚡	Inbyggnadshäll med ugn	GVF	Golvvärmefördelare
DM	Diskmaskin	ELC	Elc mediacentral
G	Garderob	▽	Installationsschakt
TM	Tvättmaskin	▭	Handdukstork, tillval
TT	Torktumlare		



PARHUS C2A, VÄNSTER

PLAN 2 - ALTERNATIV A

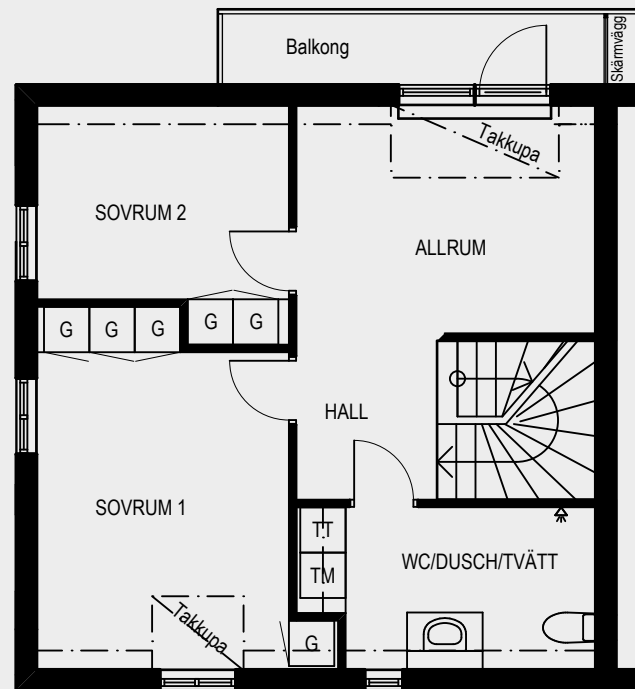


PARHUS C2B, VÄNSTER

PLAN 2 - ALTERNATIV B

Med reservation för mindre avvikelser.

Med reservation för mindre avvikelser.



PARHUS C2C, VÄNSTER

PLAN 2 - ALTERNATIV C

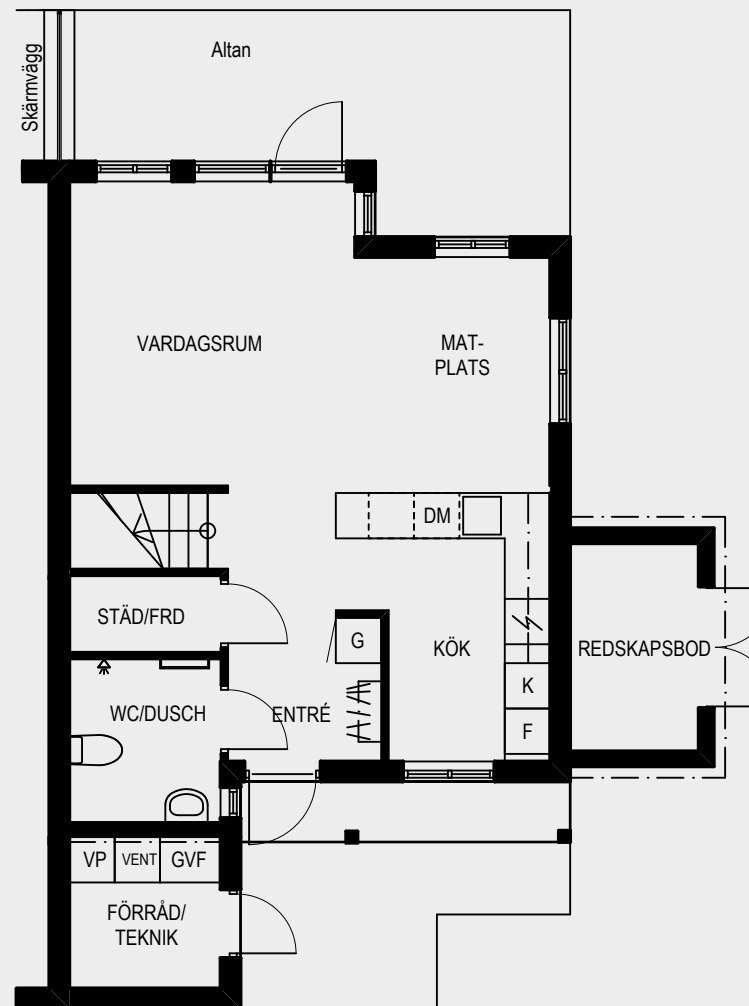
MATERIAL, DETALJER OCH FÄRGER FÖR PARHUSEN I STENEN ÄR NOGGRANT UTVALDA AV ETIKHUS I SAMARBETE MED ARKITEKTEN. SYFTET ÄR ATT GE OMRÅDET BÅDE SPÄNNING OCH HARMONI.



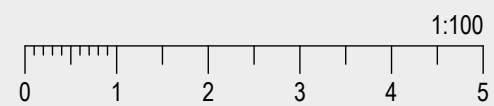
PARHUS C1, HÖGER

TOMT: S13, S15, S17, S19, S21, S23, S25

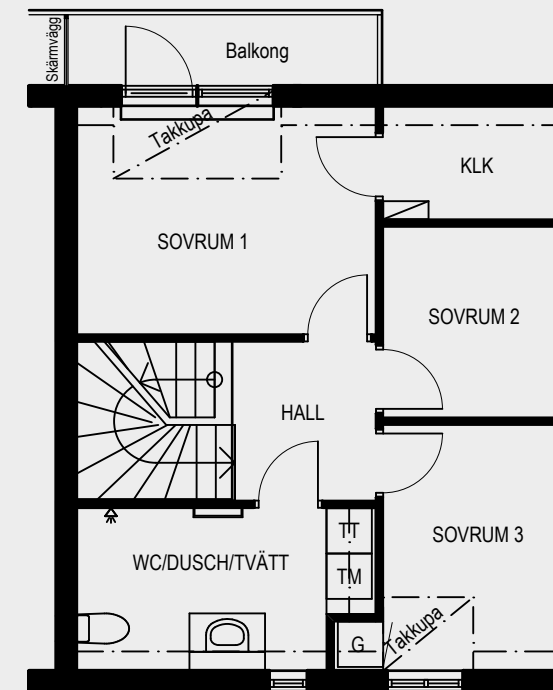
TOTAL BOA: 95,7 M² + 4 M²



ENTRÉPLAN

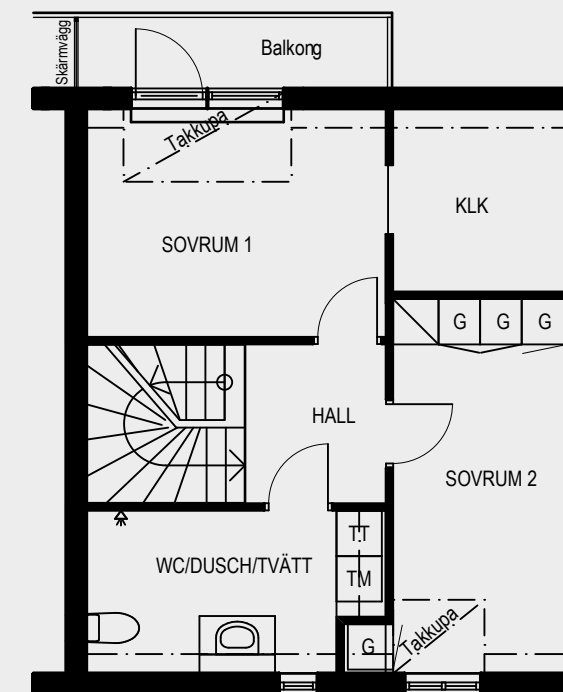


	Kylskåp		Ventilation
	Frys		Värmepump
	Inbyggnadshäll med ugn		Golvvärmefördelare
	Diskmaskin		Elc mediacentral
	Garderob		Installationsschakt
	Tvättmaskin		Handdukstork, tillval
	Torktumlare		



PARHUS C1A, HÖGER

PLAN 2 - ALTERNATIV A



PARHUS C1B, HÖGER

PLAN 2 - ALTERNATIV B

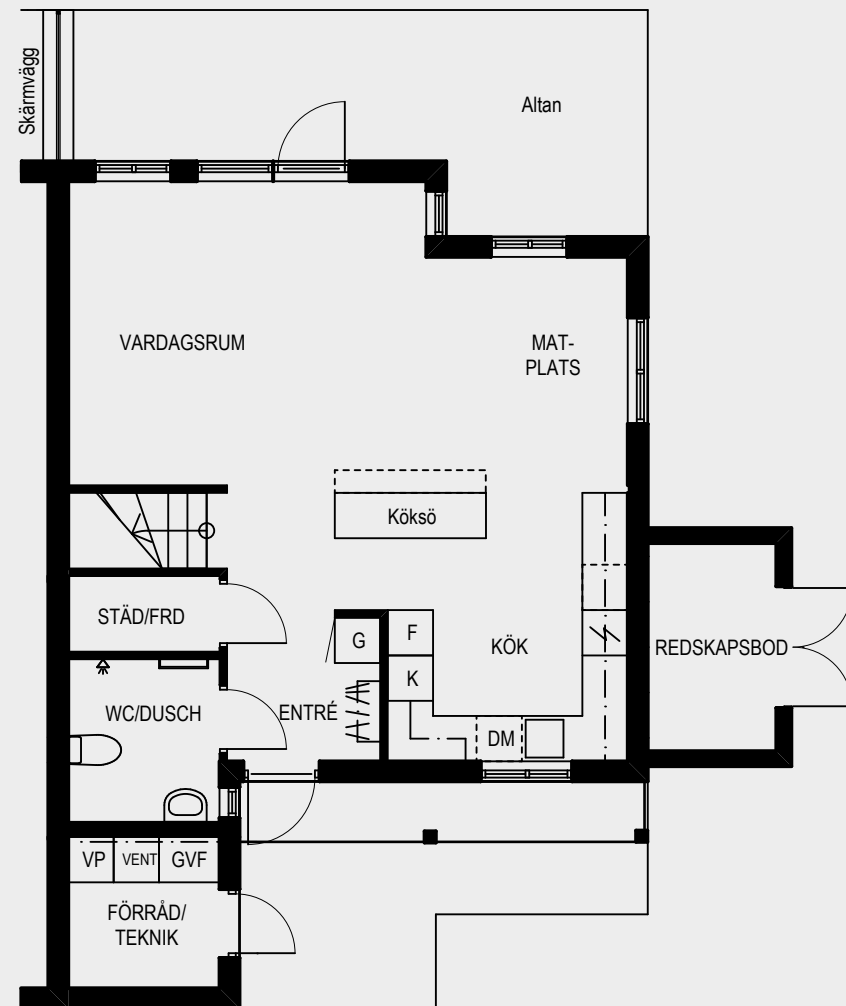
Med reservation för mindre avvikelser.

Med reservation för mindre avvikelser.

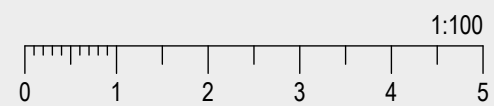
PARHUS C2, HÖGER

TOMT: S13, S15, S17, S19, S21, S23, S25

TOTAL BOA: 111,4 M² + 4 M²

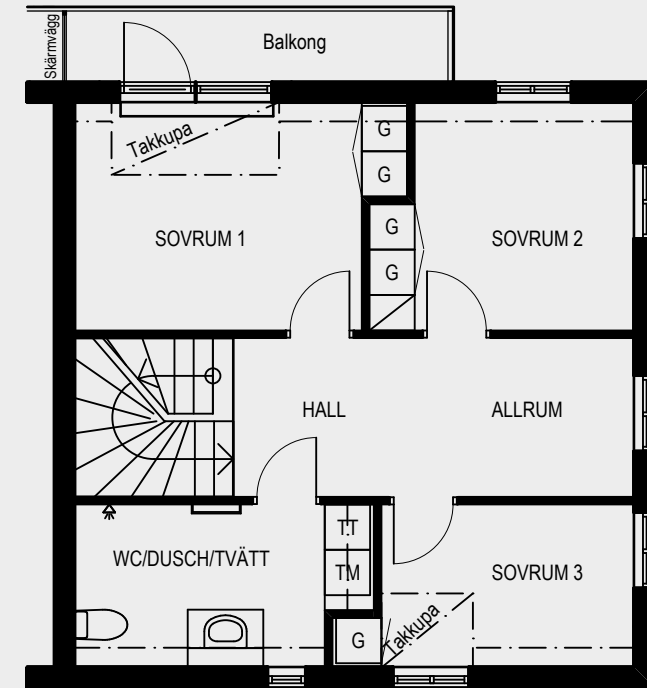


ENTRÉPLAN



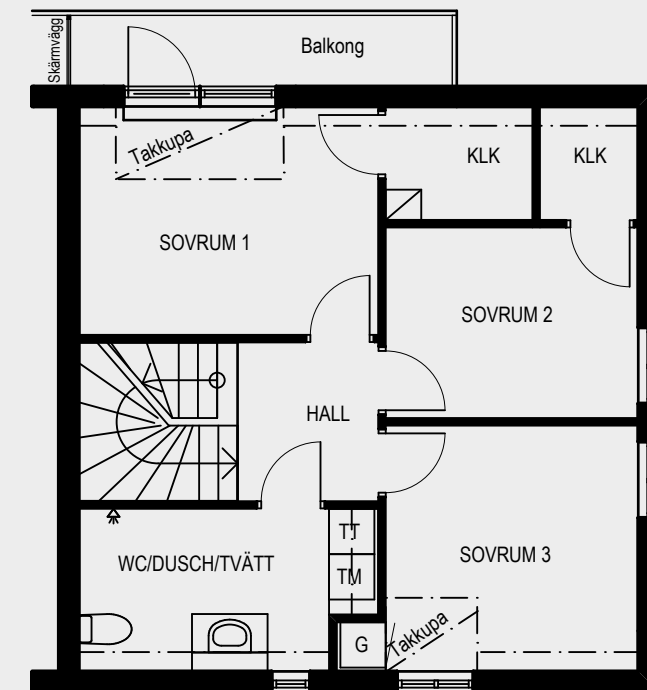
K	Kylskåp	VENT	Ventilation
F	Frys	VP	Värmepump
⚡	Inbyggnadshäll med ugn	GVF	Golvvärmefördelare
DM	Diskmaskin	ELC	Elc mediacentral
G	Garderob	⚡	Installationsschakt
TM	Tvättmaskin	☞	Handdukstork, tillval
TT	Torktumlare		

Med reservation för mindre avvikelser.



PARHUS C2A, HÖGER

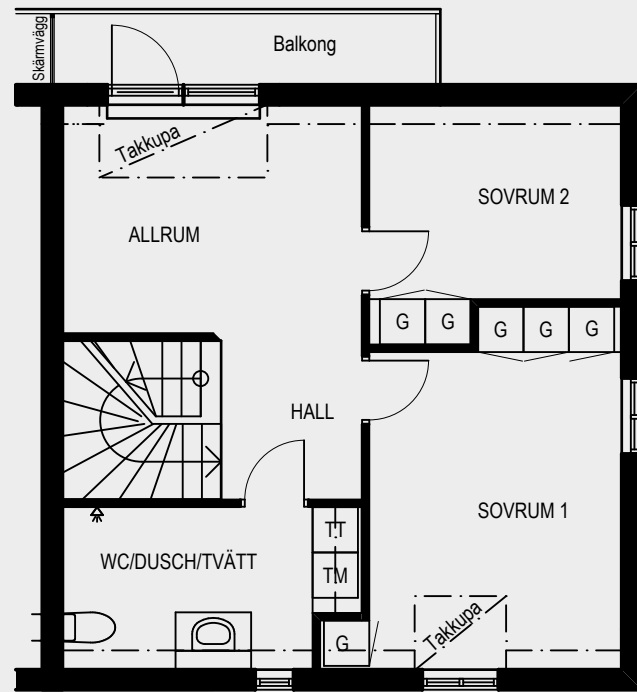
PLAN 2 - ALTERNATIV A



PARHUS C2B, HÖGER

PLAN 2 - ALTERNATIV B

Med reservation för mindre avvikelser.



PARHUS C2C, HÖGER

PLAN 2 – ALTERNATIV C

HUSEN UTFORMAS OCH PLACERAS I LANDSKAPET SÅ ATT DEN LANTLIGA KÄNSLAN BEVARAS. TRÄDGÅRDAR, GATOR OCH GEMENSAMMA YTOR BYGGS MED SAMMA ENGAGEMANG SOM HUSEN.



Med reservation för mindre avvikelser.



Med reservation för mindre avvikelser.



VILLOR

PÅ FÖLJANDE SIDOR GUIDAR VI DIG GENOM FÖRSTA ETAPPENS VILLOR.
VILLORNA FINNS I TVÅ VARIANter, D1 SOM HAR EN TOTAL BOYTA PÅ 126,7 M²
OCH D3 SOM HAR EN TOTAL BOYTA PÅ 139,9 M². VARJE VILLA HAR
DESSUTOM OLIKA UTFORMNINGAR AV PLAN 2 ATT VÄLJA PÅ.

VILLOR



NOGA UTVALT

Material, detaljer och färger för flerbostadshus, parhus och villor på Stenen är noggrant utvalda av Etikhus i samarbete med arkitekten. Färgsättningen på fasaderna har en lantlig karaktär med fönster och plåtdetaljer i silver. Syftet är att ge området både spänning och harmoni. Ni väljer själva husets fasadfärg mellan följande kulörer: Faluröd, Allmoge grön, Dalablå och Ockragul. Husen levereras färdigmålade. Tomtens finplanering ingår med häckar runt tomtgräns, betongplattor vid entré (ca 11 m²), singel på förgård samt utlagd matjord.

I HUSPRISET INGÅR BLAND ANNAT:

- HÄCKAR RUNT TOMTGRÄNS
- BETONGPLATTOR VID ENTRÉ
- FÄRDIGMÅLAD FASAD
- SINGEL PÅ FÖRGÅRD
- MATJORD PÅ TOMTEN



Stenen ligger öster om E6:an, i utkanten av Tvååker, omfamnad av ångar, hagar och gärdesgårdar. I byggnationens första etapp uppförs 5 villor, S27–S31. Etappen innehåller också byggnaderna B4 och B5 som är bostadsrätter, A1–A4 som innehåller hyresrätter samt S13–S26 som är parhus.



Faluröd

Allmoge grön



Dalablå

Ockragul

BYGGNAD

Schakt: Schakt för husgrund ingår i huspriset, med reservation för eventuella grundförstärkningar, extra uppfyllningar, pålning och sprängning som kan komma att belasta tomtägaren.

Byggkonstruktion: Gjuten bottenplatta. Överbyggnad av träkonstruktion med lösullsisolering i ytterväggar, tak och bjälklag.

Fasad: Liggande enkelfasad falspanel i finsågad gran. Täckmålad.

Tak: Betongpanna röd, ytbehandlad. Solceller 3kW.

Fönster: Aluminiumklädd utsida i kulör RAL 9006, silver. Trännersida vitmålad NCS S 0502-Y.

Plåtdetaljer: Hängrännor, stuprör, vindskiveplåtar samt fönsterbleck i kulör RAL 9006, silver.

Ytterdörr entré: Slät kvalitetsdörr med rektangulärt klarglas. Grå NCS S 3500-N.

Ytterdörr till groventré: Slät kvalitetsdörr. Grå NCS S 3500-N.

Dörr till redskapsbod: Platsbyggd i trä likt omgivande fasad.

Altaner: Tryckimpregnerad trall 28x120.

Värmekälla: Frånluftsvärmepump med tilluftsmodul. Vattenburen golvvärme i båda planen.

Driftsystem: Etikhus har tagit fram en helhetslösning för att bygga så kallade intelligenta hem, Etikhus smart energihem. Det innebär ett huskoncept där värme, vatten, ventilation (mekanisk till- och frånluft) samt larm integreras. Detta koncept ingår som standard i husen på Stenen. Som husägare styr ni ert driftsystem i datorn, läsplattan eller telefonen.

Larm: Skallarm i basutförande med rörelsedetektor ingår.

Solceller: 3kw solceller som sammankopplas med ”smarta energisystemet” ingår i grundutförande med möjlighet att välja till utökad mängd.

El: Svensk standard utökat med nedanstående:

- Spottar med dimmerfunktion i kök, entré och wc/dusch.
- Nätverk Cat 6 med IT-uttag.

INTERIÖR

Takhöjd: 2,50 m (på entréplan)

Fönster: Monterade med överkant 2,20 m. Klarglas i samtliga fönster. Fönsterhandtag i borstad aluminium.

Fönsterbänkar: Fabriksmålade MDF 30 mm, råder ca 50 mm utanför vägg. Vita NCS S 0502-Y.

Väggar: Målning alternativ tapetsering (vissa utvalda tapetkollektioner) invändigt ingår.

Golv: Mattlackad ek, trestavsparkett.

Trösklar: Mattlackad ek. Matchande till golv.

Tak: Vita täckmålade innertak NCS S 0502-Y.

Innerdörrar: Släta massiva innerdörrar med tätningslist. Vita NCS S 0502-Y. Trycke i borstad aluminium.

Trappa: Tät trappa med plan- och sättsteg i mattlackad ek. Rund handledare i mattlackad ek monterad på konsoler i borstad aluminium. (Undersidan av trappan är obehandlad).

Garderober: Vita garderober. Höjd: 2,10m. Ej takanslutna.

Förråd: Inredning ingår ej.

Klädkammare: Inredning ingår ej

Kök: Från HTH, bokat möte med HTH köksrådgivare i deras butik i Varberg ingår. Detta ger möjlighet att skapa ett kök anpassat för era personliga val. Stänkskydd ingår ej.

Vitvarupaket: Vitt vitvarupaket från Siemens innehållande kyl, frys, diskmaskin, induktionshäll, köksfläkt, ugn, micro samt tvättmaskin och torktumlare.

Tvättinredning: Från HTH.

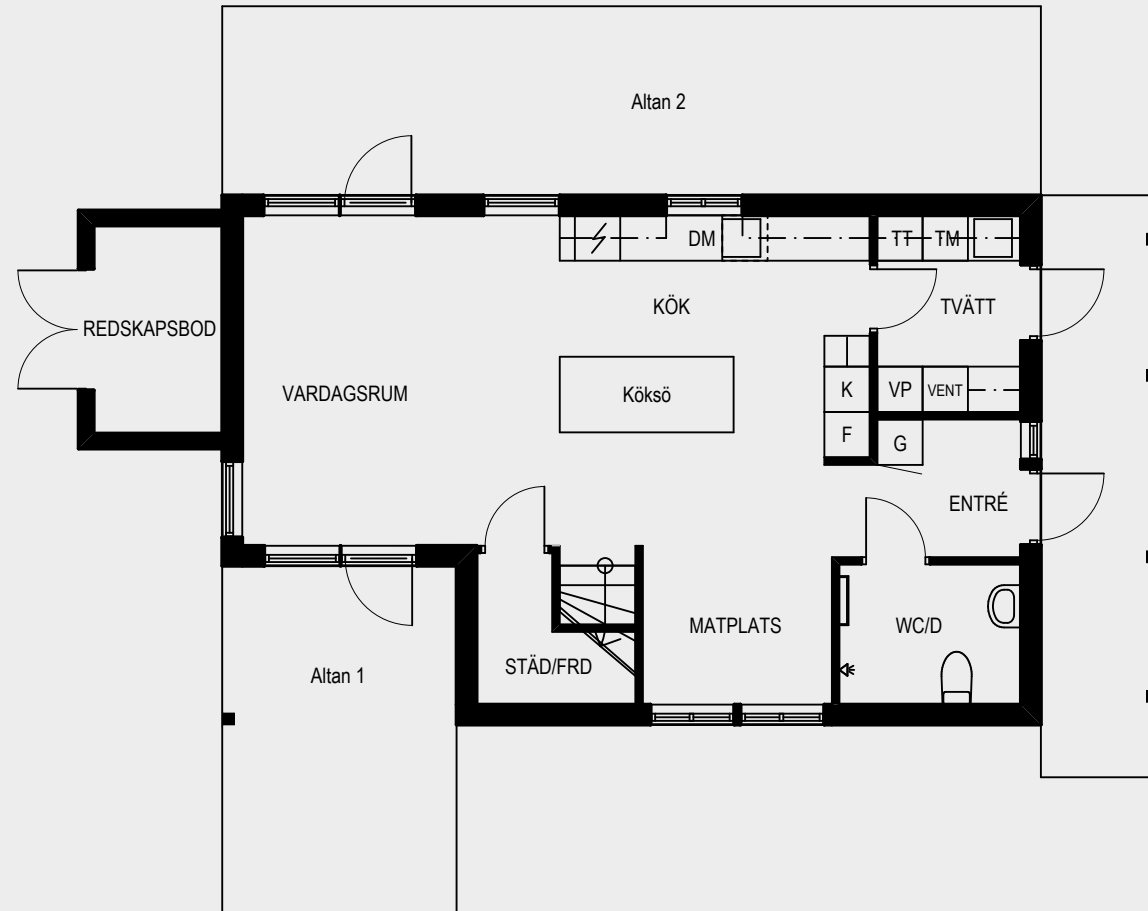
WC/Badrum: Helkaklade väggar med klinker på golv.

Badrumsinredning: Svedbergs badrumsserie FORMA.

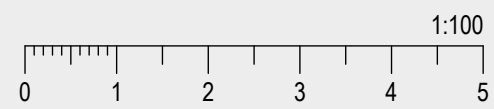
Möjliga tillval kommer att vara tapeter, kakel och klinker, enstavs-parkett, rostfria vitvaror, andra utförande på köksluckor och köksbänk, badrumsmöbel med mera.

VILLA D1

TOTAL BOA: 126,7 M²

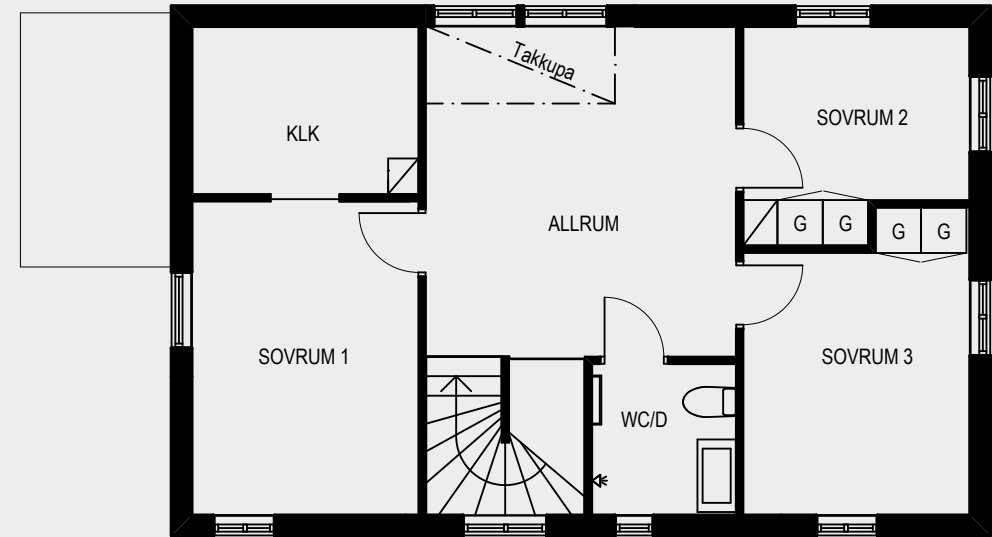


ENTRÉPLAN



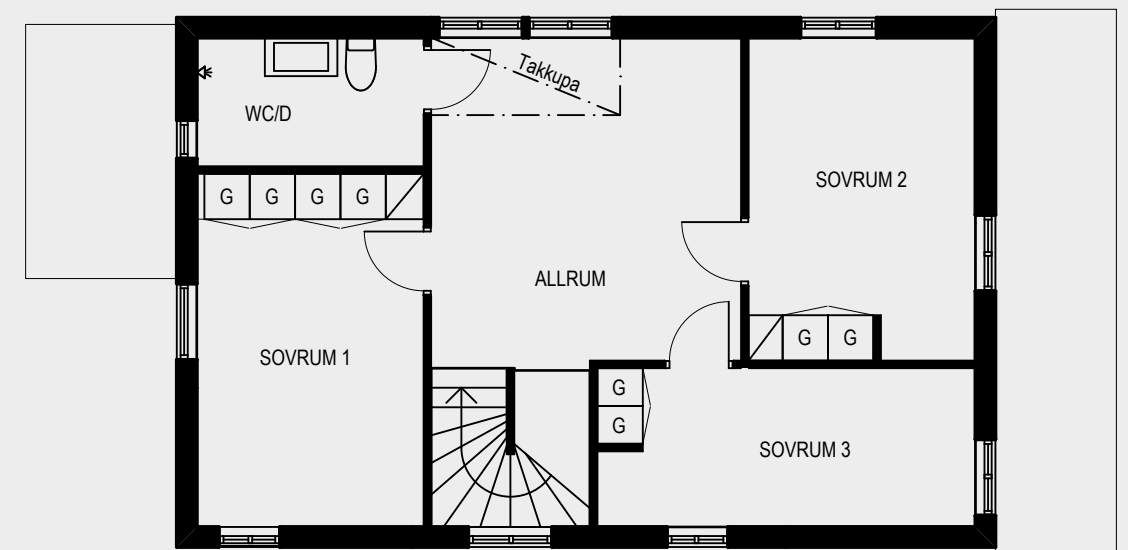
K	Kylskåp	VENT	Ventilation
F	Frys	VP	Värmepump
	Inbyggnadshäll med ugn	GVF	Golvvärmefördelare
DM	Diskmaskin	ELC	Elc mediacentral
G	Garderob		Handdukstork, tillval
TM	Tvättmaskin		Installationsschakt
TT	Torktumlare		

Med reservation för mindre avvikelser.



VILLA D1A

PLAN 2 - ALTERNATIV A



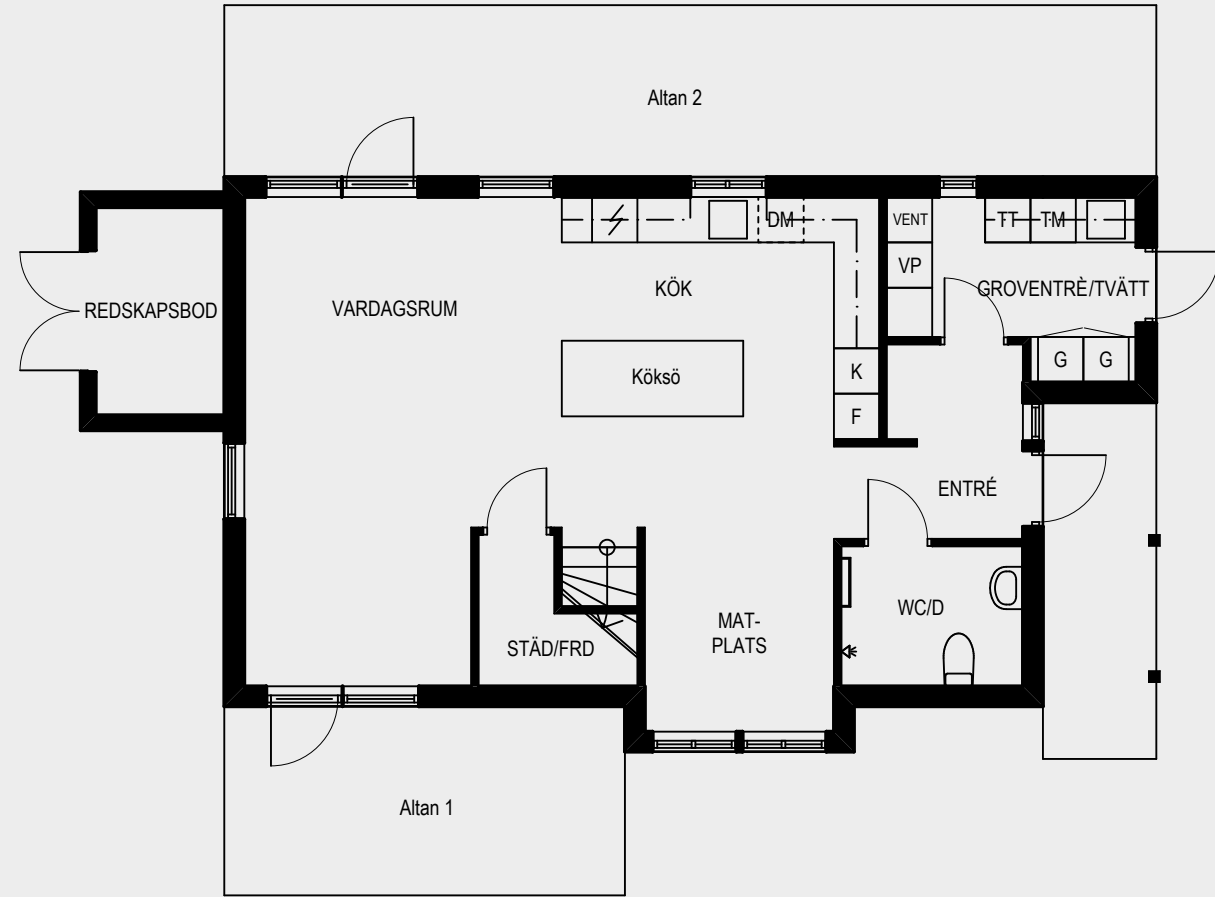
VILLA D1B

PLAN 2 - ALTERNATIV B

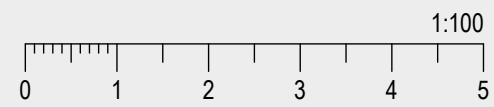
Med reservation för mindre avvikelser.

VILLA D3

TOTAL BOA: 139,9 M²

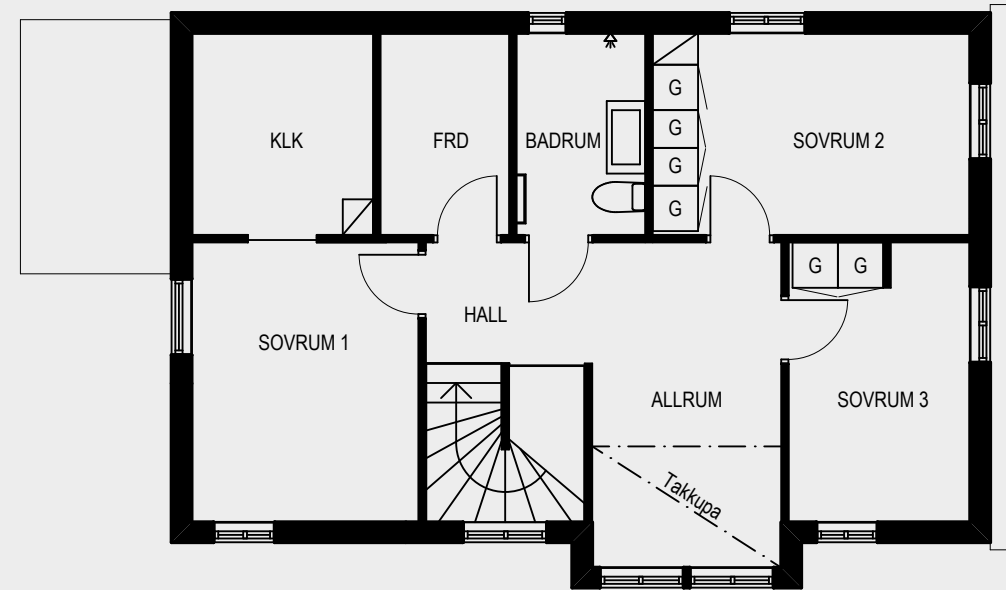


ENTRÉPLAN



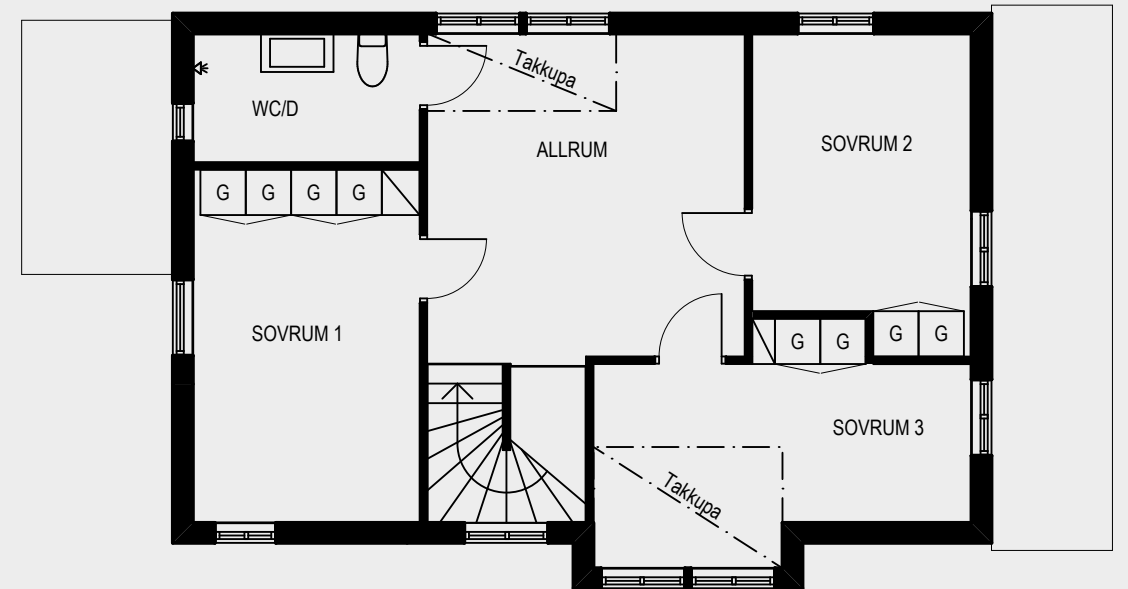
	Kylskåp		Ventilation
	Frys		Värmepump
	Inbyggnadshäll med ugn		Golvvärmefördelare
	Diskmaskin		Elc mediacentral
	Garderob		Handdukstork, tillval
	Tvättmaskin		Installationsschakt
	Torktumlare		

Med reservation för mindre avvikelser.



VILLA D3A

PLAN 2 - ALTERNATIV A

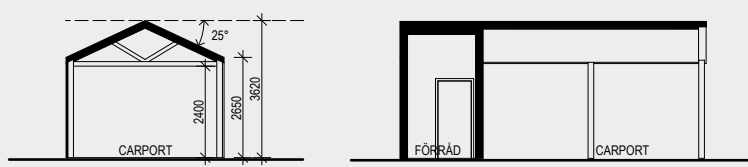
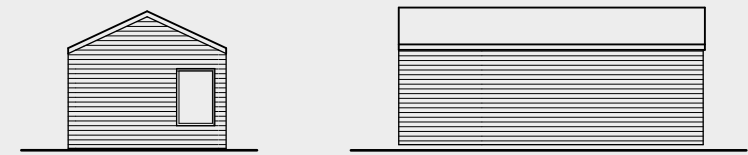
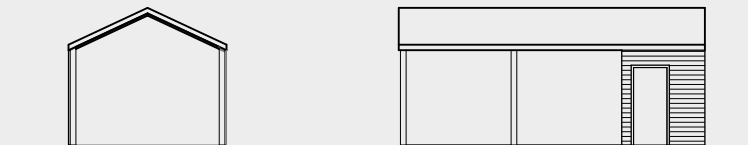
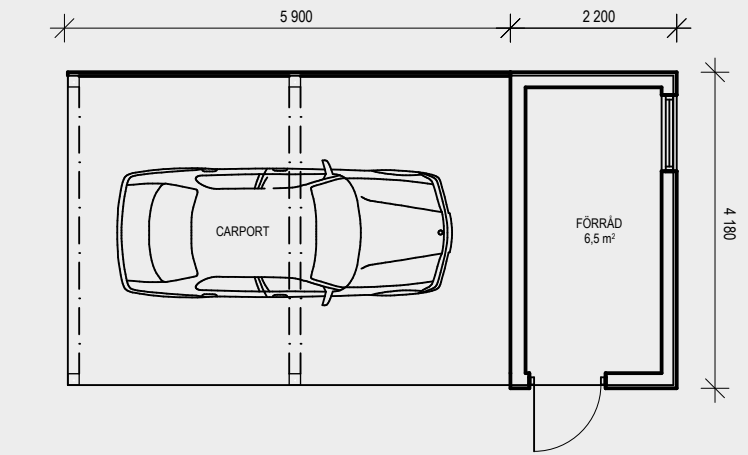


VILLA D3B

PLAN 2 - ALTERNATIV B

Med reservation för mindre avvikelser.

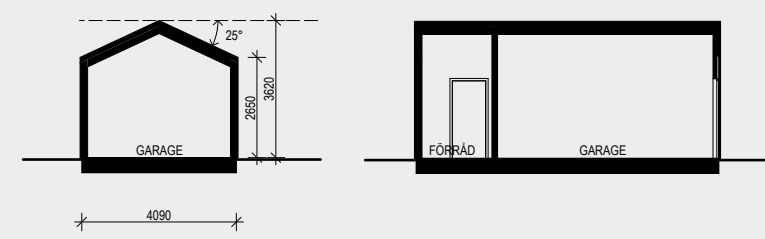
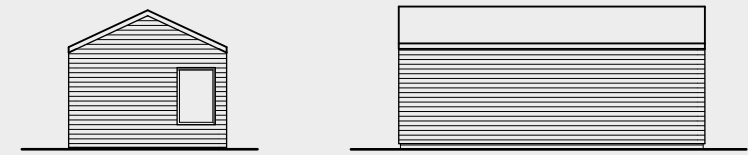
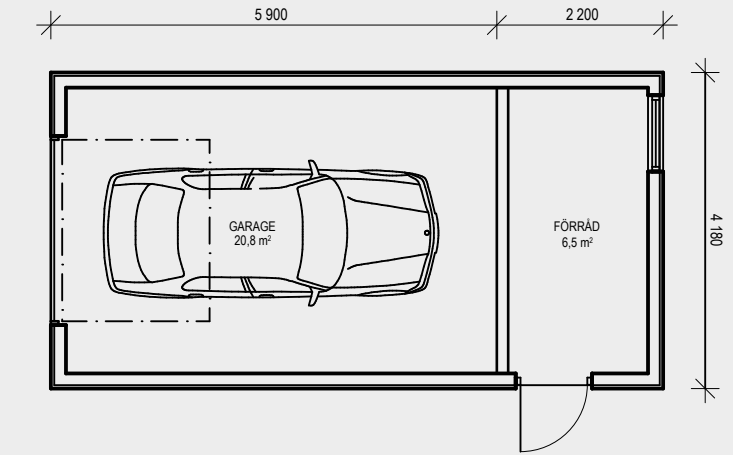
CARPORT



Carport ger bil och cyklar skydd samtidigt som ni får ett extra förråd. Garaget och förråden är oisolerade i grundutförandet. Komplementbyggnaden färgsätts i samma kulör som huvudbyggnaden.

Med reservation för mindre avvikelser.

GARAGE



Garage ger bil och cyklar skydd samtidigt som ni får ett extra förråd. Garaget och förråden är oisolerade i grundutförandet. Komplementbyggnaden färgsätts i samma kulör som huvudbyggnaden.

Med reservation för mindre avvikelser.



KÖPA BOSTAD

TALA MED OSS

ETIKHUS HANTERAR SJÄLVA HELA PROCESSEN: FRÅN PLANERING AV OMRÅDET, VIA BYGGNATION OCH FRAM TILL FÖRSÄLJNING. DET INNEBÄR ATT VI VERKLIGEN VET VAD VI TALAR OM.

KONTAKTA JOHAN ELLER DAVID PÅ ETIKHUS OM DU HAR BESTÄMT DIG FÖR ATT KÖPA BOSTADSRÄTT, PARHUS ELLER VILLA I STENEN. ELLER OM DU BARA VILL VETA MER. VÄLKOMMEN ATT HÖRA AV DIG!

PARHUS/VILLOR
David Norrman
david@etikhus.se
Tel: 0709-67 72 01

BOSTADSRÄTTER/VILLOR
Johan Karlsson
johan@etikhus.se
Tel: 0733-32 88 44

ETIKHUS

ETT NAMN SOM FÖRPLIKTIGAR

Etikhus är specialister på att förverkliga husdrömmar, arkitekters visioner och att bygga modernt, hållbart och i harmoni med omgivningen.

I vårt arbete strävar vi efter kvalitet, flexibilitet och trovärdighet. I grunden finns en kärlek till husbyggarkonsten och en sann vilja att bygga hållbart.

Ett nytt boende är ett stort beslut och vi vill kunna se våra kunder i ögonen även efter det att de flyttat in. Vårt namn förpliktigar nämligen.

etikhus

MER ÄN ETT HUS